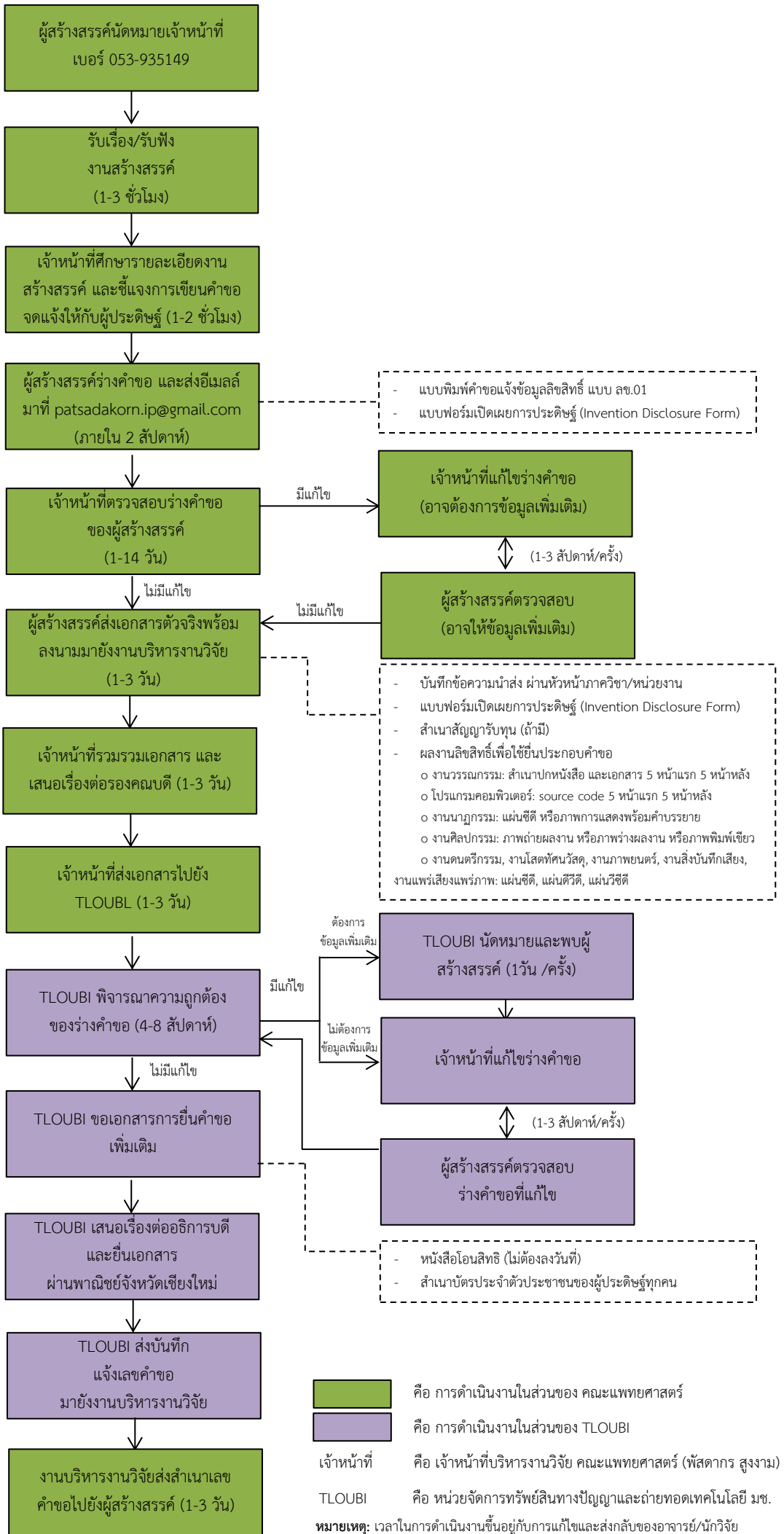


ขั้นตอนการยื่นจดแจ้งข้อมูลลิขสิทธิ์ คณะแพทยศาสตร์ มข.



คือ การดำเนินงานในส่วนของ คณะแพทยศาสตร์
 คือ การดำเนินงานในส่วนของ TLOUBI
 เจ้าหน้าที่ คือ เจ้าหน้าที่บริหารงานวิจัย คณะแพทยศาสตร์ (พัสดากร สูงงาม)
 TLOUBI คือ หน่วยงานจัดการทรัพย์สินทางปัญญาและถ่ายทอดเทคโนโลยี มข.
 หมายเหตุ: เวลาในการดำเนินงานขึ้นอยู่กับการแก้ไขและส่งกลับของอาจารย์/นักวิจัย