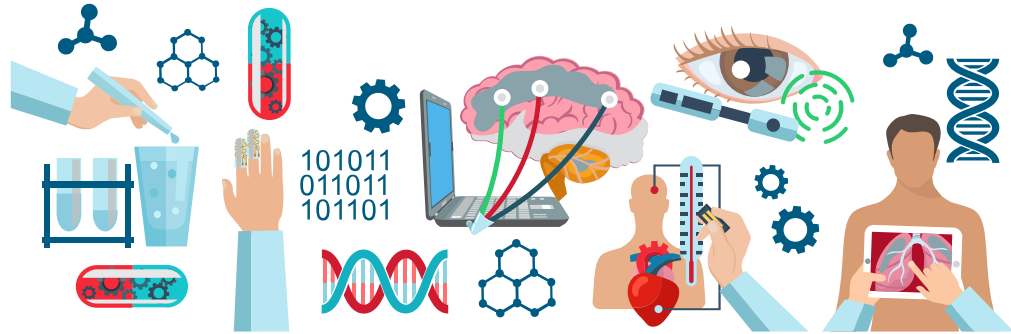




7

ผลการดำเนินงานของหน่วยส่งเสริมการวิจัย (Research Promotion Unit)



สนับสนุนการจัดตั้งกลุ่มวิจัย (research cluster) และให้ทุนวิจัย เพื่อเป็นกลไกในการสร้าง ความก้าวหน้า และความเป็นเลิศทางการวิจัยในสาขาวิชาต่างๆ

- ส่งเสริมให้มีการทำวิจัยร่วมกับนักวิจัยชั้นนำในประเทศและต่างประเทศ โดยได้กำหนดทุนวิจัยสำหรับกลุ่มวิจัยโดยเฉพาะ
- สนับสนุนด้านบุคลากรซึ่งเป็นปัจจัยสำคัญของการบรรลุเป้าหมายสู่ความเป็นเลิศทางการวิจัย โดยวางรากฐานด้านทรัพยากรบุคคลและการเพิ่มบุคลากรที่มีความรู้ความสามารถเข้าในกลุ่มวิจัย คือ นักวิจัย นักวิจัยผู้ช่วย และผู้ช่วยนักวิจัย
- กระตุ้นการสร้างผลงานและนวัตกรรมที่เป็นที่ยอมรับในระดับโลก
- ประเมินผลการดำเนินงานของคณบดีวิจัยแต่ละกลุ่ม โดยจัดทำรายงานให้คณะกรรมการทราบตามระยะเวลาที่กำหนด
- ประสานงานระหว่างคณะฯ และศูนย์ฯ ตรีพัฒนาฯ ในด้านการจัดจ้างตำแหน่งผู้ช่วยนักวิจัย



ผลการดำเนินงาน ปี 2562

ตามที่ คณะกรรมการบริหารจัดการกลุ่มวิจัยได้ประชุมเพื่อประเมินผลการดำเนินงานของกลุ่มวิจัย ในวันพุธ ที่ ที่ผ่านมานั้น 2562 มีนาคม 27 พบว่ามีกลุ่มวิจัยได้ส่งข้อมูลเพื่อประเมินผลการดำเนินงานทั้งหมด จำนวน กลุ่ม 30 ทั้งนี้ได้ใช้วิธีการทางสถิติจัดผลการดำเนินงานของกลุ่ม ได้ผลดังนี้

	Major Research Cluster	หัวหน้ากลุ่มวิจัย	ภาควิชา	ระดับ
1	Cardiac Electrophysiology Research and Training Center (CERT)	ศนิพนธ์ .นพ.ดร.(เชี่ยวชาญพิเศษ). ฉัตรทิพากร	สรีรวิทยา	Q1
2	Anticarcinogenesis and Apoptosis	ศพรงาม.ดร. เดชเกรียงไกรกุล	ชีวเคมี	Q1
3	Maternal Fetal Medicine	ศธีระ ทองสง.นพ.	สูติศาสตร์ฯ	Q1
4	Emerging and Re-emerging Diarrheal Viruses Research Center	ศนิวัฒน์ มณีกาญจน์.ดร.	จุลชีววิทยา	Q1
5	Center of insect vector study	รศปรัชญา.ดร. สมบูรณ์	ปรสิตวิทยา	Q1
6	Dengue Haemorrhagic Fever Vaccine	ศนพพร.นพ.ดร. สิทธิสมบัติ	จุลชีววิทยา	Q1
7	Musculoskeletal research group	รศดำเนินสันต์ พงษ์อักษร.นพ.ดร.	ออร์โทปิดิกส์	Q1
8	Community-based health services and outcomes research (CSR)	อชัยสิริ อังกูระวารานนท์.นพ.ดร.	เวชศาสตร์ ครอบครัว	Q2
9	General Psychiatric Disorders	ศมานิต ศรีสุรภานนท์.นพ.	จิตเวชศาสตร์	Q2
10	Gynecologic Cancer Research Cluster	ศจตุพล.นพ. ศรีสมบูรณ์	สูติศาสตร์ฯ	Q2
11	Northern Thailand Thoracic Oncology Group	รศบุษยามาส ชิวสกุลยง.พญ.	อายุรศาสตร์	Q2
12	Thalassemia and Red blood cell disorders	รศพิมพ์ลักษณ์.พญ. เจริญขวัญ	กุมารเวชศาสตร์	Q2
13	HIV Related Mycology	ศนงนุช วณิทยธนาคม.ดร.	จุลชีววิทยา	Q2
14	Osteology Research and Training Center	ศ(เชี่ยวชาญพิเศษ).พญ.ผาสุก. มหรร มานุเคราะห์	กายวิภาคศาสตร์	Q2
15	Thailand Excellence Center for Tissue Engineering and Stem Cells	ศปรัชญา คงทวีเลิศ.ดร.	ชีวเคมี	Q2
16	HIV Adult Infectious Diseases	ศขวัญชัย.นพ. ศุภรัตน์ภิญโญ	อายุรศาสตร์	Q3
17	Metabolic Diseases	ผศอริยพงษ์.ดร. วงษ์นพวิชญ์	ชีวเคมี	Q3
18	การติดเชื้อที่ลิ้นหัวใจในโรงพยาบาลมหาราชนคร เชียงใหม่ ประเทศไทย	รศรมณีย์ ชัยวาทที.พญ.	อายุรศาสตร์	Q3



19	Aging and aging palliative care research cluster	รศพีระศักดิ์ เลิศตระการนนท์.นพ.	เวชศาสตร์ครอบครัว	Q3
20	Research Group of Therapeutic Radiology and Oncology (NTRG-TRO)	รศอิมใจ.พญ. ชิตาพนารักษ์	รังสีวิทยา	Q3
21	HIV Related Eye Diseases	ศเกษรา.พญ.ดร. พัฒนพิฑูรย์	จักษุวิทยา	Q3
22	Retina	รศดิเรก.นพ. ผาติกุลศิลา	จักษุวิทยา	Q3
23	Gastric Cancer Study Group	รศสิริกาญจน์ ลิมปกาญจน์.พญ.	ศัลยศาสตร์	Q3
24	Oxidative stress	รศสมเดช ศรีชัยรัตนกุล.ดร.	ชีวเคมี	Q4
25	Otolaryngology	รศพิชิต สิทธิไตรย์.นพ.	โสต ศอ นาสิกฯ	Q4
26	Surgical intensive care unit and high risk peri-operative outcome study (SICU-PERIO study)	รศกวีศักดิ์ จิตตวัฒน์รัตน์.นพ.ดร.	ศัลยศาสตร์	Q4
27	Music Therapy	รศจักรกริช กล้าผจญ.นพ.	เวชศาสตร์ฟื้นฟู	Q4
28	Foot and ankle, Orthopedics	รศธนวัฒน์ วะสินนท์.นพ.	ออร์โทปิดิกส์	Q4
29	Spinal Cord Injury Cluster	รศสยาม ทองประเสริฐ.นพ.	เวชศาสตร์ฟื้นฟู	Q4
30	Center of Data Analytics and Knowledge Synthesis for Healthcare	ผศกฤษณ์ ขวัญเงิน.นพ.	ศัลยศาสตร์	Q4

ส่วนกลุ่มวิจัยอีก 6 กลุ่ม ไม่ได้ส่งข้อมูลของกลุ่มวิจัย และมีกลุ่มวิจัยที่แจ้งยกเลิก กลุ่ม ดังนี้ 4

no.	Cluster	Head	สถานะ
1	Forensic and Clinical Toxicology	Narongchai, Paitoon	ไม่ได้ส่งข้อมูล
2	Fungal Melanization During Cornea Infection	Youngchim, Sirida	ไม่ได้ส่งข้อมูล
3	Geriatric Psychiatry	Wongpakaran, Nahathai	ไม่ได้ส่งข้อมูล
4	HIV Pediatrics Infectious Diseases	Oberdorfer, Peninnah	ไม่ได้ส่งข้อมูล
5	Rheumatology and Gout	Louthrenoo, Worawit	ไม่ได้ส่งข้อมูล
6	Non Communicable Diseases	ศกิตติพันธุ์.นพ.ดร. ฤกษ์เกษม	ไม่ได้ส่งข้อมูล
7	Substance use	Aramrattana, Apinun	แจ้งยกเลิก
8	Toxicology	Wunnapuk, Klintean	แจ้งยกเลิก
9	Medical Intensive Care	Pothirat, Chaicharn	แจ้งยกเลิก
10	Health Effects of Air Pollution	Pothirat, Chaicharn	แจ้งยกเลิก