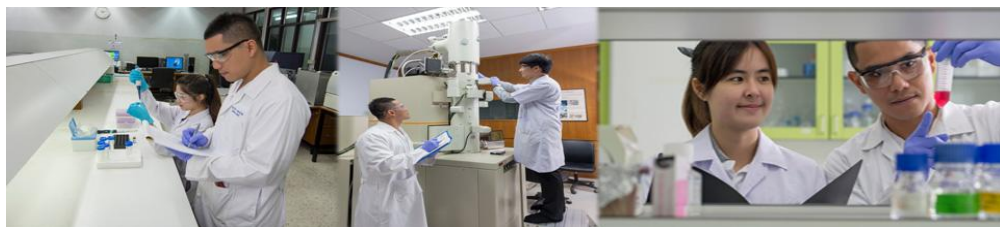


ผลการดำเนินงานของศูนย์เครื่องมือวิจัยทางวิทยาศาสตร์ การแพทย์

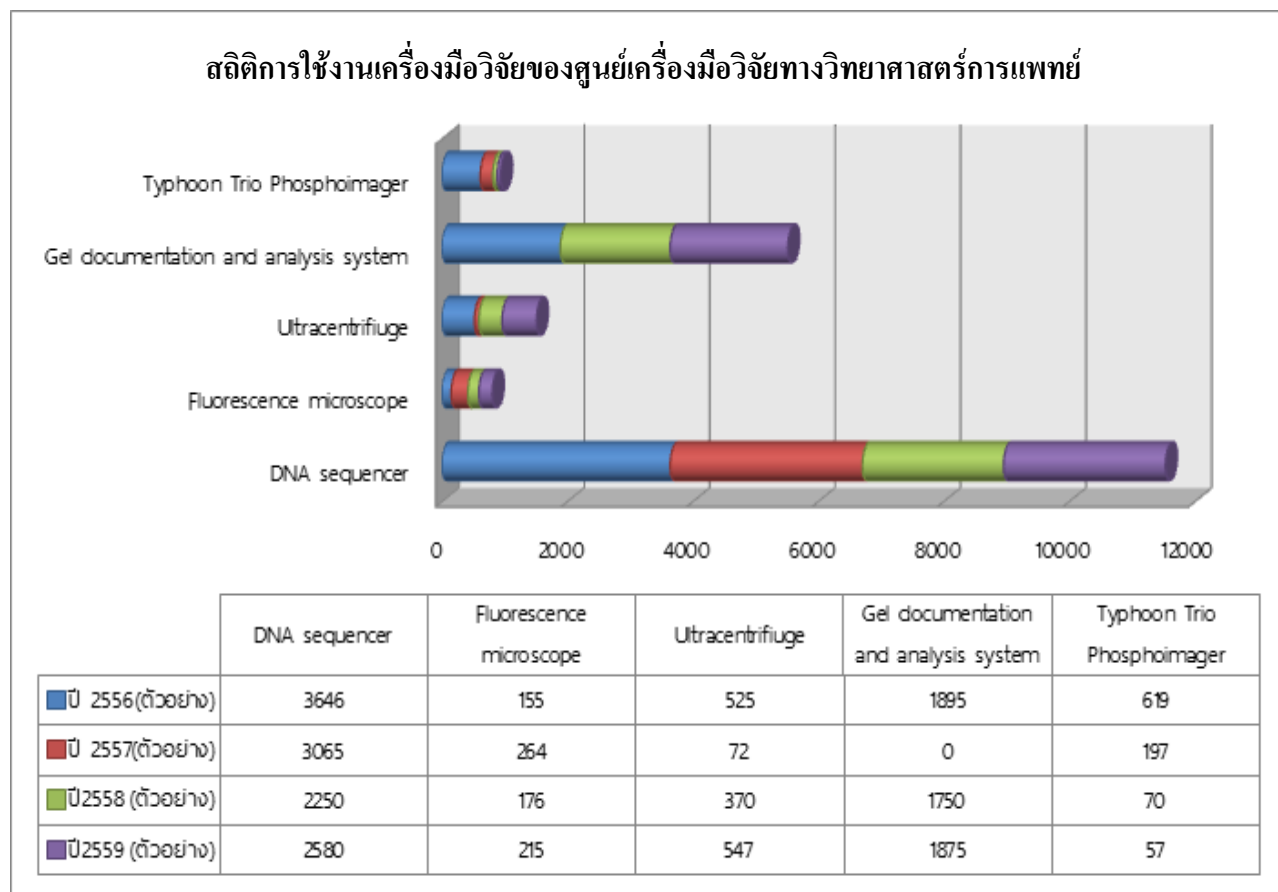


นอกเหนือจากการให้บริการเครื่องมือวิจัยพื้นฐานที่มีอยู่ประจำศูนย์เครื่องมือวิจัยทางวิทยาศาสตร์การแพทย์แล้ว ยังมีเครื่องมือที่มีประสิทธิภาพสูงที่ให้บริการของหน่วยต่างๆ

ในปีงบประมาณ 2559 มีการดำเนินงานของศูนย์เครื่องมือวิจัยทางการแพทย์ ดังนี้

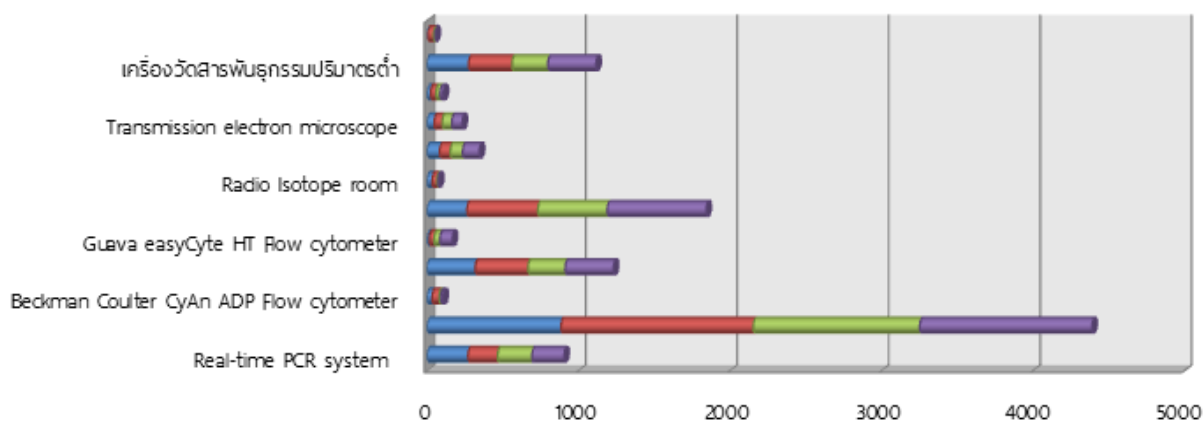
- 1.1 หน่วยอนุชีววิทยา ได้แก่ เครื่อง DNA sequencer (ABI 310) , DNA sequencer (ABI 3130), DNA sequencer (ABI 3130XL) , Gel documentation and analysis system, Real-time PCR system , Ultracentrifuge และ Pulsed field gel electrophoresis system
- 1.2 หน่วยเครื่องมือวิเคราะห์ ได้แก่ เครื่องวัดเซลล์ตามสภาพจริง Guava easyCyte HT, Multi-detection Microplate reader
- 1.3 หน่วยกล้องจุลทรรศน์อิเล็กตรอน ได้แก่ เครื่อง Transmission electron microscope, Scanning electron microscope, C1Si spectral imaging confocal laser scanning microscope system, Fluorescent microscope และ Typhoon Trio Phosphoimager
- 1.4 หน่วยเซลล์ชีววิทยา ได้แก่ เครื่อง Beckman Coulter CyAn ADP, BD FACS Canto II Flow cytometer และ Tissue culture room, Guava.easyCyte HT
- 1.5 หน่วยเครื่องมือรังสีไอโซโทป ได้แก่ เครื่อง Radio Isotope room, LSC TriCarb, LSCMicro Beta2

สถิติดำเนินงานบริการของศูนย์เครื่องมือวิจัยทางวิทยาศาสตร์การแพทย์ ประจำปี 2556-2559
แสดงดังแผนภูมิที่ 1 - 4



แผนภูมิที่ 1 การใช้งานเครื่องมือวิจัยของศูนย์เครื่องมือวิจัยทางวิทยาศาสตร์การแพทย์ (หน่วย: จำนวนตัวอย่าง)

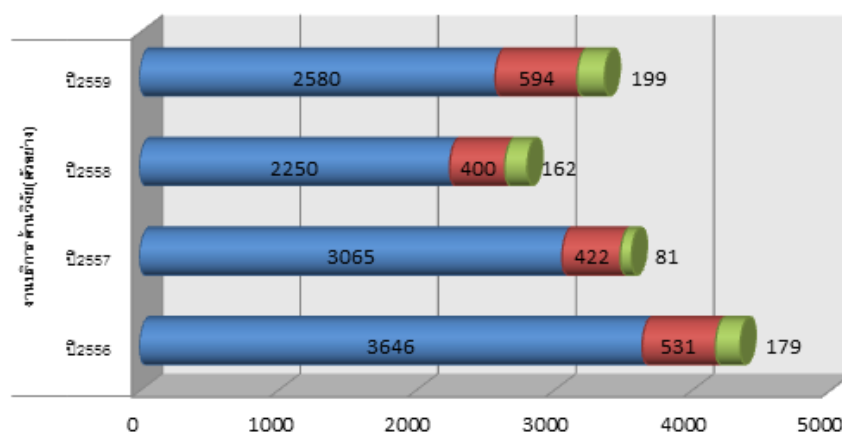
สถิติการใช้งานเครื่องมือวิจัยของศูนย์เครื่องมือวิจัยทางวิทยาศาสตร์การแพทย์



	Real-time PCR system	Multi-detection Microplate reader	Beckman Coulter CyAn ADP Flow cytometer	BD FACS Cantoll Flow cytometer	Guava easyCyte HT Flow cytometer	Tissue culture room	Radio Isotope room	Scanning electron microscope	Transmission electron microscope	Confocal laser scanning microscope system	เครื่องวัดสารพันธุกรรมปริมาณต่ำ	Pulsed field gel electrophoresis system
ปี 2556(ครั้ง)	271	885	35	319	17	265	35	84	48	25	275	5
ปี 2557(ครั้ง)	195	1270	45	348	30	467	30	70	53	35	287	39
ปี 2558(ครั้ง)	228	1099	11	246	40	459	7	82	63	27	237	8
ปี 2559 (ครั้ง)	211	1137	15	318	80	652	5	110	69	21	317	1

แผนภูมิที่ 2 การใช้เครื่องมือวิจัยของศูนย์เครื่องมือวิจัยทางวิทยาศาสตร์การแพทย์ หน่วย: จำนวนครั้ง)

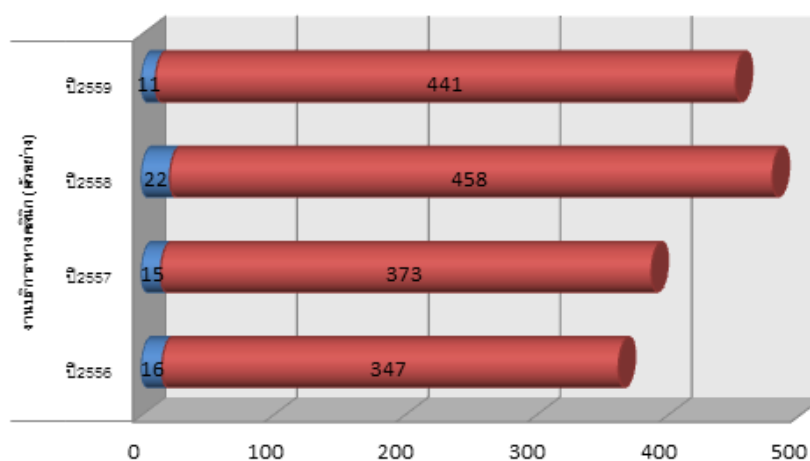
สถิติงานบริการด้านการวิจัยของศูนย์เครื่องมือวิจัยทางวิทยาศาสตร์การแพทย์



	งานบริการด้านวิจัย(ตัวอย่าง)			
	ปี2556	ปี2557	ปี2558	ปี2559
DNA sequencer	3646	3065	2250	2580
Scanning electron microscope	531	422	400	594
Transmission electron microscope	179	81	162	199

แผนภูมิที่ 3 งานบริการด้านวิจัยของศูนย์เครื่องมือวิจัยทางวิทยาศาสตร์การแพทย์

สถิติงานบริการทางคลินิกของศูนย์เครื่องมือวิจัยทางวิทยาศาสตร์การแพทย์



	งานบริการทางคลินิก(ตัวอย่าง)			
	ปี2556	ปี2557	ปี2558	ปี2559
การตรวจวิเคราะห์ชิ้นเนื้อด้วยกล้อง TEM	16	15	22	11
การตรวจวิเคราะห์ชิ้นเนื้อมะเร็งเม็ดเลือดด้วยเครื่อง Flow cytometer	347	373	458	441

แผนภูมิที่ 4 งานบริการทางคลินิกของศูนย์เครื่องมือวิจัยทางวิทยาศาสตร์การแพทย์