

## การบริหารงบประมาณด้านการวิจัย

### ประจำปีงบประมาณ 2559

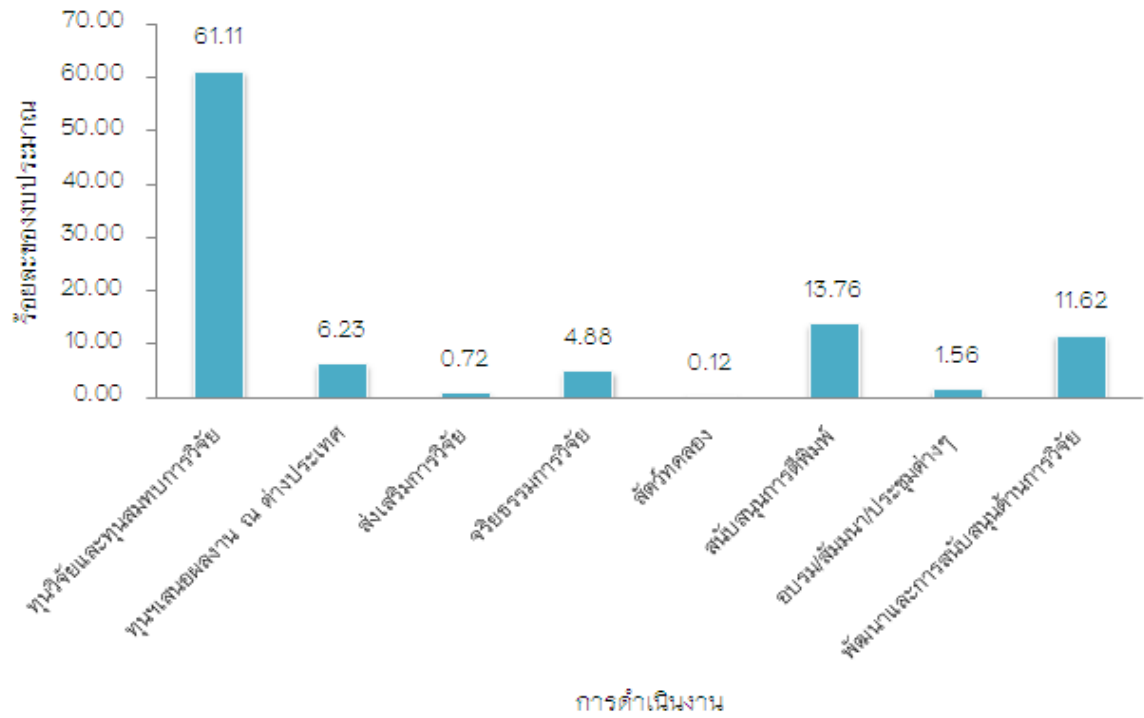


คณะใช้งบประมาณที่ได้รับการจัดสรรสำหรับด้านการวิจัยในปี 2559 รวมทั้งสิ้น 30,535,996.44 บาท โดยมีการจัดสรรใช้จ่ายในภารกิจดังต่อไปนี้

<b>1. จัดสรรทุนวิจัยและทุนสมทบการวิจัย</b>	<b>138* ทุน</b>	<b>18,660,087.50</b>
1.1 ทุนวิจัย	137 ทุน	18,360,087.50
1.2 *Matching Fund สกว.	1 ทุน	300,000
<b>2. ทุนอุดหนุนเพื่อไปเสนอมผลงาน ณ ต่างประเทศ</b>	<b>38 เรื่อง</b>	<b>1,901,978.59</b>
<b>3. ดำเนินการด้านส่งเสริมการวิจัย</b>		<b>220,463</b>
3.1 ค่าตอบแทนคณะกรรมการ		120,800
3.2 การพัฒนาคณะกรรมการและเจ้าหน้าที่		99,663
<b>4. ดำเนินการด้านจริยธรรมการวิจัย</b>		<b>1,489,273.09</b>
4.1 ค่าตอบแทนคณะกรรมการ		852,400
4.2 การพัฒนาคณะกรรมการและเจ้าหน้าที่		636,873.09
<b>5. ดำเนินการด้านจรรยาบรรณสัตว์ทดลอง</b>		<b>37,980</b>
5.1 ค่าตอบแทนคณะกรรมการ		21,000
5.2 การพัฒนาคณะกรรมการและเจ้าหน้าที่		16,980
<b>6. ดำเนินการด้านสนับสนุนการตีพิมพ์ผลงานวิจัย</b>		<b>4,200,265.26</b>
6.1 ค่าตอบแทนผลงานวิชาการที่ได้รับการตีพิมพ์	113 เรื่อง	1,032,000
6.2 เงินรางวัลสำหรับวารสารที่มีค่า Impact factor สูง	118 เรื่อง	2,550,000
6.3 ค่าตอบแทนผู้เชี่ยวชาญภาษาต่างประเทศตรวจสอบต้นฉบับ		420,000
6.4 ค่าตีพิมพ์ผลงานวิชาการ (Page Charge)	19 เรื่อง	198,265.26

<b>7. ดำเนินการด้านจัดอบรม/สัมมนา/ประชุมต่างๆ</b>	<b>476,600</b>
7.1 จัดสัมมนา “9 <sup>th</sup> Joint Seminar on Biomedical Sciences” 4 – 6 พฤศจิกายน 2558	404,388
7.2 จัดอบรม เรื่อง “เทคนิคการเขียนบทความวิชาการเพื่อตีพิมพ์ในวารสารนานาชาติ” วันที่ 30 มิถุนายน – 2 กรกฎาคม 2558 ณ ห้องประชุมห้องสมุด ชั้น 5 อาคารเรียนรวม คณะแพทยศาสตร์ มหาวิทยาลัยเชียงใหม่	45,500
7.3 จัดอบรมเรื่อง “การปฏิบัติการวิจัยทางคลินิกที่ดีตามแนวปฏิบัติ ICH-GCP” วันที่ 6 – 7 กรกฎาคม 2559 ณ ห้องประชุมชั้น 2 อาคารเรียนรวม คณะแพทยศาสตร์ มหาวิทยาลัยเชียงใหม่	0
7.4 จัดบรรยาย “Biostatistics for clinical research” วันที่ 1 มิถุนายน – 11 สิงหาคม 2559	23,712
7.5 จัดงานวันวิชาการ มหาวิทยาลัยเชียงใหม่ “วิถีวิจัย มช.” ครั้งที่ 11	0
7.6 สัมมนาหน่วยงาน (OD)	3,000
<b>8. ดำเนินการด้านพัฒนาและการสนับสนุนด้านการวิจัย</b>	<b>3,549,349</b>
8.1 สนับสนุนค่าบำรุงรักษาเครื่องมือวิจัย ของศูนย์เครื่องมือวิจัยฯ	700,459
8.2 สนับสนุนทุน คปก. (50 ปี มช.)	1,322,700
8.3 ทุนส่งเสริมบัณฑิต	1,440,000
8.4 ค่าน้ำแข็งศูนย์เครื่องมือวิจัยทางการแพทย์	21,120
8.5 ค่าเช่าซากสัตว์ทดลอง	6,240
8.6 เงินหมุนเวียนจัดกิจกรรมด้านการวิจัย	5,030
8.7 ค่าเลี้ยงรับรอง	5,000
8.8 ค่าปฏิบัติงานล่วงเวลา	48,800

กราฟที่ 1 – 1 แสดงร้อยละของงบประมาณเพื่อสนับสนุนกิจกรรมงานวิจัย จำแนกตามประเภทของการดำเนินงานด้านต่างๆ



## การสนับสนุนกิจกรรมด้านการวิจัยของคณาจารย์และบุคลากรในคณะแพทยศาสตร์

คณะฯ ได้จัดสรรงบประมาณเพื่อเป็นการสนับสนุนกิจกรรมด้านการวิจัยของคณาจารย์และบุคลากรในคณะฯ ดังนี้

- 1) การจัดตั้งศูนย์วิจัยเฉพาะทางคณะแพทยศาสตร์ มหาวิทยาลัยเชียงใหม่
- 2) แนวปฏิบัติในการขอรับการสนับสนุนการเผยแพร่ผลงานวิชาการ
- 3) ทุนสนับสนุนการตีพิมพ์ผลงานวิจัยในวารสารวิชาการ
- 4) ทุนอุดหนุนการวิจัยโครงการนำร่อง ไม่เกิน 30,000 บาท/โครงการ คนละไม่เกิน 1 โครงการ/ปี ภาควิชาละ 60,000 บาท/ปี
- 5) ทุนวิจัยจากงานประจำ (R2R) ไม่เกิน 50,000 บาท/โครงการ คนละไม่เกิน 1 โครงการ/ปี
- 6) ทุนวิจัยสำหรับการศึกษาก่อนและหลังปริญญา
  - นักศึกษาแพทย์ ทุนละไม่เกิน 50,000 บาท/โครงการ ไม่เกิน 1 ทุน/นักศึกษา 1 คน หรือ 1 กลุ่ม
  - นักศึกษาระดับปริญญาโท, นักศึกษาระดับปริญญาเอก, แพทย์ประจำบ้าน, แพทย์ใช้ทุน และแพทย์ประจำบ้านต่อยอด ทุนละไม่เกิน 200,000 บาท/โครงการ/คน
- 7) ทุนพัฒนานักวิจัย ไม่เกิน 200,000 บาท ต่อทุน ไม่เกิน 1 ครั้งต่อคน
- 8) ทุนวิจัยด้านวิทยาศาสตร์สุขภาพ ไม่เกิน 200,000 บาท ต่อทุน คราวละไม่เกิน 2 ทุนต่อคน ทั้งนี้ไม่นับรวมโครงการทุนวิจัยสำหรับการศึกษาก่อนและหลังปริญญา
- 9) ทุนกลุ่มวิจัย (Cluster)
  - กลุ่มวิจัยระดับเพชร ไม่เกิน 1,500,000 บาท/โครงการ คราวละไม่เกิน 1 ทุน/กลุ่ม
  - กลุ่มวิจัยระดับทอง ไม่เกิน 1,000,000 บาท/โครงการ คราวละไม่เกิน 1 ทุน/กลุ่ม
  - กลุ่มวิจัยระดับเงิน ไม่เกิน 500,000 บาท/โครงการ คราวละไม่เกิน 1 ทุน/กลุ่ม
  - กลุ่มวิจัยระดับทองแดง ไม่เกิน 250,000 บาท/โครงการ คราวละไม่เกิน 1 ทุน/กลุ่ม
- 10) ทุนส่งเสริมบัณฑิต
- 11) จัดสรรทุนสมทบกรณีได้รับทุนวิจัยภายนอกมหาวิทยาลัย
- 12) ค่าตอบแทนผลงานวิชาการที่ได้รับการตีพิมพ์ในฐานข้อมูล PubMed, Science Direct, The Cochrane library, Web of Science หรือ EMBASE (ผลงานละไม่เกิน 10,000 บาท)
- 13) เงินรางวัลผลงานตีพิมพ์ที่มี impact factor สูง
- 14) ทุนอุดหนุนเพื่อไปเสนอผลงาน ณ ต่างประเทศ ทุนละไม่เกิน 80,000 บาทต่อคนต่อปี
- 15) เงินสนับสนุนการจัดสัมมนาการวิจัยระดับภาควิชาต่างๆ
- 16) ทุนอุดหนุนการตีพิมพ์ (ค่า page charge), การจดสิทธิบัตร, สมัครสมาชิกชมรมจริยธรรมการวิจัย