

ข้อมูลจริยธรรมการวิจัย ประจำปีงบประมาณ 2555



ในปีงบประมาณ 2555 มีโครงการวิจัยของคณาจารย์และบุคลากรในคณะ และจากหน่วยงานอื่นที่มีได้สังกัดคณะแพทยศาสตร์ ที่ยื่นเสนอเพื่อพิจารณาเชิงจริยธรรมการวิจัยของคณะแพทยศาสตร์ จำนวนทั้งสิ้น 447 โครงการ และได้รับอนุมัติจำนวนทั้งสิ้น 401 โครงการ โดยเป็นโครงการจากผู้ผลิตเภสัชภัณฑ์ จำนวน 58 โครงการ คิดเป็นร้อยละ 14.5 โครงการจากแหล่งทุนที่ไม่หวังผลกำไร จำนวน 49 โครงการ คิดเป็นร้อยละ 12.2 โครงการจากทุนคณะ/ทุนมหาวิทยาลัย จำนวน 99 โครงการ คิดเป็นร้อยละ 24.7 และโครงการจากทุนส่วนตัว/ไม่ระบุแหล่งทุน จำนวน 195 โครงการ คิดเป็นร้อยละ 48.6 ซึ่งได้แสดงลักษณะโครงการวิจัย แหล่งทุน จำนวนเงินที่ได้รับการสนับสนุน การชำระค่าบริการโครงการ (Overhead Charge) และโครงการวิจัยพหุสถาบัน (Multicenter) แล้วปรากฏดังตารางที่ 3- 1 ถึง 3 - 3 หน้า 3 - 1 ถึง 3 - 5

ตารางที่ 3 - 1 จำนวนโครงการวิจัยและค่าบริการโครงการ ตั้งแต่ปีงบประมาณ 2551 - 2555

	2551	2552	2553	2554	2555
จำนวนโครงการที่ยื่นเสนอพิจารณา	423	582	476	530	447
จำนวนโครงการวิจัยที่ได้รับอนุมัติ	388	419	413	479	401
ค่าOverhead Chargeที่คาดว่าจะได้รับ	5,496,247	4,686,930	7,827,094.15	10,624,870	7,675,327.56
ค่า Overhead Charge ที่เก็บได้จริง	2,856,017.54	4,725,140.10	3,558,289.12	5,525,127.66	7,238,390.12

ค่าบริหารโครงการ (Overhead Charge)

คณะแพทยศาสตร์ได้วางแนวทางปฏิบัติว่าด้วยการทำวิจัยในคนที่ได้รับการสนับสนุนทุนวิจัยจากภาคเอกชน การชำระค่าธรรมเนียมในการพิจารณาโครงการวิจัย การจัดสรรค่าธรรมเนียมให้แก่คณะฯ และหน่วยงานที่เกี่ยวข้อง และการระบายละเอียดงบประมาณของแต่ละโครงการ โดยในกรณีที่มีงบประมาณของโครงการระบุค่าบริหารโครงการ (Overhead Charge) ในเดือนมีนาคม 2553 ได้มีประกาศเปลี่ยนแปลงการจ่ายเงินค่าบริหารโครงการ (Overhead Charge) เป็นจำนวนร้อยละ 15 โดยให้จ่ายเงินร้อยละ 3 ของค่า Overhead Charge เข้ากองทุนสนับสนุนงานวิจัยฯ ของมหาวิทยาลัย เพื่อพัฒนางานวิจัยส่วนรวม ร้อยละ 8 เข้าทุนบริหารงานวิจัยของคณะ และร้อยละ 4 จัดสรรให้ภาควิชาที่เกี่ยวข้อง ซึ่งในปี 2555 คณะได้จัดเก็บค่าบริหารโครงการ ได้ดังนี้

ค่าบริหารโครงการที่เก็บได้ปี 2555	7,238,390.12 บาท
➤ สมทบเข้ากองทุนบริหารงานวิจัยคณะ	3,100,332.86 บาท
➤ เข้าเป็นรายได้ภาควิชา	2,358,604.16 บาท
➤ สมทบมหาวิทยาลัย	1,779,453.10 บาท

นิยามศัพท์

แหล่งทุนที่ไม่หวังผลกำไร คือหน่วยงานของภาครัฐหรือองค์กรที่เป็นแหล่งทุนสนับสนุนภายนอกคณะ เช่น สกว. สวทช. โครงการหลวง เป็นต้น

ตารางที่ 3 – 2 แสดงโครงการวิจัยที่เป็นการวิจัยพหุสถาบัน (Multicenter) จำแนกตามภาควิชา ประจำปีงบประมาณ 2555

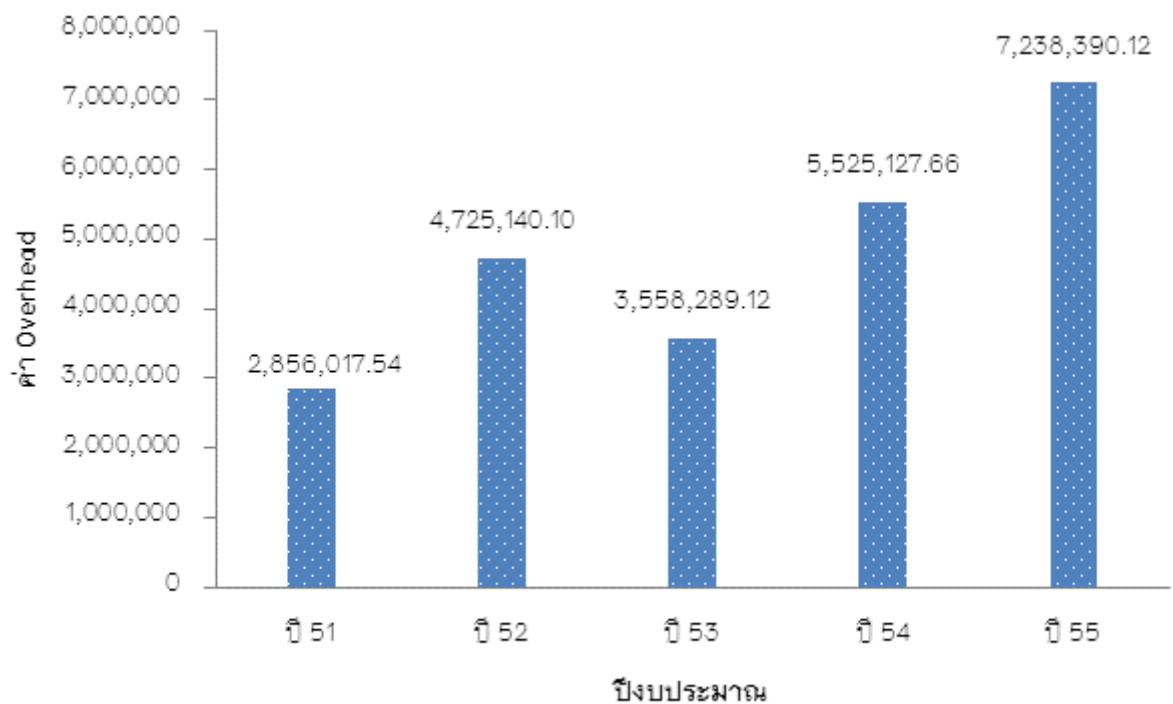
ภาควิชา/หน่วยงาน	จำนวนโครงการ (ร้อยละ)	จำนวนเงินทุน (บาท)
1. กุมารเวชศาสตร์	2	921,700
2. จิตเวชศาสตร์	1	603,400
3. รังสีวิทยา	4	2,447,975
4. เวชศาสตร์ครอบครัว	1	1,645,995
5. ศัลยศาสตร์	2	3,710,400
6. สูติศาสตร์และนรีเวชวิทยา	1	1,758,000
7. อายุรศาสตร์	29	26,985,777.20
รวม	40	38,073,247.20

จากตารางที่ 3 – 2 พบว่า ในปีงบประมาณ 2555 คณะแพทยศาสตร์มีโครงการวิจัยที่เป็นการวิจัยแบบพหุสถาบัน (Multicenter) จำนวนทั้งสิ้น 40 โครงการ จาก 7 ภาควิชา เป็นเงินงบประมาณทั้งสิ้น 38,073,247 บาท โดยภาควิชาอายุรศาสตร์ เข้าร่วมวิจัยจำนวนสูงสุด 29 โครงการ งบประมาณ 26,985,777.20 บาท

ตารางที่ 3 - 3 แสดงจำนวนเงินค่าบริหารโครงการ (Overhead Charge) ที่คาดว่าจะได้รับจากโครงการวิจัยที่ได้รับทุนจากภายนอก (ภาคเอกชนและแหล่งทุนภายนอกอื่นๆ ที่ไม่หวังผลกำไร) จำแนกตามภาควิชาและประเภทของการจ่าย ประจำปีงบประมาณ 2555

ภาควิชา/หน่วยงาน	จำนวนงานวิจัย (ร้อยละ)	การชำระค่าบริหารโครงการ (Overhead Charge)				จำนวนเงิน (บาท)
		ไม่มีเพราะเป็นแหล่งทุนที่ไม่หวังผลกำไร	ยกเว้น	จ่าย	ไม่ระบุ	
1. กุमारเวชศาสตร์	8(8.2)	1	2	4	1	317,445
2. จักษุวิทยา	2(2.0)	2				
3. จิตเวชศาสตร์	1(1.0)			1		47,400
4. จุลชีววิทยา	3(3.1)	1	1	1		50,000
5. ชีวเคมี	1(1.0)				1	
6. นิติเวชศาสตร์	2(2.0)			1	1	88,500
7. ปรสิตรวิทยา	1(1.0)				1	
8. พยาธิวิทยา	2(2.0)	1	1			
9. เภสัชวิทยา	7(7.1)			6	1	
10. รังสีวิทยา	4(4.1)			3	1	291,900
11. เวชศาสตร์ครอบครัว	3(3.1)		1	1	1	214,695
12. เวชศาสตร์ชุมชน	1(1.0)		1			
13. เวชศาสตร์ฟื้นฟู	1(1.0)		1			
14. ศัลยศาสตร์	8(8.2)		2	3	3	565,560
15. สูติศาสตร์และนรีเวชวิทยา	2(2.0)			2		288,675
16. โสิต ศอ นาสิกวิทยา	1(1.0)			1		9,975
17. ออร์โทปิดิกส์	2(2.0)			1	1	25,500
18. อายุรศาสตร์	44(44.9)	3	3	37	1	4,433,596.81
19. หน่วยงานฯ ภายใน	5(5.1)	1		2	2	340,526.75
รวม	98(100.0)	9	12	63	14	7,675,327.56

กราฟที่ 3 – 1 แสดงค่าบริหารโครงการ (Overhead Charge) ที่ผู้วิจัยได้จ่ายให้มหาวิทยาลัยแยกตามปีงบประมาณ 2551 – 2555



5. ข้อมูลบริหารโครงการวิจัย

จากกราฟที่ 3 – 3 พบว่าค่าบริหารโครงการ (Overhead Charge) ในปีงบประมาณ 2555 มีแนวโน้มเพิ่มขึ้น โดยค่าบริหารโครงการในปีงบประมาณ 2555 ที่ได้รับเป็นจำนวนเงินทั้งสิ้น 7,238,390.12 บาท