



Faculty of Medicine, CMU
COMMUNITY MEDICINE

Community medicine is...

the art and science of
promoting health,
preventing disease,
and prolonging life
in rural, urban, and
industrial settings.



MEDIA 2021: SAR



ภาควิชาเวชศาสตร์ชุมชน
คณะแพทยศาสตร์
มหาวิทยาลัยเชียงใหม่



บริบทภาควิชา

ส่วนที่ 1:

แนะนำภาควิชา



“...ในยุคแรกของการก่อตั้งภาควิชาเวชศาสตร์ชุมชน ท่านอาจารย์หัชชา เป็นผู้วางแนวทางหลักสูตรเวชศาสตร์ป้องกันในขณะนั้น การวางแนวทางหลักสูตรเป็นไปในทิศทางที่แตกต่างจากโรงเรียนแพทย์ในกรุงเทพฯ คือ เน้นการทำงานเชิงสาธารณสุขมากกว่าทางคลินิก ซึ่งท่านอาจารย์หัชชาเป็นผู้เชี่ยวชาญ...”

รศ.ดร.นพ. ชุมนุม พรหมขัติแก้ว

วิสัยทัศน์ พันธกิจ ค่านิยม



• วิสัยทัศน์

ภาควิชาเวชศาสตร์ชุมชนเป็นหน่วยงานชั้นนำด้าน
การศึกษาและวิจัยปัญหาสุขภาพที่สอดคล้องกับบริบท
ชุมชนในระดับมาตรฐานสากล

• ค่านิยม

C : Customer focus : *Students & Patients*

Q : Quality *of Academic, Research and Service*

I : Innovation: *Occ.health data integration*

T : *Team work: Team Work & Multi-disciplinary team*

• พันธกิจ

1. จัดการเรียนการสอนหลักสูตรแพทยศาสตรบัณฑิตและบัณฑิตศึกษาเชื่อมโยงกับปัญหาสุขภาพที่สอดคล้องกับบริบทชุมชน
2. สร้างสรรค์งานวิจัยและนวัตกรรมที่ด้านการป้องกันโรคและส่งเสริมสุขภาพทั้งระดับภูมิภาค ประเทศ และนานาชาติ
3. บริการวิชาการด้านการป้องกันโรคและส่งเสริมสุขภาพทั้งระดับภูมิภาค ประเทศ และนานาชาติ

สมรรถนะหลัก

Multi-disciplinary team
Community-based approach



Occ.Med.



Informatics



Public health



*Rural
Urban
Industrial*

Epidemiology



Preventive med.



โครงสร้างองค์กร (วิชาการ14 สนับสนุน 5)



Head of Department

EPIDEMIOLOGY



OCCUPATIONAL MEDICINE



PUBLIC HEALTH



PREVENTIVE MEDICINE



HEALTH INFORMATICS



Unit of Occupational and Environmental Medicine Research

Supportive team (5)



Unit of Occupational and Environmental Medicine Research

- + Workplace health monitoring
- + Preventive measures to reduce exposure hazards
- + Epidemiology and occupational and environmental medicine prevention



Research theme

Air pollution (indoor and outdoor) & respiratory diseases



Target groups

Workers / Health care workers / People in community

Research project within a year (June21-June22)



Kampanat

+Respiratory protection program among frontline health personnel in pandemic COVID-19 situation



Pheerasak

+Air pollution and respiratory health in firefighters and people in community



Vittawat

+Air quality and sick building syndrome



Jinjuta

+PM2.5 and respiratory diseases in drivers



Wachiranun

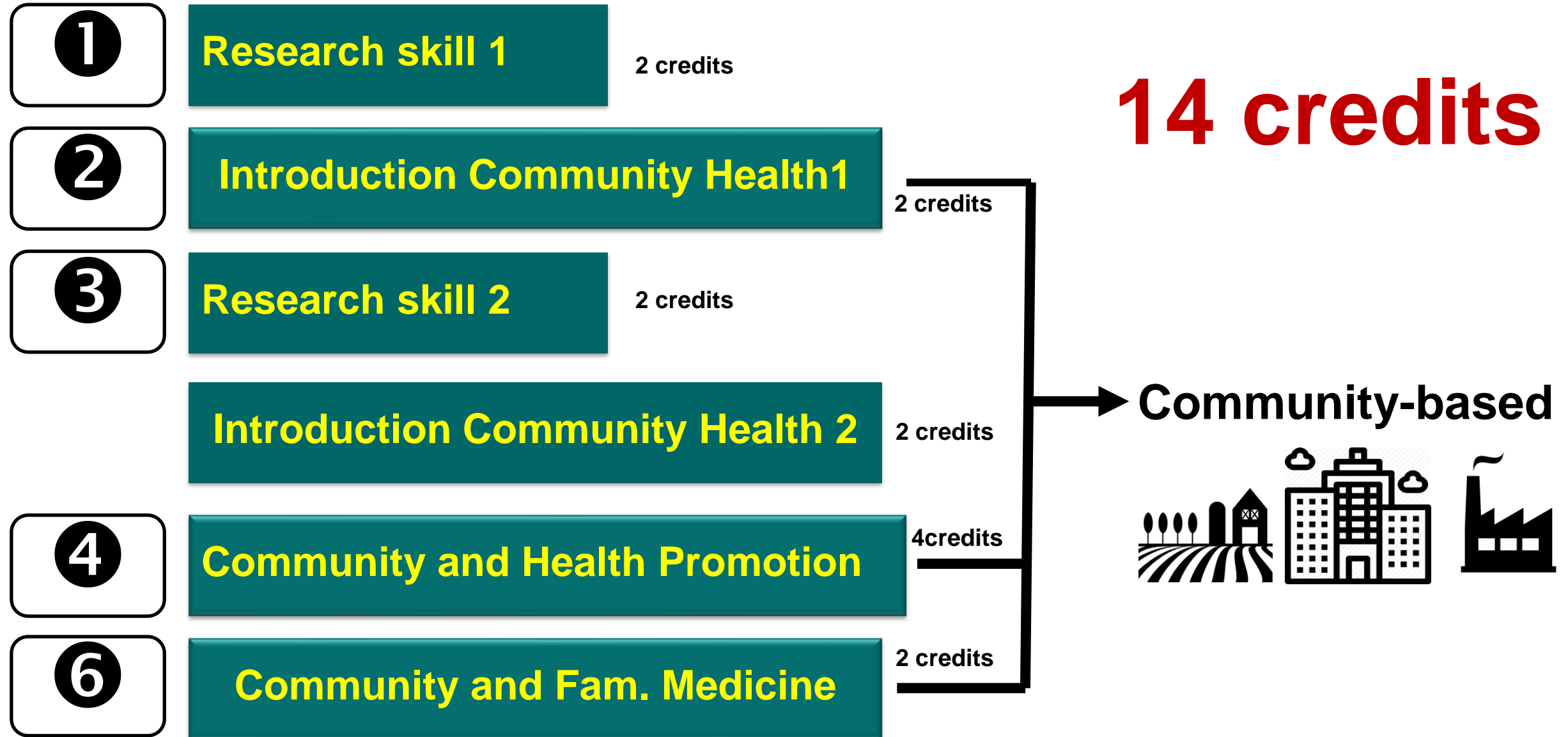
+Air pollution and cleft palate



Ratana

+Occupational and environmental exposure to pesticide spray drifts and respiratory diseases

การจัดการเรียนการสอน



2 Introduction Community Health1

Community context



4 Community Health Promotion

Primary health care



6 Community and fam. Medicine

Secondary health care



การบริการวิชาการ

- **ออกตรวจคลินิก 108**
- **ออกตรวจหน่วยสร้างเสริมสุขภาพ**
- **คณะกรรมการ SHE MED CMU**
- **คณะกรรมการ SHE CMU**
- **ฯลฯ**

พันธมิตรที่สำคัญ



ACADEMIC

- รพ.ส.ต
- โรงพยาบาลชุมชน
- AIS /ARTISAN

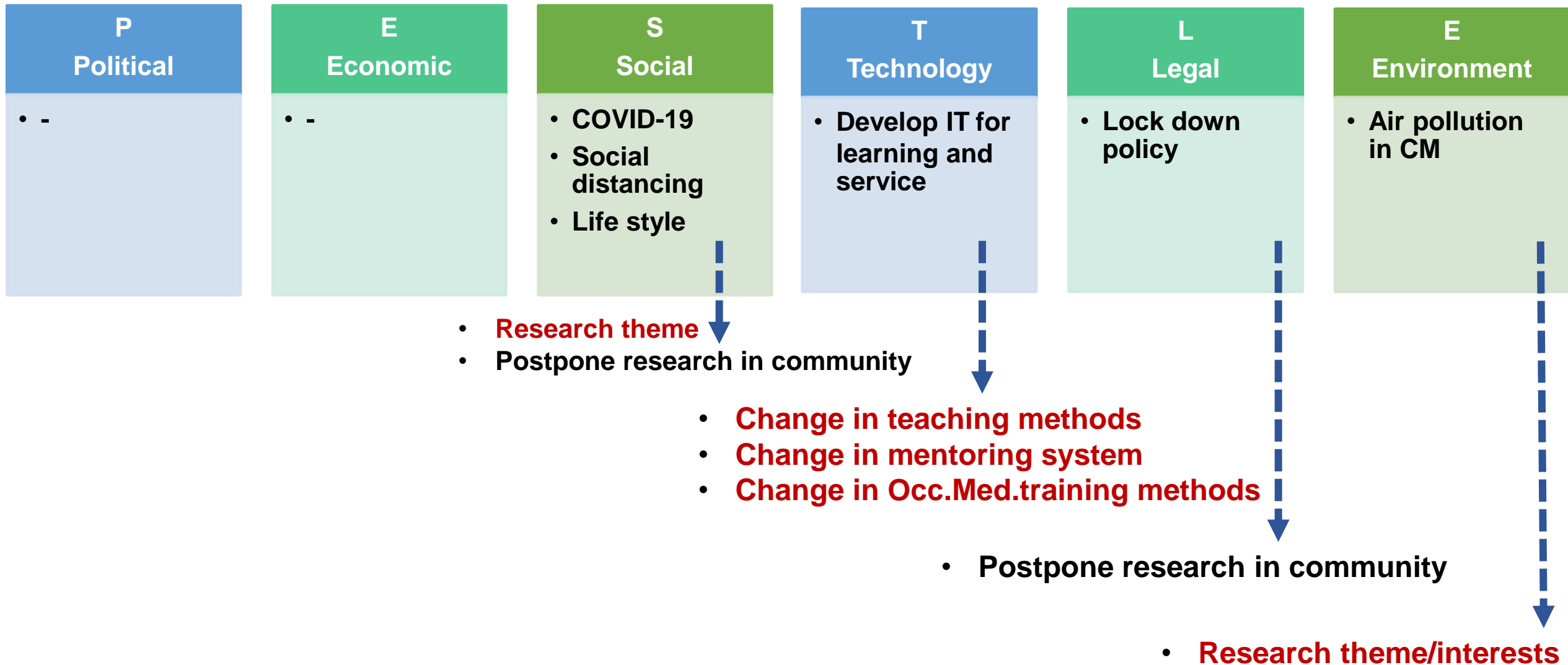
RESEARCH

- ภาควิชากุมารฯ / ภาควิชาชีวเคมี/ภาควิชาสรีรวิทยา/CERT
- คณะเทคนิคการแพทย์/คณะพยาบาล / คณะเศรษฐศาสตร์ / คณะวิทยาศาสตร์/สถาบันวิจัยวิทยาศาสตร์สุขภาพ
- California State University (Fullerton) / Emory University / RTI International

SERVICE

- คลินิก 108 / หน่วยสร้างเสริมฯ
- สคร.1 / รพ.นพรัตน์

การเปลี่ยนแปลงที่สำคัญ



ลำดับในการแข่งขันการวิเคราะห์คู่แข่ง



CMU

RAMA

CHULA

KKU

PSU

TU

BU

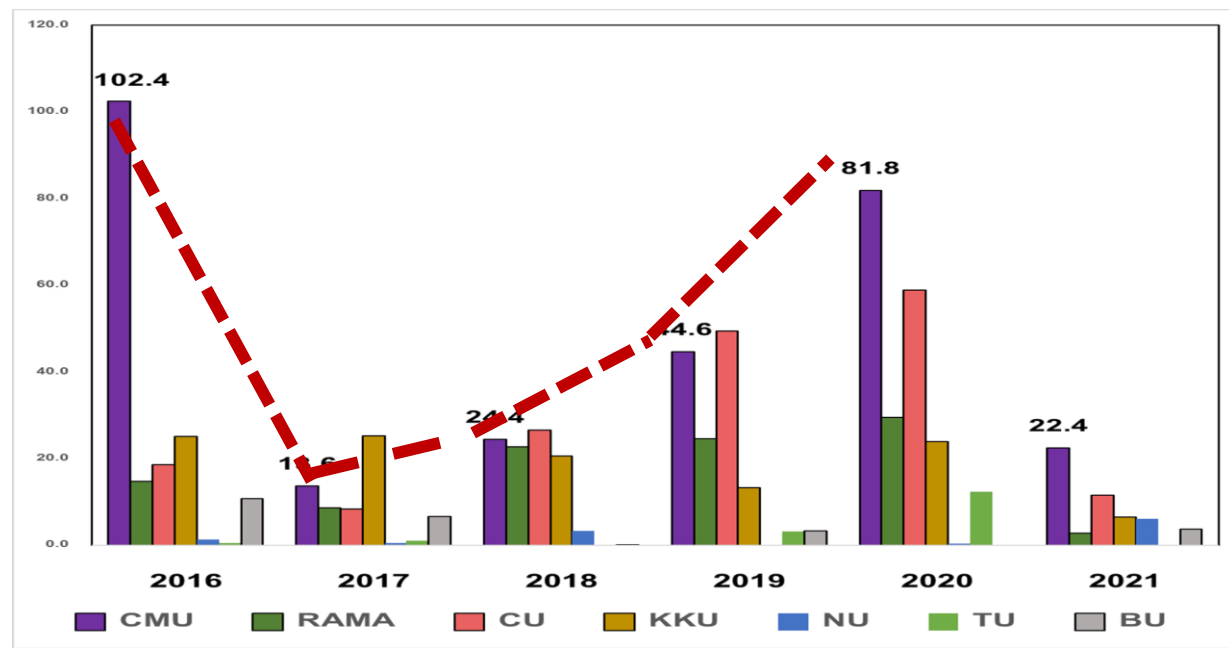
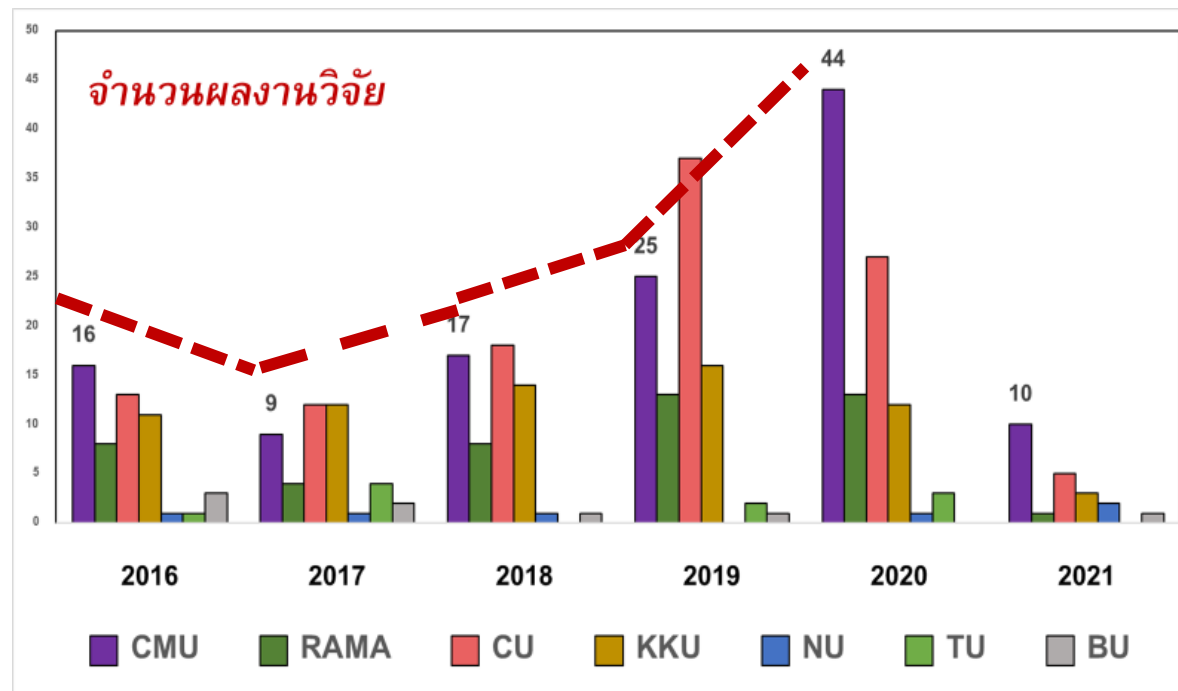
NU

ACADEMIC อันดับ 4

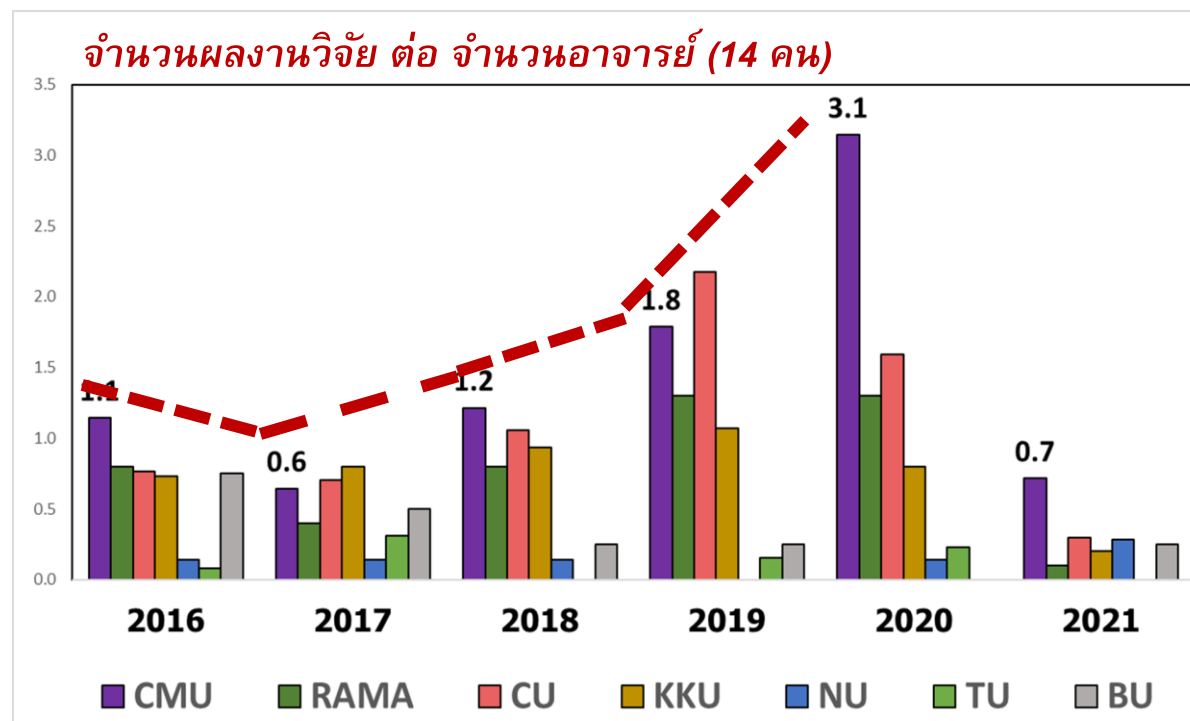
RESEARCH อันดับ 1

SERVICE อันดับ 3

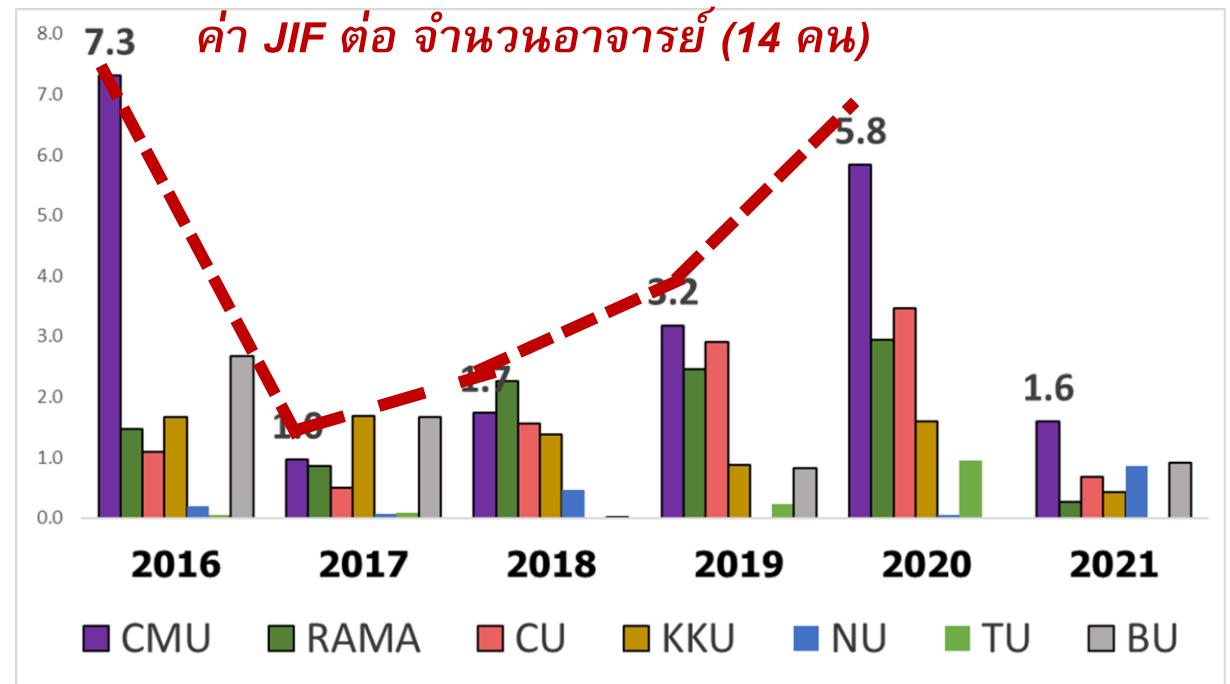
จำนวนผลงานวิจัย



จำนวนผลงานวิจัย ต่อ จำนวนอาจารย์ (14 คน)



ค่า JIF ต่อ จำนวนอาจารย์ (14 คน)





เป้าหมาย ทิศทาง ภาควิชา ส่วนที่ 2:

วิเคราะห์ จุดแข็ง จุดอ่อนภาควิชา



STRENGTH

- New generation
- Teamwork
- Multi-disciplinary team
- Community-based approach

WEAKNESS

- research experience
- Service system

OPPORTUNITY

- Occ.Med.& Travel med.
The first in Northern Thailand
- Air pollution (PM 2.5)
- COVID-19

THREATS

- Competitors (Private hospital)
- Decrease of PhD.students
- COVID-19
- Decrease of occ.patients

Air pollution & Respiratory diseases & COVID-19

Unit of Occupational and Environmental Medicine Research

- + Workplace health monitoring
- + Preventive measures to reduce exposure hazards
- + Epidemiology and occupational and environmental medicine prevention



Research theme

Air pollution (indoor and outdoor) & respiratory diseases



Target groups

Workers / Health care workers / People in community

Research project within a year (June21-June22)



Kampanat

+Respiratory protection program among frontline health personnel in pandemic COVID-19 situation



Pheerasak

+Air pollution and respiratory health in firefighters and people in community



Vittawat

+Air quality and sick building syndrome



Jinjuta

+PM2.5 and respiratory diseases in drivers



Wachiranun

+Air pollution and cleft palate



Ratana

+Occupational and environmental exposure to pesticide spray drifts and respiratory diseases

เป้าหมาย และทิศทางการดำเนินงานของภาควิชา



ACADEMIC

- การเพิ่มขึ้นของตำแหน่งทางวิชาการของคณาจารย์
- การเพิ่มขึ้นของหนังสือและตำรา
- การเกิด Training resident
- การรับแพทย์ประจำบ้าน
- การจัดการเรียนการสอนทุกรายวิชา แบบ Community-based approach

RESEARCH

- ผลงานวิจัยปีละ 30-35 เรื่อง
- การเกิดผลงานวิจัยจาก Unit of Occupational and Environmental Medicine Research
- การเกิดผลงานวิจัย จาก –
 - Community lab & Cohort
 - Service system
 - Health informatics

SERVICE

- Occ.Med.training ปีละ 30-35 คน
- Data from service to research



การพัฒนาภาควิชาที่สำคัญ โดยใช้รายงานป้อนกลับ

ส่วนที่ 3:

สรุปรายงานป้อนกลับในปีที่ผ่านมา



STRENGTH

- สอดคล้องกับ IWISH
- มีอาจารย์เชี่ยวชาญด้าน Occupational medicine ทำให้เพิ่มจำนวนชั่วโมงการเรียนการสอนด้านอาชีวเวชศาสตร์ เพื่อให้สอดคล้องกับแผนของภาควิชาด้านหลักสูตรและบริการด้านอาชีวเวชศาสตร์และสิ่งแวดล้อม
- มีอาจารย์เชี่ยวชาญด้าน travel medicine
- หลักสูตรป.เอก

สรุปรายงานป้อนกลับในปีที่ผ่านมา



OPPORTUNITY

- ควรมีการสนับสนุนจากคณะ หรือโรงพยาบาลในการ
เปิดหน่วยบริการด้าน **occupational medicine** และ
travel medicine เพื่อให้เกิดการทำงานที่ครบวงจร และ
เกิดการเรียนรู้หรือทำวิจัยจากการปฏิบัติงานจริง

การพัฒนาที่ต่อยอดจากรายงานป้อนกลับ



- **เกิดคลินิกเวชกรรมป้องกัน**

- **หน่วยสร้างเสริมฯ**

- **คลินิก 108**

ระบบงานที่ชัดเจน และเป็นระบบขึ้น



Best Practice ภาควิชา

ส่วนที่ 4:

Best Practice ของภาควิชา



การจัดการเรียนการสอน
ทุกรายวิชา
โดยใช้ชุมชนเป็นฐาน
Community-Based Approach



รายวิชา Community and Health Promotion (ปี4)

วัตถุประสงค์รายวิชา:

- นศพ.เข้าใจระบบ Primary health care
- นศพ.สามารถวิเคราะห์ปัจจัยเสี่ยงที่ทำให้เกิดโรคในชุมชนได้
- นศพ.สามารถจัดกิจกรรม Health promotion ในชุมชนได้

บริบทชุมชน
เครื่องมือ 7 ชิ้น

ปัญหาสุขภาพใน
ชุมชน

ปัจจัยเสี่ยงที่ทำให้
เกิดปัญหาสุขภาพ

จัดกิจกรรม Health
promotion

APPROACH

- 1 เลือกพื้นที่และชุมชนที่มีโรงพยาบาลส่งเสริมสุขภาพที่เข้มแข็ง และพร้อมรับ นศพ. ฝึกปฏิบัติ
- 2 ศึกษาปัญหาในชุมชนที่ นศพ. สามารถเข้าไปเรียนรู้ วิเคราะห์ปัญหา และจัดกิจกรรม Health Promotion
- 3 ประชุมร่วมกับอาจารย์พี่เลี้ยงในพื้นที่เพื่อชี้แจงวัตถุประสงค์รายวิชา และแนวทาง ประเมินผล
- 4 จัดทำคู่มืออาจารย์พี่เลี้ยง
- 5 ปรับปรุงซ่อมแซมบ้านพักให้มีความปลอดภัย และจัดเตรียมอุปกรณ์ที่จำเป็นให้แก่นักศึกษา ก่อน นศพ.จะไปปฏิบัติ
- 6 นศพ.แต่ละกลุ่มเลือกปัญหาสุขภาพและกิจกรรม Health promotion ที่จะศึกษา ตาม Secondary data และความต้องการของพื้นที่

DEPLOYMENT

- 1 นศพ.แต่ละกลุ่มเลือกปัญหาสุขภาพและกิจกรรม Health promotion ที่จะศึกษา ตาม Secondary data และความต้องการของพื้นที่
- 2 นศพ. วิเคราะห์ปัญหาสุขภาพ และปัจจัยที่ทำให้เกิดโรคที่ต้องการศึกษา
- 3 นศพ. จัดกิจกรรม Health promotion ให้สอดคล้องกับข้อมูลที่วิเคราะห์ได้
- 4 อาจารย์พี่เลี้ยงในพื้นที่ ทำการประเมินและให้คะแนน นศพ.เป็นรายบุคคล
- 5 จัดทำ Line group แต่ละกลุ่ม (นศพ. อาจารย์ อาจารย์พี่เลี้ยง เจ้าหน้าที่) เพื่อเป็นช่องทางติดต่อสื่อสารกัน
- 6 จัดอาจารย์ในภาควิชาฯ ให้คำปรึกษาแก่นักศึกษากลุ่ม ละ 2 ท่าน โดยการเยี่ยมในพื้นที่ / Zoom / Line ฯลฯ
7. นักศึกษานำเสนองาน กลุ่มละ 30 นาที พร้อม clip VDO-Health promotion

LEARNING

1	ประชุมคณาจารย์ในภาควิชาเพื่อสอบถามความคืบหน้า และปัญหาอุปสรรคทุกเดือนในการประชุมภาควิชา
2	จัดประชุมอาจารย์พี่เลี้ยงในพื้นที่เพื่อติดตามประเมินผลการดำเนินการร่วมกัน และหาทางแนวทางแก้ไขปรับปรุงร่วมกันทุกปีการศึกษา
3	จัดทำคู่มืออาจารย์พี่เลี้ยงฉบับปรับปรุง

INTEGRATION

ปรับปรุงแผนการดำเนินงานทุกปี ให้สอดคล้องกับบริบทพื้นที่ สภาพปัจจุบัน และ
ข้อคิดเห็นจากพื้นที่

ห้องกาแฟ





ซักประวัติ



หัตถการเบื้องต้น



PAP smear



ห้องการเงิน

ห้องพยาบาล

หากท่านแพ้ยา หรือสงสัยถึงครรถ์ กรุณาแจ้งเจ้าหน้าที่

ด้วยความปรารถนาดีจาก โรงพยาบาลส่งเสริมสุขภาพตำบล...

ยื่นใบส่งยา

แพทย์ กรุณาแจ้งเจ้าหน้าที่

เจาะเลือด



จัดยา



เยี่ยมผู้ป่วยติดเตียง

การประเมิน
ความเสี่ยง
โรคจาก
การทำงาน



การตรวจสอบสภาพช่องฟันเด็ก



การตรวจพัฒนาการเด็ก



กิจกรรม
Health
Promotion

ฟังลำลำ
ทางเลือกสุขภาพ
เพื่อคนทุ่งนกข้าว

โดยนักศึกษาแพทย์ชั้นปีที่ 4 มห. ราชภัฏ. แม่เปิง และ
กลุ่มอสม.
16 มกราคม 2563

**ทุ่งนกข้าว
ลดเค็มเพื่อสุขภาพ**

ผลิตภัณฑ์	ปริมาณเกลือ (mg)
ข้าวหอมมะลิ 105	2600
ข้าวหอมมะลิ 105	1000
ข้าวหอมมะลิ 105	1000
ข้าวหอมมะลิ 105	750
ข้าวหอมมะลิ 105	500
ข้าวหอมมะลิ 105	500
ข้าวหอมมะลิ 105	500
ข้าวหอมมะลิ 105	500
ข้าวหอมมะลิ 105	500

ลดเค็มลดความเสี่ยงในการเกิดโรคหัวใจ ไตวาย ความดัน และหลอดเลือดของหลอดเลือด สำหรับผู้ป่วยโรคความดันและโรคไตอยู่ภายใต้การลดความเค็มจะช่วยยืดอายุการทำงานของไตได้



กิจกรรม
Health
Promotion





กิจกรรม
Health Promotion

จักรยาน
ที่จัดให้ใช้
ในหมู่บ้าน













บัตรเข้าร่วมการเดินแอโรบิค
ม.1 บ้านห้วยขุม
ต.แม่ขี้จี่ อ.พริ้ว จ.เชียงใหม่

กุ่มก.	ก. ก.	อ. อ.	อ. อ.
ครั้งที่ 1	2	3	4

ชื่อ ทอโย รอบเอา 99 ร.ม.
ส่วนสูง 185 ร.ม. น้ำหนัก 75.3 กก.

ปรัชญาหลักสูตรแพทยศาสตรบัณฑิต พ.ศ.2563

หลักสูตรแพทยศาสตรบัณฑิต มหาวิทยาลัยเชียงใหม่ มุ่งหวังในการผลิตบัณฑิตแพทย์ให้มีความรู้ ความสามารถในการวินิจฉัย บำบัดรักษา และป้องกันโรคอย่างถูกต้องตามหลักวิชาการ ร่วมกับการ สร้างเสริมสุขภาพและพัฒนาคุณภาพชีวิต โดยคำนึงถึงความพร้อมทั้งทางร่างกาย จิตใจ สังคม และจิตวิญญาณ มีความสามารถคิดวิเคราะห์อย่างเป็นระบบ ใช้วิจักษณ์ญาณในการแก้ปัญหา มีความเป็นผู้นำ และมีมนุษยสัมพันธ์ ทำงานร่วมกับผู้อื่นได้อย่างมีประสิทธิภาพ สามารถถ่ายทอดความรู้ให้แก่ผู้ร่วมงาน เป็นผู้ใฝ่เรียนและใฝ่รู้ มีทักษะการทาวิจัย สามารถสืบค้นข้อมูลโดยใช้เทคโนโลยีสารสนเทศ ศึกษาเรียนรู้ได้ด้วยตนเอง ตลอดจนเป็นผู้ยึดมั่นในจรรยาบรรณวิชาชีพ มีความรับผิดชอบ มีคุณธรรม จริยธรรม สามารถครองตน ครองคน ครองงานด้วยมโนธรรมและจิตสำนึกต่อสังคม

วินิจฉัย บำบัดรักษา ป้องกันโรค และสร้างเสริมสุขภาพ

คิดวิเคราะห์อย่างเป็นระบบ

ใช้วิจารณญาณในการแก้ปัญหา

มีความเป็นผู้นำ

เป็นต้นแบบด้านสุขภาพแก่สังคมและชุมชน

มีมนุษยสัมพันธ์ ทำงานร่วมกับผู้อื่นได้

สามารถถ่ายทอดความรู้

สามารถใช้เทคโนโลยีสารสนเทศ

มีจิตสำนึกต่อสังคม

ยึดมั่นในจรรยาบรรณวิชาชีพ มีคุณธรรม จริยธรรม





กระบวนการ Transform การพัฒนา Innovation

ส่วนที่ 5:

CLIP VDO – HEALTH PROMOTION

ทำยัดเหยียดบรรเทา
อาการปวดเมื่อย



03:48



โรคไขมันในเลือดสูง

นศพ. นิชญา สิงห์เวท



04:54



OCCUPATIONAL HEALTH DATA INTEGRATION



OCCUPATION HEALTH DATA INTEGRATION

INTERNAL DATA

interoperability

HR CMU (MIS)



SHE CMU x COM MED (Occ. med)

Harzard identification & health risk assessment data

MED CMU (SMI)



- OPD108 (Social service scheme)
- Preventive clinic x Health promotion unit

External collaboration



PROJECT 1
Health surveillance programs
CMU x MED CMU

Future customer & collaboration

Entrustable occupational health & occupation medicine service

MED CMU
COMMUNITY MEDICINE

Services

Occupational health services

Education

Medical student year 4th & 6th

Research

Occupation and Environmental Respiratory Research group

- Indoor air/hazards
- Shift work
- Infection in HCW
- Fit test worker



CMU

Healthy worker

Entrustable occupational health & occupation medicine service

Comprehensive health surveillance program
- maximize benefits
- minimize cost

Research



ปัญหา อุปสรรคสำคัญ ภาควิชา

ส่วนที่ 6:

ปัญหาและอุปสรรคสำคัญ



- ภาระงาน **Service** ของคณาจารย์เริ่มมากขึ้นจนกระทบภาระงานด้านอื่น ๆ
(แนวทางการแก้ไข: จัดการภาระงาน **Service** และแบ่งงานใหม่)
- จำนวนเจ้าหน้าที่สายสนับสนุนไม่สอดคล้องกับภาระงานจัดการเรียนการสอน (14 หน่วยกิต)
(แนวทางการแก้ไข: จ้างเจ้าหน้าที่ด้วยเงินภาควิชาฯ)
- สถานการณ์ **COVID-19** ส่งผลกระทบต่อจัดการเรียนการสอนในชุมชนและการทำวิจัย
(แนวทางการแก้ไข: เปลี่ยนรูปแบบการสอน และเปลี่ยนรูปแบบการวิจัยให้สามารถทำวิจัยในโรงพยาบาล เช่น วิจัยCOVID-19 / เก็บข้อมูล online)

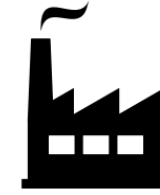
Research

Clinic

Epidemiology

Medical informatics

Preventive medicine



Service

Education

Public health

Occupational medicine

Travel medicine



Multidiscipline

Community-based



Disease prevention

Social laboratory

Health promotion



Academic & Social impact