



ประกาศโรงพยาบาลมหาราชนครเชียงใหม่
เรื่อง แนวปฏิบัติแบบแผนผังสำหรับการดูแลผู้ป่วยภาคศึกษากุมารเวชศาสตร์
ที่มารับบริการในโรงพยาบาลมหาราชนครเชียงใหม่
วันที่ 1 กุมภาพันธ์ พ.ศ. 2564

สืบเนื่องจากสถานการณ์การระบาดของโรค COVID-19 ที่เกิดขึ้นในต่างประเทศและในประเทศไทยนั้น เพื่อให้การดูแลผู้ป่วยที่เข้ามารับการรักษาที่โรงพยาบาลมหาราชนครเชียงใหม่เป็นไปด้วยความเรียบร้อย ทางโรงพยาบาลฯ ได้ออกแนวทางปฏิบัติสำหรับผู้มารับบริการที่โรงพยาบาลมหาราชนครเชียงใหม่ ฉบับที่ 2 เมื่อวันที่ 15 มกราคม พ.ศ. 2564

เพื่อให้การปฏิบัติงานเป็นไปด้วยความเรียบร้อย จึงขอแจ้งแนวปฏิบัติแบบแผนผังสำหรับการดูแลผู้ป่วยภาคศึกษากุมารเวชศาสตร์ที่มารับบริการในโรงพยาบาลฯ ซึ่งสอดคล้องกับแนวทางปฏิบัติสำหรับผู้มารับบริการที่โรงพยาบาลมหาราชนครเชียงใหม่ ฉบับที่ 2 เมื่อวันที่ 15 มกราคม พ.ศ. 2564 ดังนี้-

1. แนวปฏิบัติแบบแผนผังสำหรับการดูแลผู้ป่วยภาคศึกษากุมารเวชศาสตร์ที่มารับบริการแบบผู้ป่วยนอก
2. แนวปฏิบัติแบบแผนผังสำหรับการดูแลผู้ป่วยภาคศึกษากุมารเวชศาสตร์ที่มารับบริการแบบผู้ป่วยใน
3. แนวปฏิบัติแบบแผนผังสำหรับการดูแลผู้ป่วยภาคศึกษากุมารเวชศาสตร์ที่มารับบริการแบบผู้ป่วยใน ซึ่งเข้ารับการรักษาที่ตึกแยกโรคติดเชื้อนิมมานา - ชูติมา (ตึกโรคปอด)

ประกาศฉบับนี้มีผลบังคับใช้ตั้งแต่วันที่ 1 กุมภาพันธ์ พ.ศ. 2564 จนกว่าจะมีการเปลี่ยนแปลง หากประกาศ แนวปฏิบัติ หรือแผนผังใดขัดแย้งกับประกาศฉบับนี้ ให้ใช้ประกาศฉบับนี้แทน

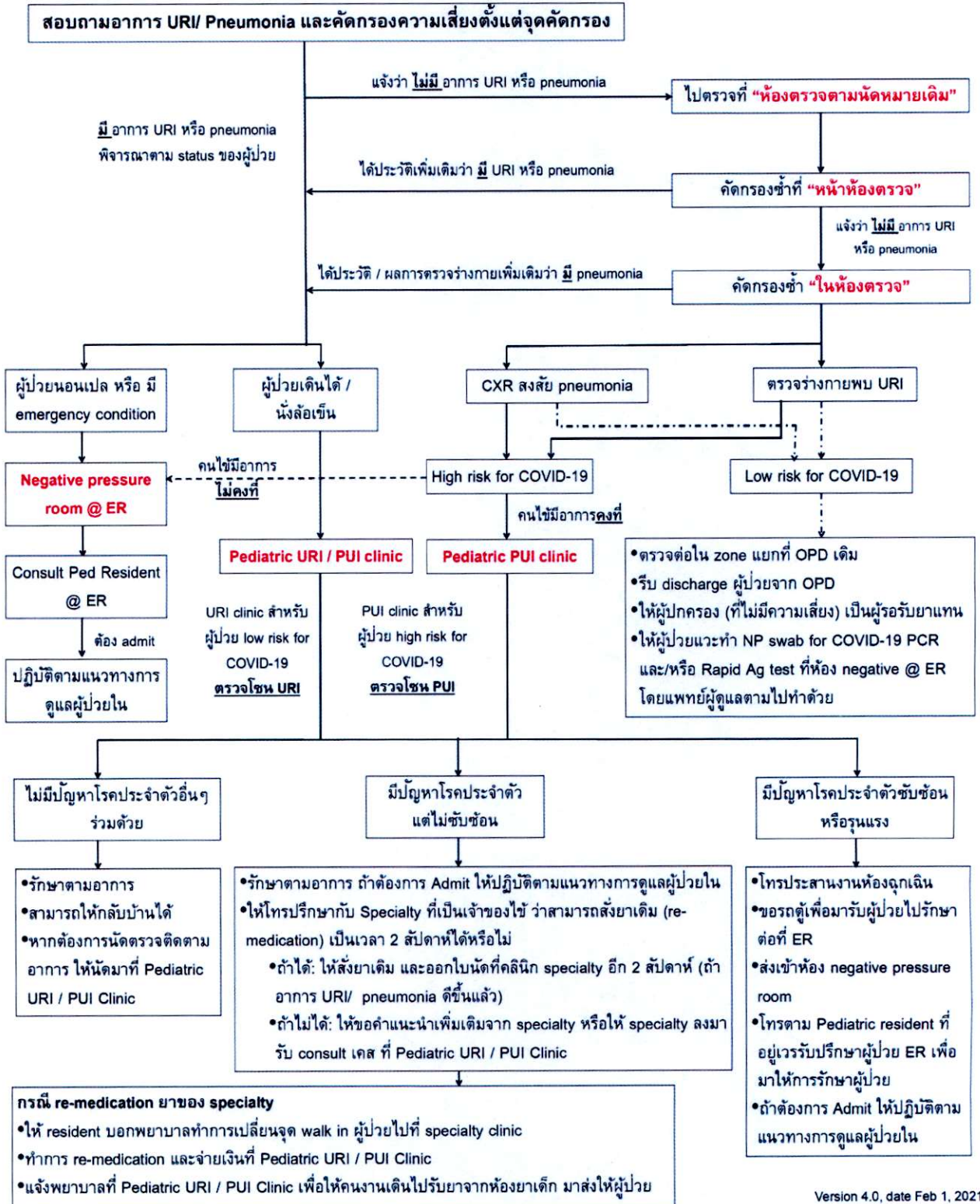
จึงประกาศมาเพื่อทราบและถือปฏิบัติโดยทั่วกัน

ประกาศ ณ วันที่ 1 กุมภาพันธ์ พ.ศ. 2564

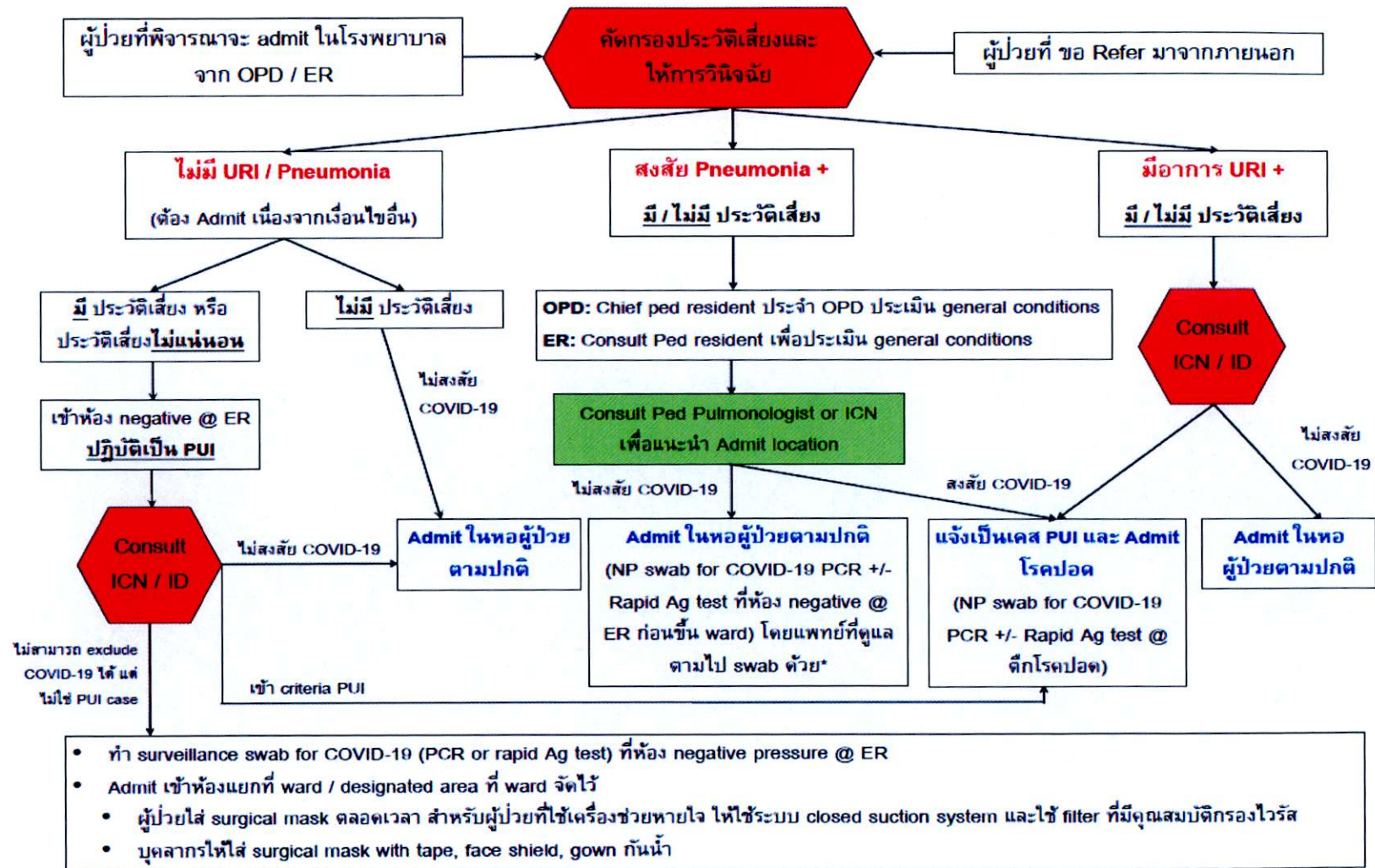
(ผู้ช่วยศาสตราจารย์ นายแพทย์นเรนทร์ โชติรสนิรมิต)
ผู้อำนวยการโรงพยาบาลมหาราชนครเชียงใหม่

เอกสารแนบ 1

แนวทางการให้บริการ **ผู้ป่วยเด็ก** ที่มารับบริการที่โรงพยาบาลมหาวิทยาลัยราชภัฏวชิรเวศน์ (ผู้ป่วยนอก)

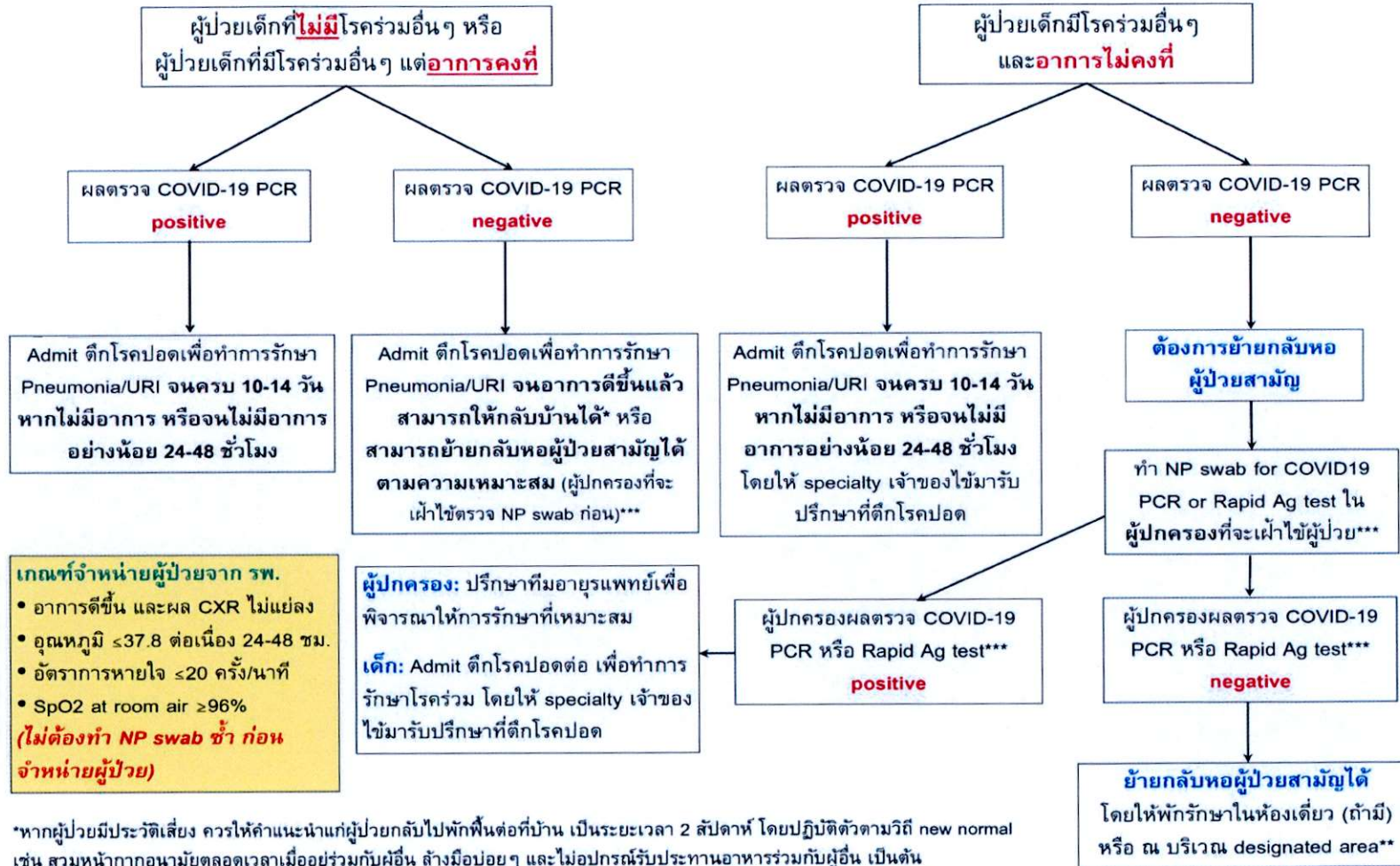


แนวทางการดูแลผู้ป่วยเด็กมารับบริการที่โรงพยาบาลมหาราชนครเชียงใหม่ (ผู้ป่วยใน)



* ถ้าผู้ป่วยอาการคงที่ แนะนำให้รอผล Rapid Ag test ก่อนดำเนินการ Admit, แต่หากผู้ป่วยมีอาการไม่คงที่หรือต้องทำการหัตถการเร่งด่วน สามารถ Admit ไปก่อนได้ใน area แยกที่ ward จัดไว้ให้ Version 4.0, date Feb 1, 2021

แนวทางการดูแลผู้ป่วยเด็กที่เข้ารับการรักษาตัวที่ตึกโรคปอด เมื่ออาการดีขึ้นแล้ว



*หากผู้ป่วยมีประวัติเสี่ยง ควรให้คำแนะนำแก่ผู้ปกครองกลับไปพักฟื้นที่บ้าน เป็นระยะเวลา 2 สัปดาห์ โดยปฏิบัติตามวิถี new normal เช่น สวมหน้ากากอนามัยตลอดเวลาเมื่ออยู่ร่วมกับผู้อื่น ล้างมือบ่อยๆ และไม่อุปกรณ์รับประทานอาหารร่วมกับผู้อื่น เป็นต้น
 **ทีม healthcare provider ที่ดูแลผู้ป่วย แต่งตัวโดยใช้ surgical mask, face shield or goggles, gloves, cap และ gown กันน้ำ
 ***ตรวจ COVID-19 PCR หากมีการวางแผนไว้ล่วงหน้า หรือตรวจ Rapid Ag test หากเป็นการย้ายกลับที่ไม่ได้วางแผนไว้ล่วงหน้า