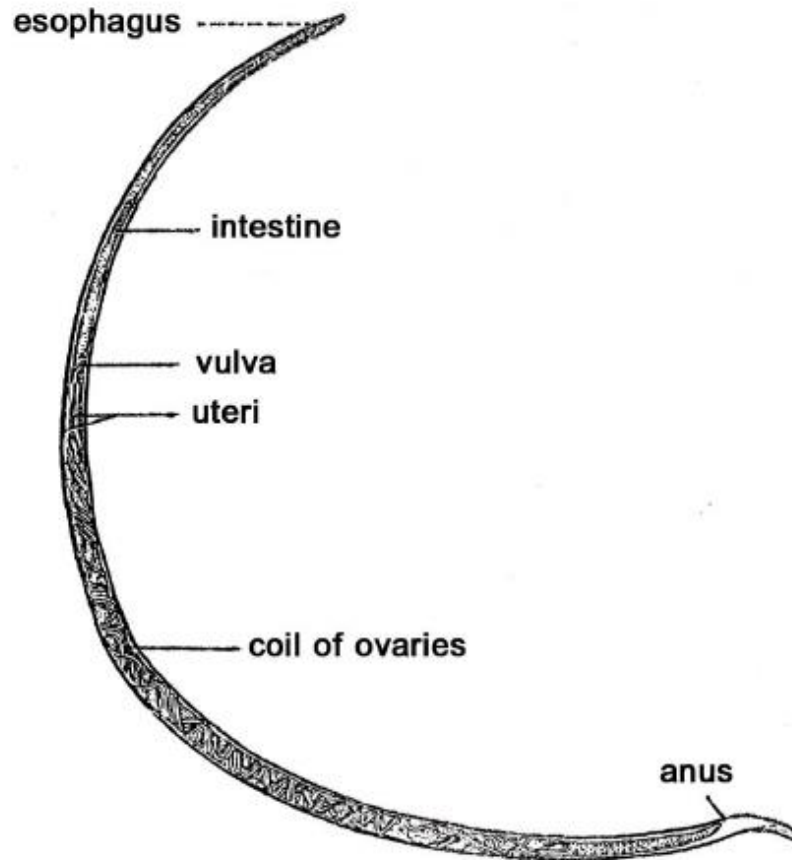


LABORATORY

Ascaris lumbricoides

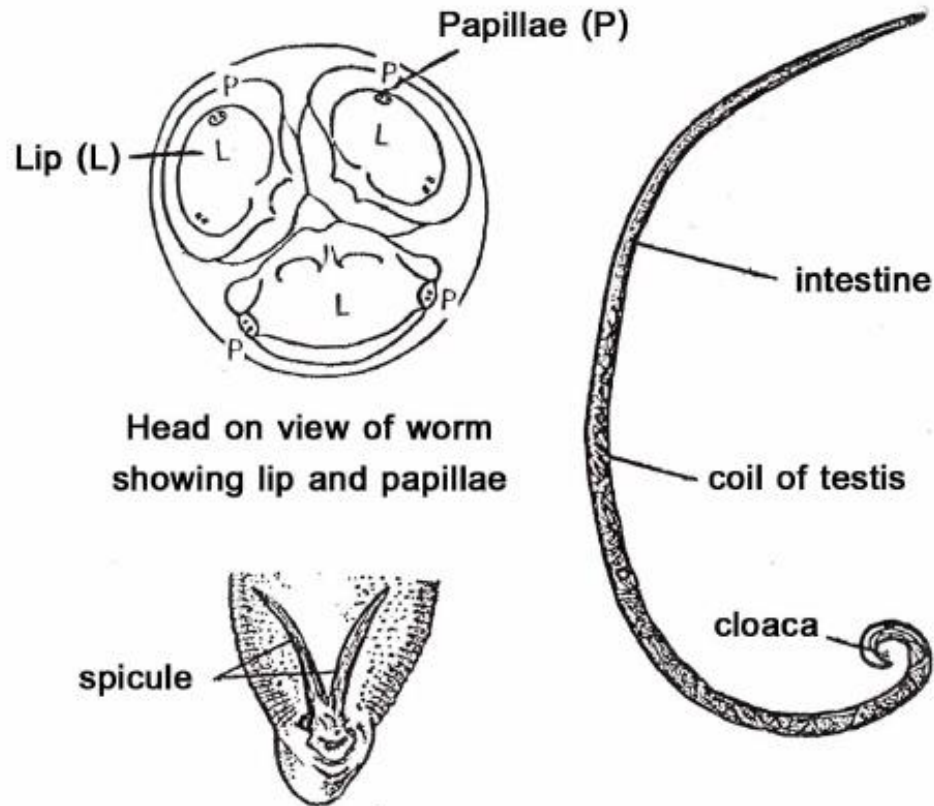
Adult female



- พยาธิไส้เดือนตัวเมียยาวประมาณ 20-35 ซม. ส่วนหางจะเหี่ยยด มีรูเปิดมดลูก (vulva) อยู่ด้านท้องประมาณ 1/4 ของลำตัวนับจากปลายหัว
- พยาธิไส้เดือนตัวเมียที่ยังไม่ถูกผสมพันธุ์จะมีรอยคอดที่ลำตัว (girdle)

Ascaris lumbricoides

Adult male



- ตัวผู้ยาวประมาณ 15-30 ซม. หัวเรียวกว่าหาง มีริมฝีปาก 3 อัน เมื่อยังมีชีวิตอยู่ลำตัวมีสีชมพูอ่อน
- อาจมองเห็นเส้นขาว ๆ ด้านข้างลำตัว (lateral cord) ส่วนหางจะงอและมี spicules 2 อัน



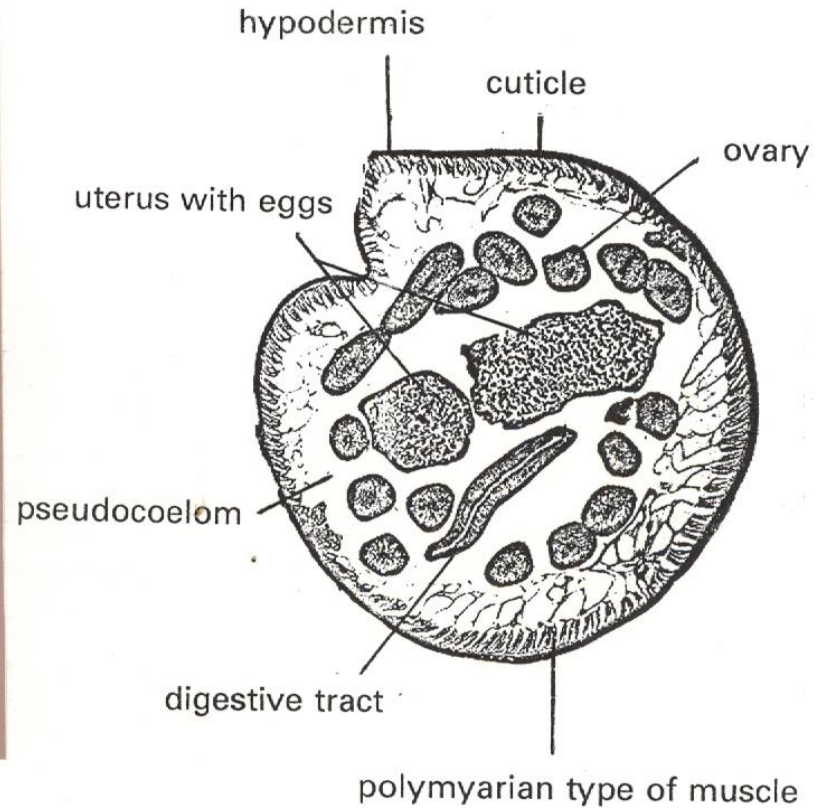
Female



Male

Ascaris lumbricoides

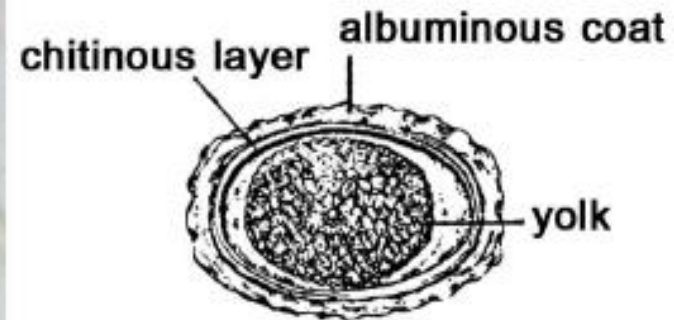
Adult (cross section , polymyarian type of muscle)



- เป็นภาคตัดขวางของพยาธิไส้เดือนตัวเมีย
- ลักษณะกล้ามเนื้อของพยาธิเป็นกล้ามเนื้อชนิด polymyarian
- ภายใหนมดลูกมีไข่บรรจุอยู่เต็ม

Ascaris lumbricoides

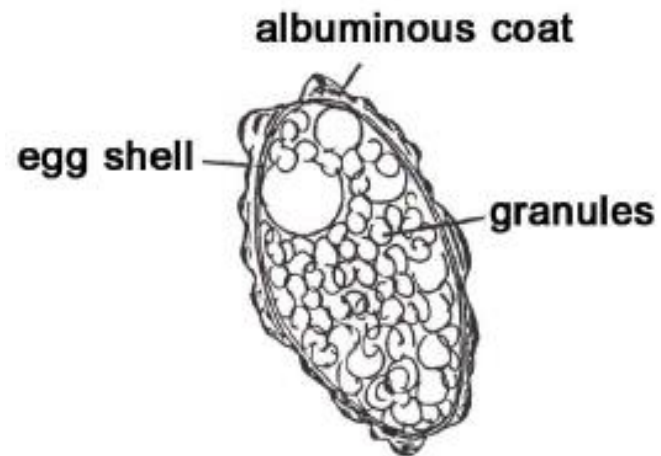
Fertilized egg



- ไข่ลักษณะกลมรี ขนาดประมาณ 75x50 ไมโครเมตร
- ไข่ที่ผสมแล้วจะมีไข่แดง (yolk) เพียงก้อนเดียว
- เปลือกไข่ชั้น chitinous จะหนา เปลือกไข่ชั้น albuminous จะขรุขระเห็นเป็นหยักและติดสีเหลืองปนน้ำตาลของน้ำดี

Ascaris lumbricoides

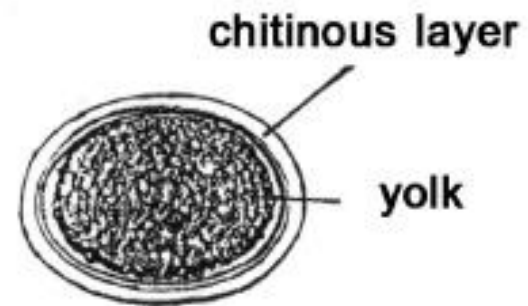
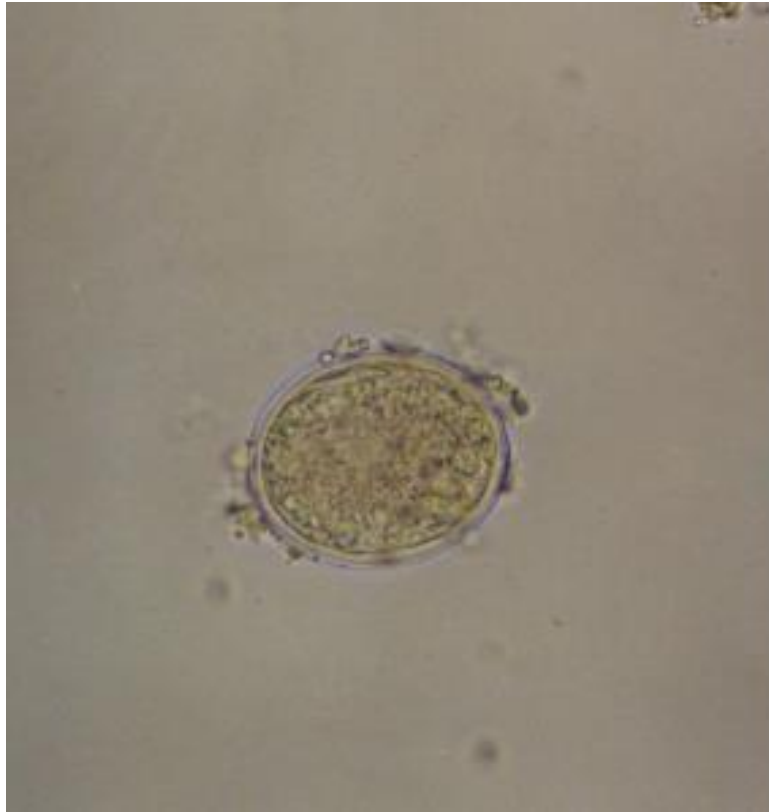
Unfertilized egg



- เป็นไข่ที่ยังไม่ได้รับการผสม
- รูปร่างยาวรีขนาดใหญ่กว่าไข่ที่ได้รับการผสม
- เปลือกไข่บางกว่าไข่ที่ได้รับการผสม
- ภายในไข่เต็มไปด้วยเม็ดเล็ก ๆ (granules)

Ascaris lumbricoides

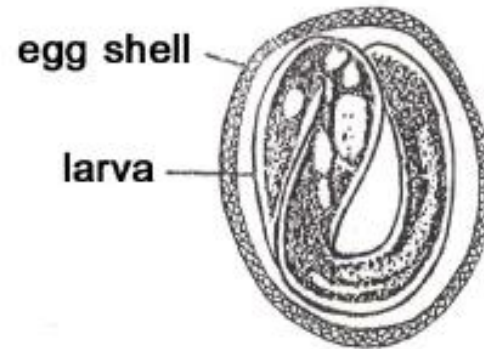
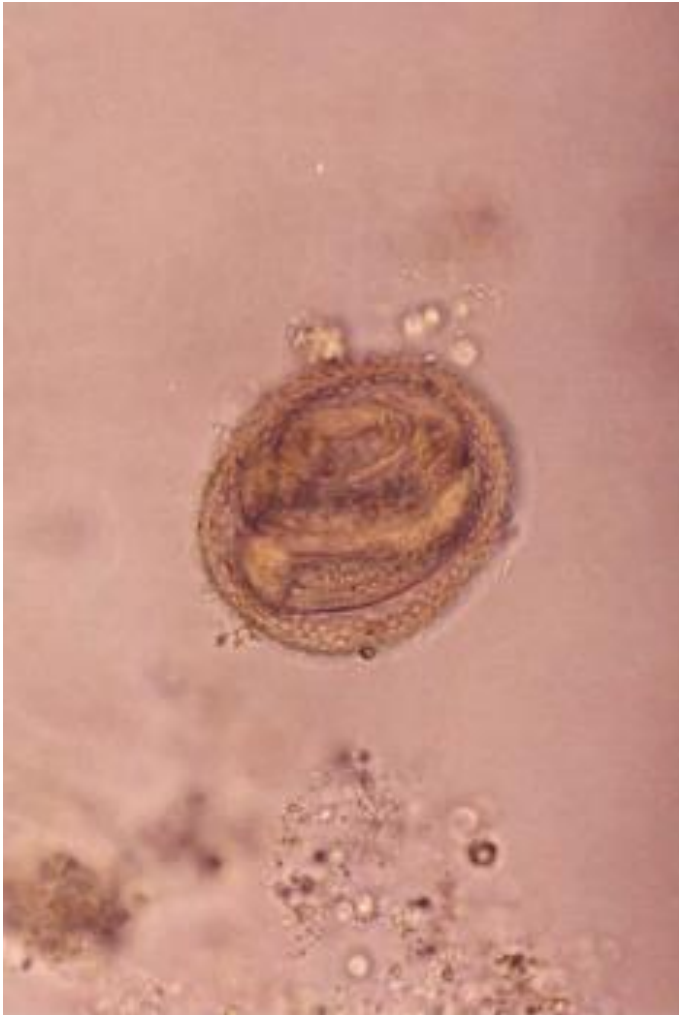
Decorticated egg



- เป็นไขชนิด fertilized หรือ unfertilized ก็ได้ ชั้น albuminous จะหลุดออกไป

***Toxocara* spp.**

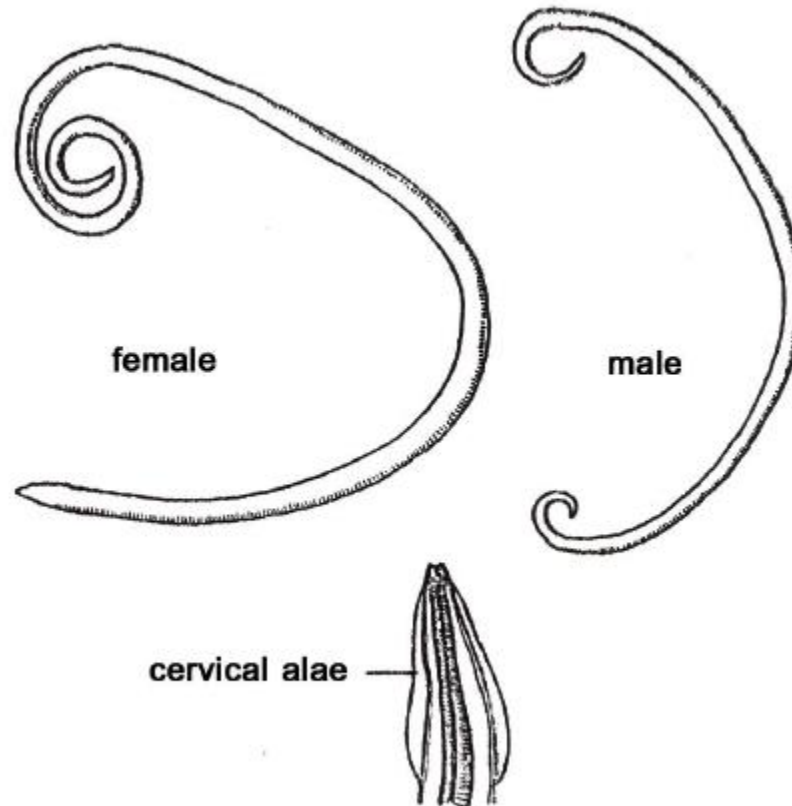
Egg



- ไข่จะพบในอุจจาระสุนัขหรือแมวมีรูปร่างกลมหรือกลมรี
- เปลือกไข่ค่อนข้างหนาผิวเป็นหลุมคล้ายลูกกอล์ฟ
- ภายในอาจเป็น yolk , ไซโกตหรือตัวอ่อนระยะที่ 1

***Toxocara* spp.**

Adult (male and female)



- ส่วนหัวมี membrane ยื่นออกมาจากด้านข้างทั้ง 2 ด้าน เรียกว่า cervical alae
- ตัวเมีย ยาว 6.5-10 ซม.ปลายหางเหยียด
- ตัวผู้ ยาว 4-10 ซม.ปลายหางโค้งอ มี spicules 2 อัน

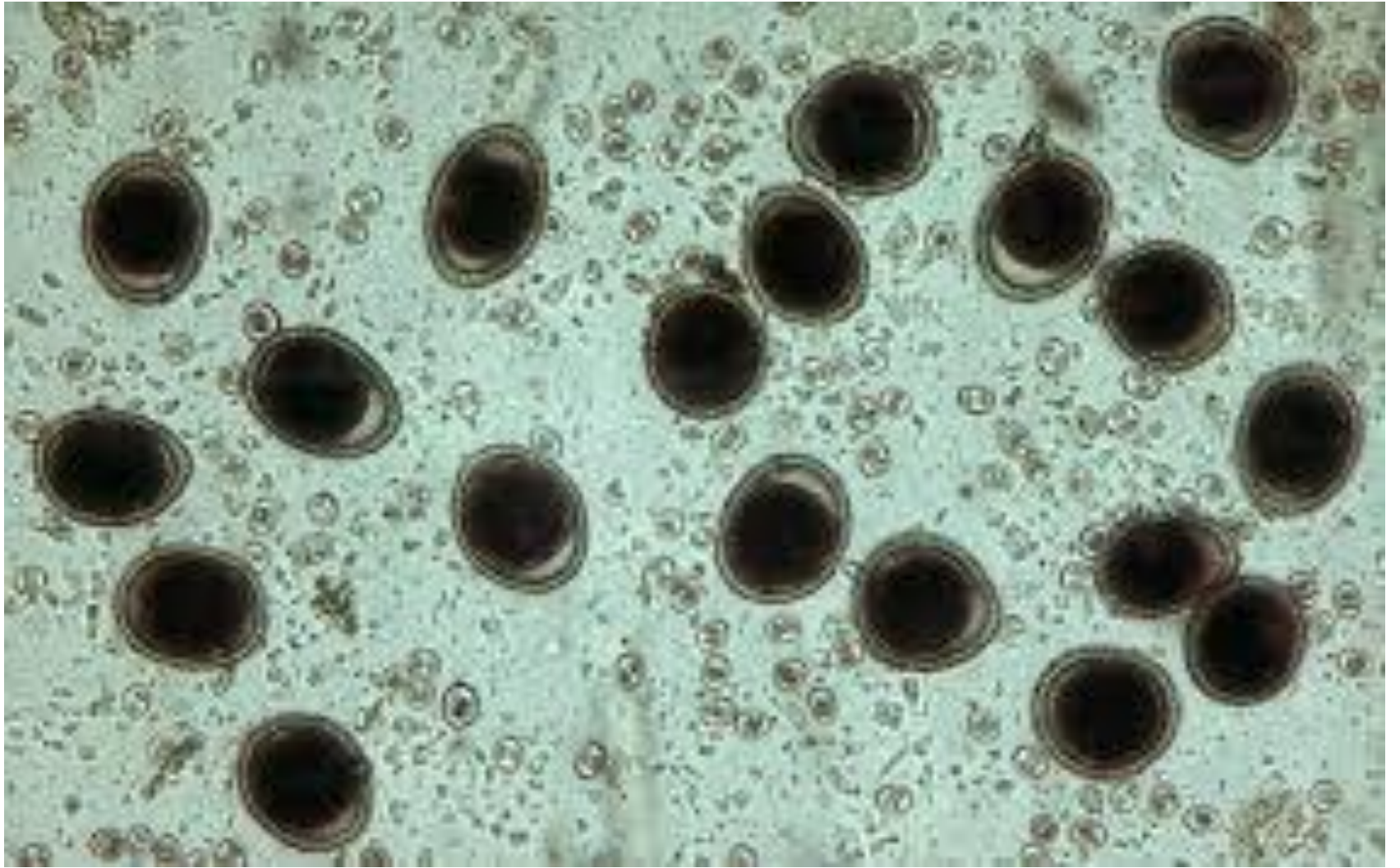
Toxocara cati



Cervical alae

Toxocara canis

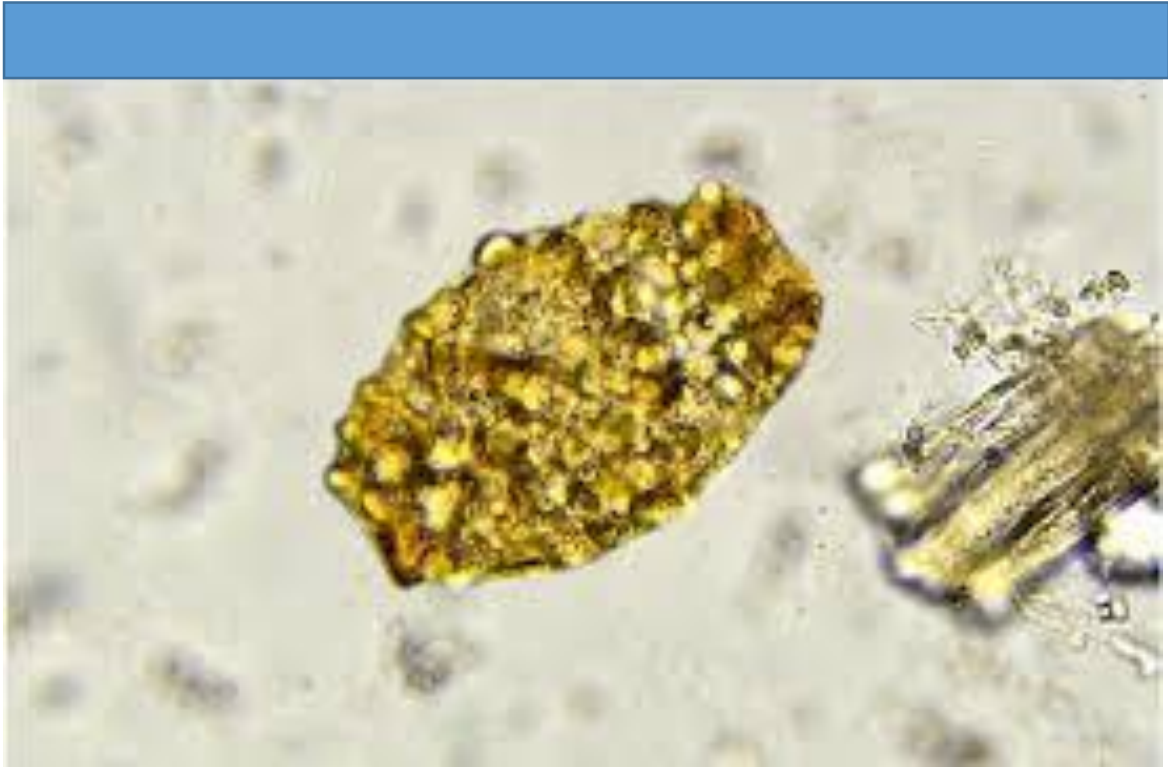















 alamy stock photo

100000000
www.alamy.com

INCHES

1

2

LABORATORY APPARATUS, FURNITURE
SCIENTIFIC INSTRUMENTS & CHEMICALS

CM

1

2

3

4

5





