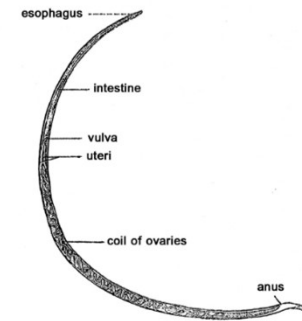


LABORATORY

Ascaris lumbricoides

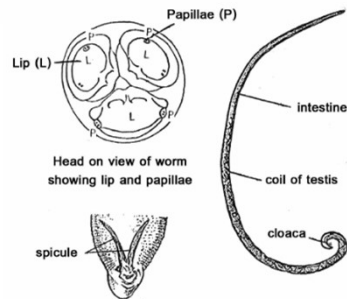
Adult female



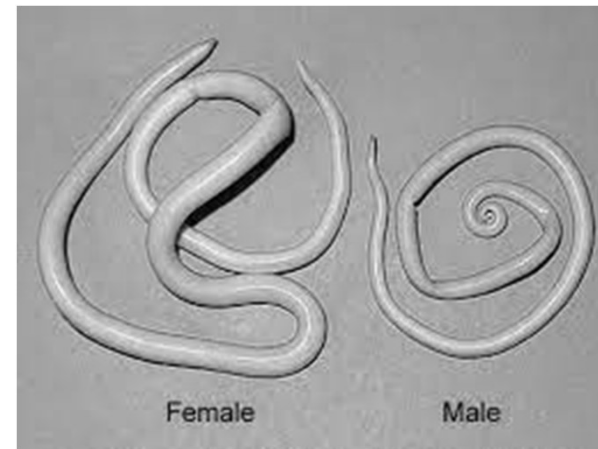
- พยาธิไส้เดือนตัวเมียยาวประมาณ 20-35 ซม. ส่วนหางจะเหยียด มีรูเปิดมดลูก (vulva) อยู่ด้านท้องประมาณ 1/4 ของลำตัวนับจากปลายหัว
- พยาธิไส้เดือนตัวเมื่อยังไม่ถูกผสมพันธุ์จะมีรอยคอดที่ลำตัว (girdle)

Ascaris lumbricoides

Adult male



- ตัวผู้ยาวประมาณ 15-30 ซม. หัวเรียวกว่าหาง มีริมฝีปาก 3 อัน เมื่อยังมีชีวิตอยู่ลำตัวมีสีชมพูอ่อน
- อาจมองเห็นเส้นขาว ๆ ด้านข้างลำตัว (lateral cord) ส่วนหางจะงอนและมี spicules 2 อัน



Ascaris lumbricoides
 Adult (cross section , polymyarian type of muscle)

- เป็นภาคตัดขวางของพยาธิไส้เดือนตัวเมีย
- ลักษณะกล้ามเนื้อของพยาธิเป็นกล้ามเนื้อชนิด polymyarian
- ภายในมดลูกมีไข่บรรจุอยู่เต็ม

Ascaris lumbricoides
 Fertilized egg

- ไข่ลักษณะกลมรี ขนาดประมาณ 75x50 ไมโครเมตร
- ไข่ที่ผสมแล้วจะมีไข่แดง (yolk) เพียงก้อนเดียว
- เปลือกไข่ชั้น chitinous จะหนา เปลือกไข่ชั้น albuminous จะขรุขระเห็นเป็นหยักและติดสีเหลืองปนน้ำตาลของหน้าดี

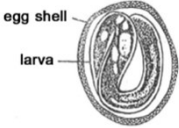
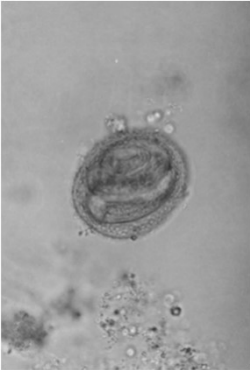
Ascaris lumbricoides
 Unfertilized egg

- เป็นไข่ที่ยังไม่ได้รับการผสม
- รูปร่างยาวรีขนาดใหญ่กว่าไข่ที่ได้รับการผสม
- เปลือกไข่บางกว่าไข่ที่ได้รับการผสม
- ภายในไข่เต็มไปด้วยเม็ดเล็ก ๆ (granules)

Ascaris lumbricoides
 Decorticated egg

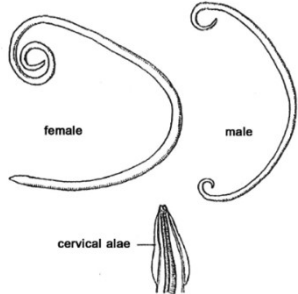
- เป็นไข่ชนิด fertilized หรือ unfertilized ก็ได้ ชั้น albuminous จะหลุดออกไป

Toxocara spp.
Egg




- ไข่จะพบในอุจจาระสุนัขหรือแมวมีรูปร่างกลมหรือกลมรี
- เปลือกไข่ค่อนข้างหนาผิวเป็นหลุมคล้ายลูกกอล์ฟ
- ภายในอาจเป็น yolk , ไซโททหรือตัวอ่อนระยะที่ 1

Toxocara spp.
Adult (male and female)



- ส่วนหัวมี membrane มีนอออกมาทางด้านข้างทั้ง 2 ด้าน เรียกว่า cervical alae
- ตัวเมีย ยาว 6.5-10 ซม.ปลายหางหนีบ
- ตัวผู้ ยาว 4-10 ซม.ปลายหางโค้งงอ มี spicules 2 อัน

Toxocara cati



Cervical alae

Toxocara canis



