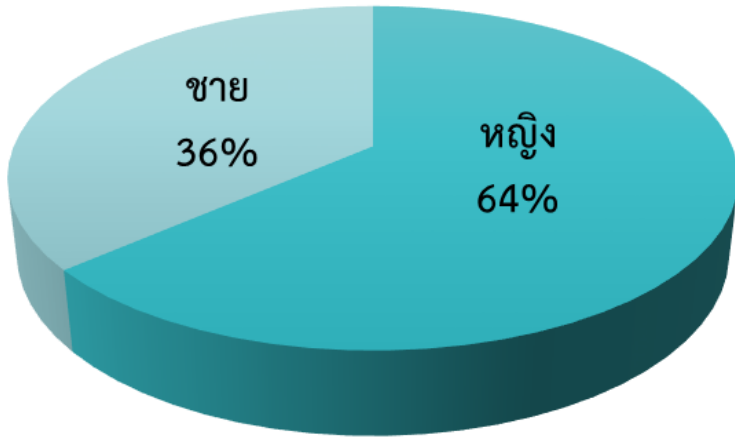


แบบประเมินหลักสูตรการฝึกอบรบ การจัดการ  
เรียนการสอนแพทย์ประจำบ้าน/แพทย์ใช้ทุน  
(อาจารย์)  
ปีการศึกษา 2565

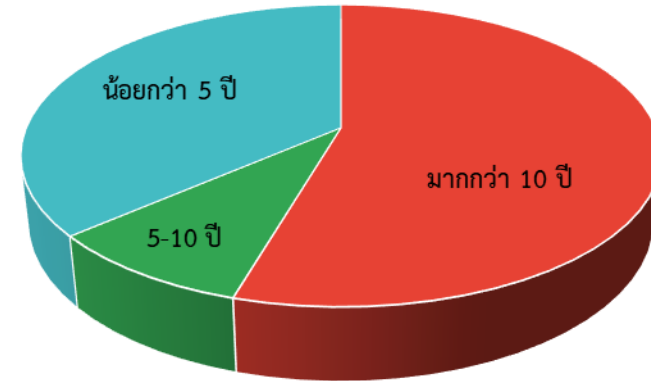
GOOGLE FORM

อาจารย์ 18 ได้รับ 11

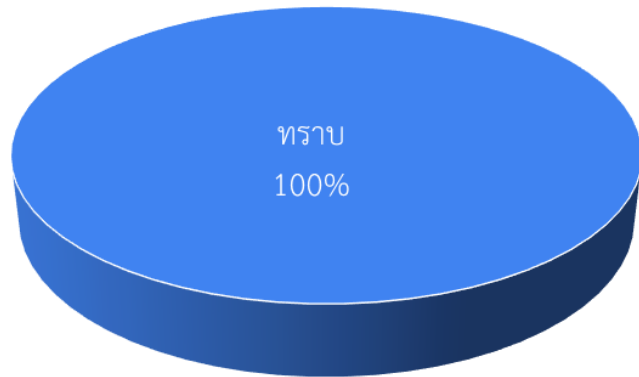
### เพศ



### ระยะเวลาการปฏิบัติงาน

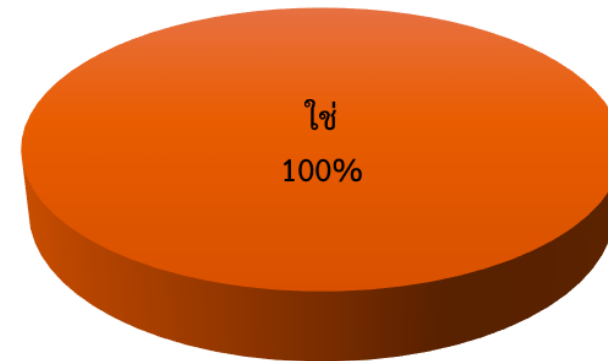


### 1. ท่านรับทราบพันธกิจของแผนการฝึกอบรม/หลักสูตร

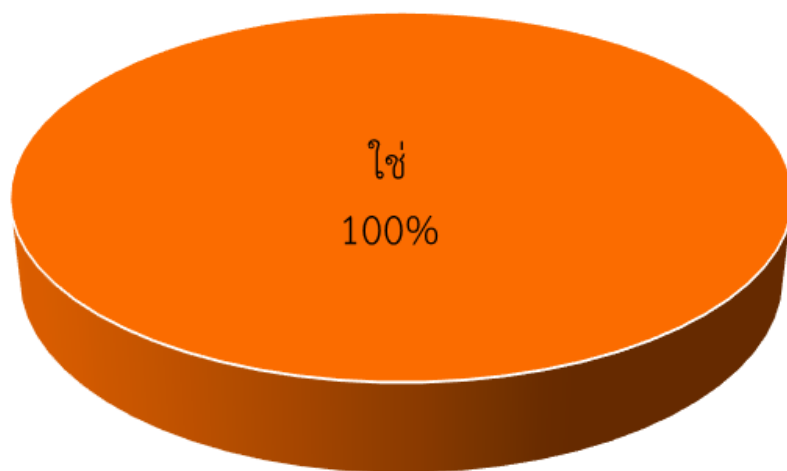


■ ทราบ

### 2. พันธกิจของหลักสูตรคำนึงถึงบริบทของระบบสุขภาพ และความต้องการของชุมชน



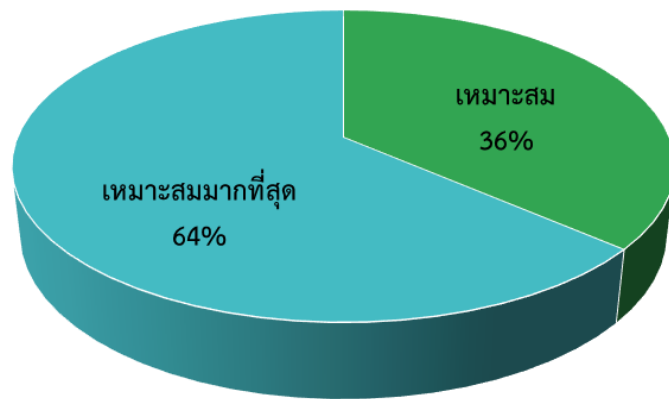
### 3. ภาควิชาได้เผยแพร่พันธกิจให้ทราบโดยทั่วกัน



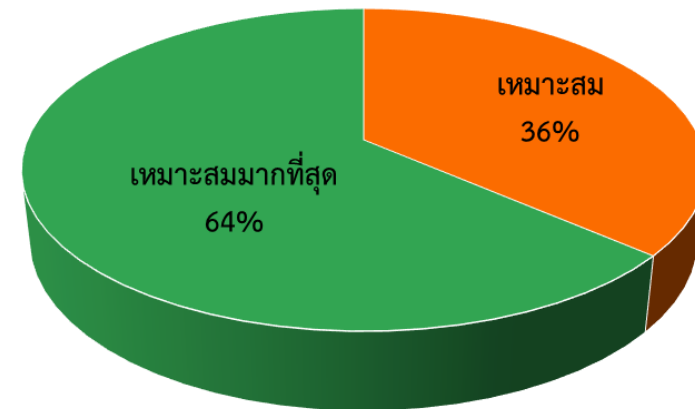
### 4. กรุณาให้ข้อเสนอแนะ ในการทำพันธกิจ และการเผยแพร่

➤ ควรใส่ใน web ภาควิชา

5. ผลการอบรมที่พึงประสงค์ตามหลักสูตรที่มีการแบ่งเป็นด้าน  
ความรู้ ทักษะ เจตคติ เหมาะสมหรือไม่

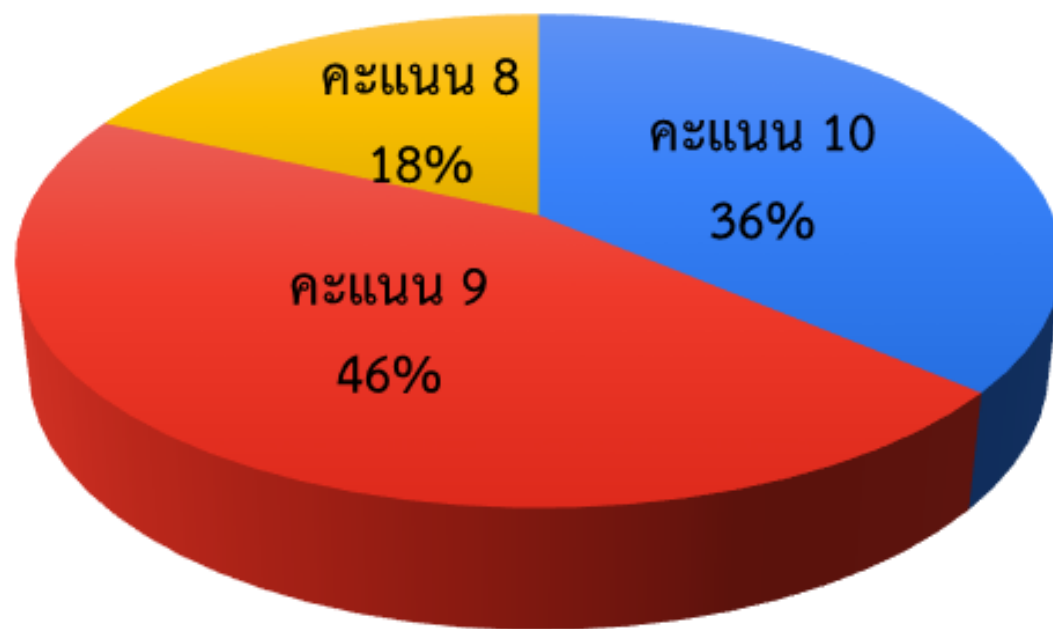


6. เนื้อหาของ program การฝึกอบรมที่มีการแบ่งตาม ความรู้ ทักษะ  
เจตคติ มีรายละเอียดเหมาะสมหรือไม่

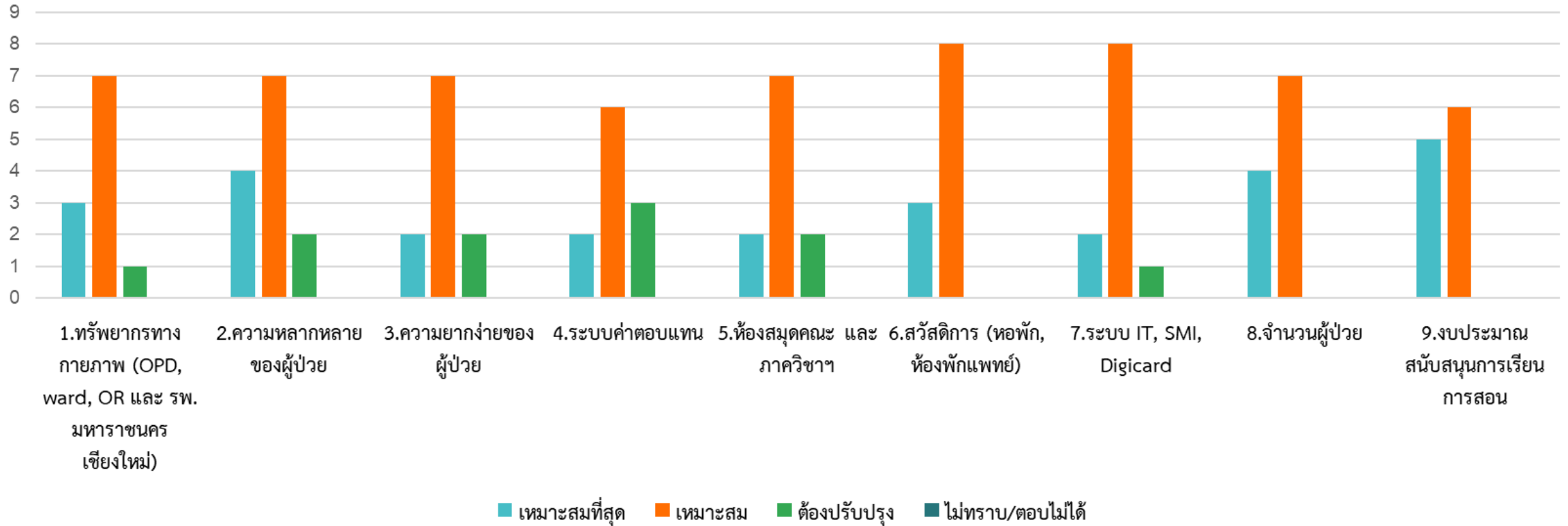


# ท่านมีความพึงพอใจภาพรวมต่อการจัด เนื้อหาใน program การฝึกอบรม

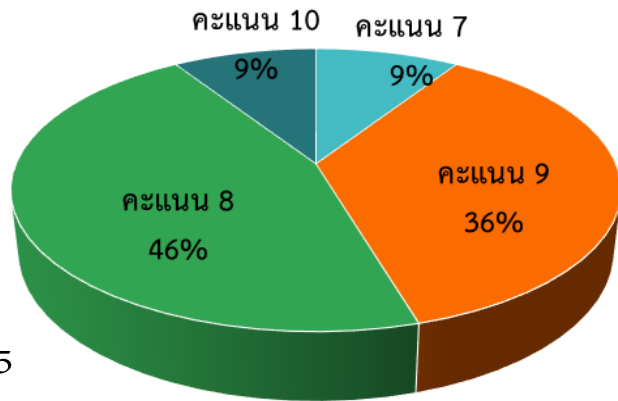
คะแนนเฉลี่ย 9.18  
SD 0.750



## 7. สถาบันฝึกอบรม ทรัพยากรทางการศึกษา และระบบสนับสนุนการเรียนรู้

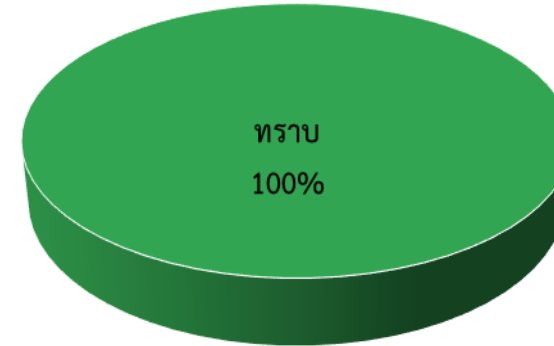


ท่านมีความพึงพอใจภาพรวมต่อสถาบันฝึกอบรม ทรัพยากร  
ทางการศึกษา และระบบสนับสนุนการเรียนรู้

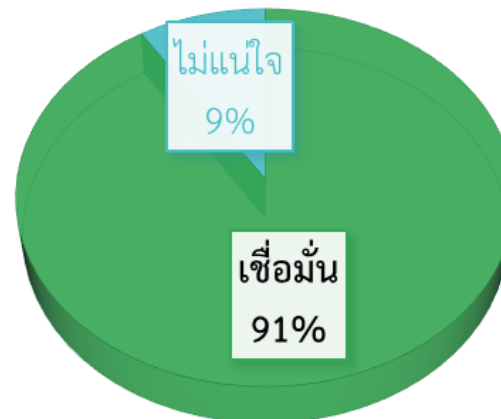


ค่าเฉลี่ย 8.45  
SD 0.820

8. ท่านทราบหรือไม่ว่า นโยบายการรับสมัครผู้เข้ารับการฝึกอบรม  
ของภาควิชาฯ ได้คำนึงถึงความต้องการของระบบสุขภาพ



9. ที่ผ่านมาในการดำเนินการรับแพทย์ใช้ทุน/แพทย์ประจำบ้าน ท่านเชื่อมั่นหรือไม่ว่า  
ภาควิชาฯ ได้นำความต้องการของระบบสุขภาพมาใช้ในการคัดเลือกผู้รับสมัคร



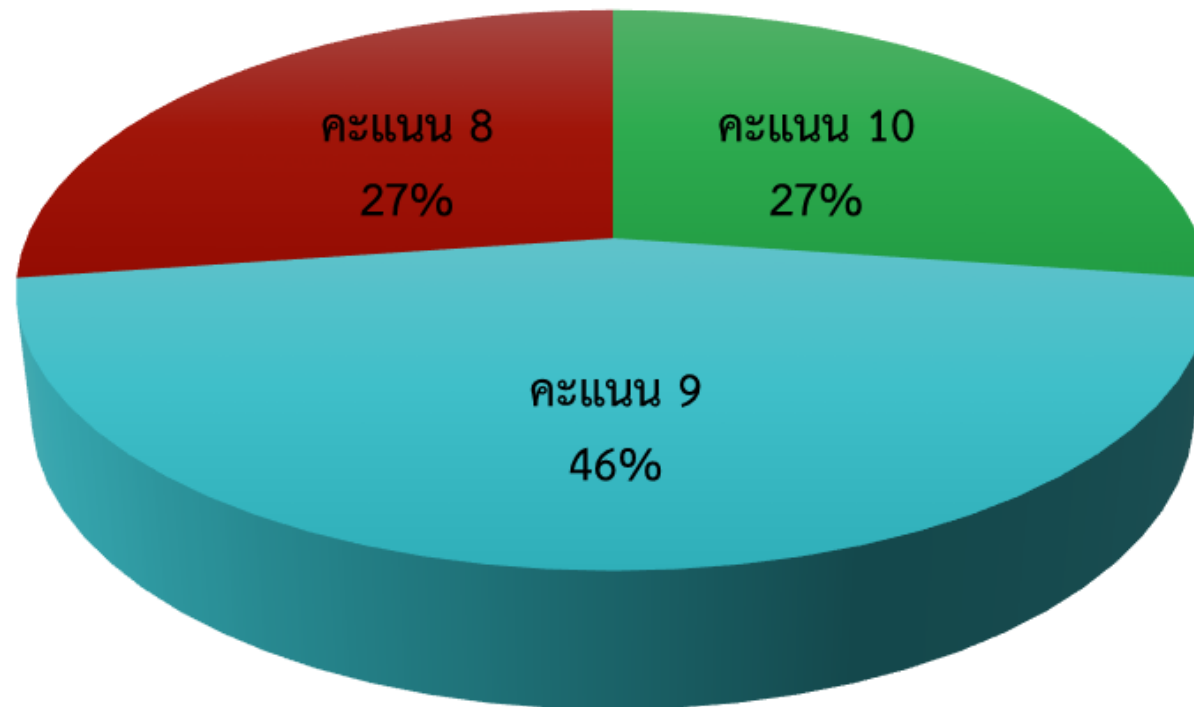
# ข้อเสนอแนะ

1. ผู้ป่วย opd มีมาก ไม่มีเวลาสอน
2. เพิ่มจำนวนห้องผ่าตัด
3. เพิ่มผู้ช่วยที่ห้องตรวจ OPD

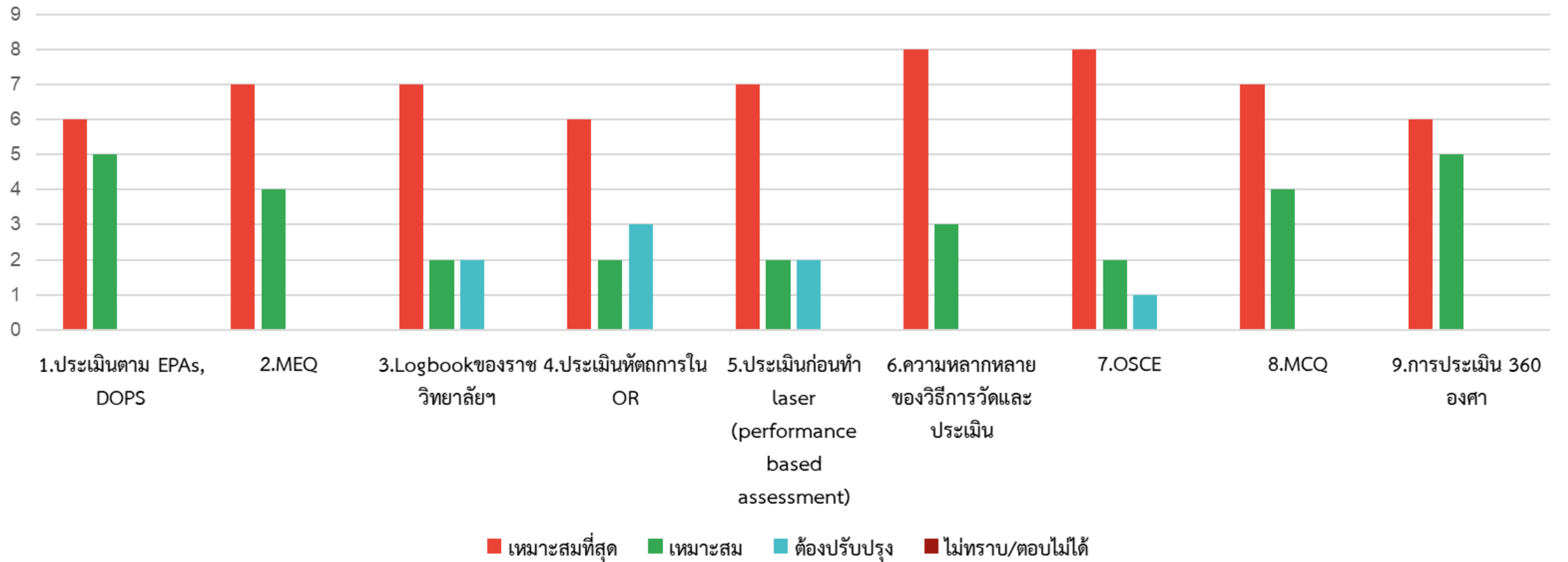


ท่านมีความพึงพอใจภาพรวมต่อสถาบันฝึกอบรม ใน  
ด้านขั้นตอนการดำเนินงานของหลักสูตร

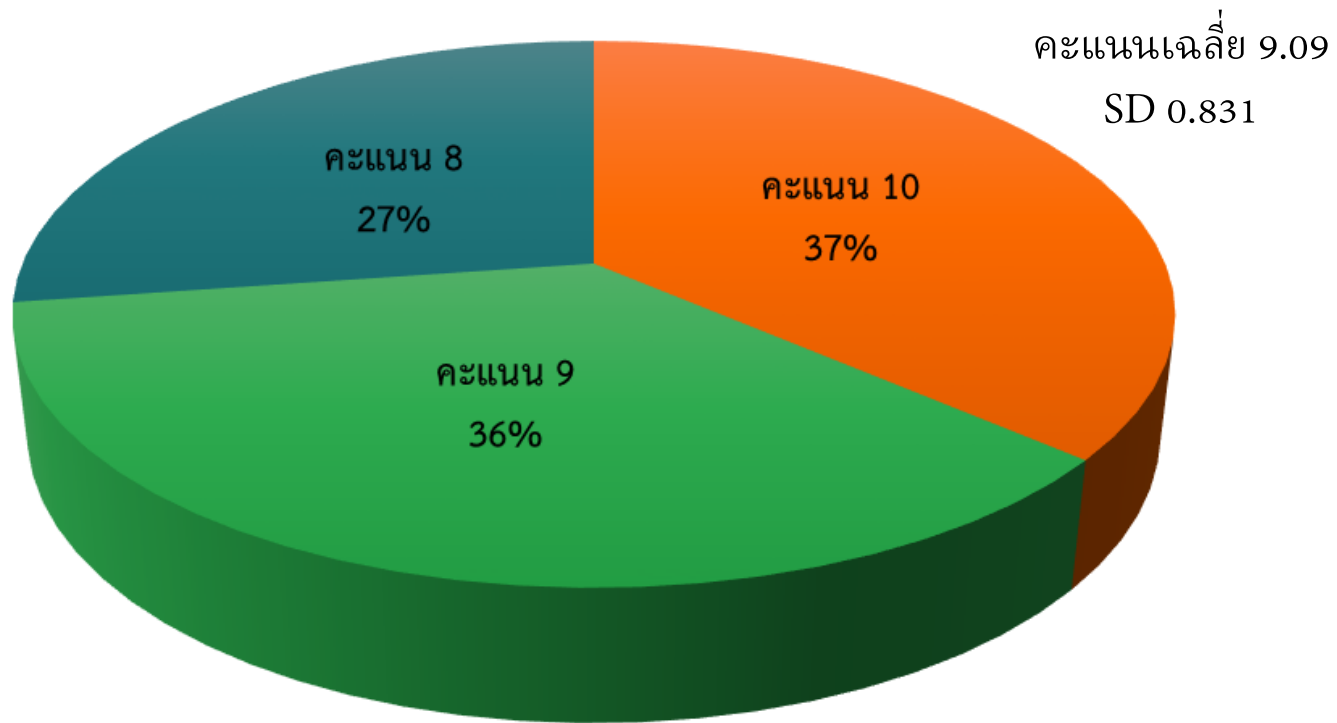
ค่าเฉลี่ย 9.0  
SD 0.774



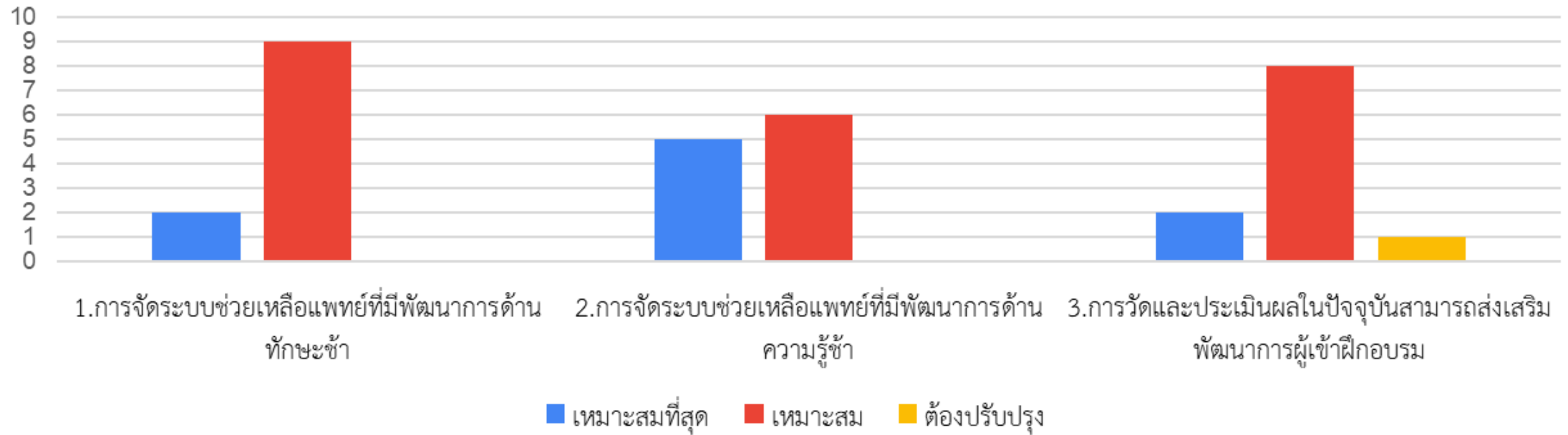
## วิธีการวัดและการประเมินผล



### ท่านมีความพึงพอใจภาพรวมต่อการวัดและประเมินผล



## พัฒนาการของผู้เข้ารับบริการฝึกอบรม



# ข้อควรปรับปรุง ในการจัดการเรียนการสอนแพทย์ใช้ทุน/แพทย์ประจำบ้าน สาขาจักษุวิทยา

1. จัดให้มีการฝึกอบรม soft cadaver surgical training
2. ลดจำนวนผู้ป่วย เพื่อให้มีเวลาการเรียนการสอนเพิ่มมากขึ้น
3. ควรจัดทำ electronic logbook เพื่อให้สามารถติดตามพัฒนาการของแพทย์ผู้รับการฝึกอบรม
4. เพิ่มการสนับสนุนในการทำวิจัย
5. เน้นย้ำให้แพทย์ส่งแบบประเมินต่างๆอย่างสม่ำเสมอและทันท่วงที ไม่ส่งครั้งเดียวตอนปลายปี เพื่อการประเมินผลที่ถูกต้องและเป็นจริง