

สำนักบรรณสารการพัฒนา สถาบันบัณฑิตพัฒนบริหารศาสตร์ (NIDA)





ปณิธาน : “สร้างปัญญา เพื่อการเปลี่ยนแปลง”
(WISDOM for Change)

วิสัยทัศน์ :

สำนักบรรณสารการพัฒนาเป็นห้องสมุด
เพื่อการวิจัยในสาขาพัฒนาบริหารศาสตร์
และพัฒนาไปสู่การเป็นห้องสมุดดิจิทัล

แผนภูมิแสดงการจัดหน่วยงานของสำนักบรรณสารการพัฒนา
สถาบันบัณฑิตพัฒนบริหารศาสตร์

ผู้อำนวยการสำนัก

รองผู้อำนวยการสำนัก

คณะกรรมการประจำสำนัก

อาจารย์ / บรรณารักษ์ / นักวิชาการ

กลุ่มสนับสนุนการปฏิบัติงานทั้งหมด

สำนักงานเลขานุการ

กลุ่มงานเทคนิค

กลุ่มงานบริการ

กลุ่มงานจดหมายเหตุ

กลุ่มงานบริหารและธุรการ

กลุ่มงานการเงินและพัสดุ

กลุ่มงานแผนและพัฒนากิจการ

- งานเชื่อมโยงข้อมูลในกาจัดหาทรัพยากร
- งานบริหารจัดการระบบสารสนเทศ
- งานจัดเก็บสืบปรุงฐานข้อมูล
- งานเชื่อมโยงทรัพยากรสารสนเทศเพื่อออกให้บริการ
- งานแปลงเอกสารสิ่งสิ่งพิมพ์ให้อยู่ในรูปแบบดิจิทัล
- งานเชื่อมโยงเอกสารฉบับเดิมกับรายการทางบรรณานุกรม
- งานวารสารอิเล็กทรอนิกส์
- งานอนุรักษ์และบำรุงรักษาสภาพสิ่งพิมพ์
- งานพิมพ์ขึ้นที่ถือข้อความที่เกี่ยวข้องกับงานเทคนิค

- งานบริการยืมคืน
- งานจัดเก็บทรัพยากรสารสนเทศ
- งานบริการระหว่างห้องสมุด
- งานข้อมูลประชาสัมพันธ์
- งานจัดอบรมที่เกี่ยวข้องกับการใช้ห้องสมุด
- งานบริการวีดิทัศน์

- งานรวบรวมเอกสารจดหมายเหตุ/เอกสารโดดเด่นจดหมายเหตุ
- งานจัดเก็บเอกสารจดหมายเหตุ/เอกสารโดดเด่นจดหมายเหตุ
- งานบริการสารสนเทศจดหมายเหตุของสถาบัน

- งานธุรการ
- งานสารบรรณ
- งานสถานที่และคงภัณฑ์
- งานประชาสัมพันธ์
- งานจัดการความถี่
- งานบริหารความเสี่ยง
- งานประเมินความพึงพอใจ

- งานการเงินและบัญชี
- งานพัสดุ

- งานแผนและงบประมาณ
- งานทรัพยากรบุคคล
- งานประกันคุณภาพ
- งานบริหารทวิภาษา



โครงสร้างการบริหารงาน

กลุ่มสนับสนุนการปฏิบัติงานห้องสมุด ประกอบด้วย
กลุ่มงานเทคนิค กลุ่มงานบริการ และกลุ่มงาน
จดหมายเหตุ

สำนักงานเลขานุการ ประกอบด้วย กลุ่มงานบริหารและ
ธุรการ กลุ่มงานการเงินและพัสดุ และ กลุ่มงานแผน
และพัฒนาองค์กร

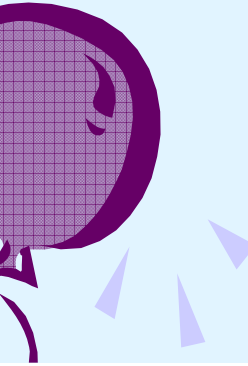


ผู้อำนวยการ (รศ.ดร.ระวีวรรณ เอื้อพันธ์วิริยะกุล) อาจารย์จาก
คณะรัฐประศาสนศาสตร์) ได้รับการสรรหาและแต่งตั้งจาก
มหาวิทยาลัย



จำนวนบุคลากร รวมทั้งสิ้น 55 คน ประกอบด้วย

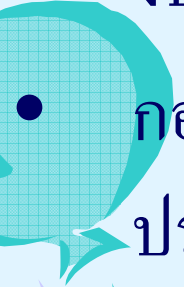
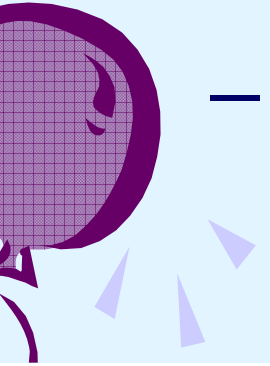
- ข้าราชการ 30 คน
- ลูกจ้างประจำ 11 คน
- พนักงานสถาบันฯ 14 คน

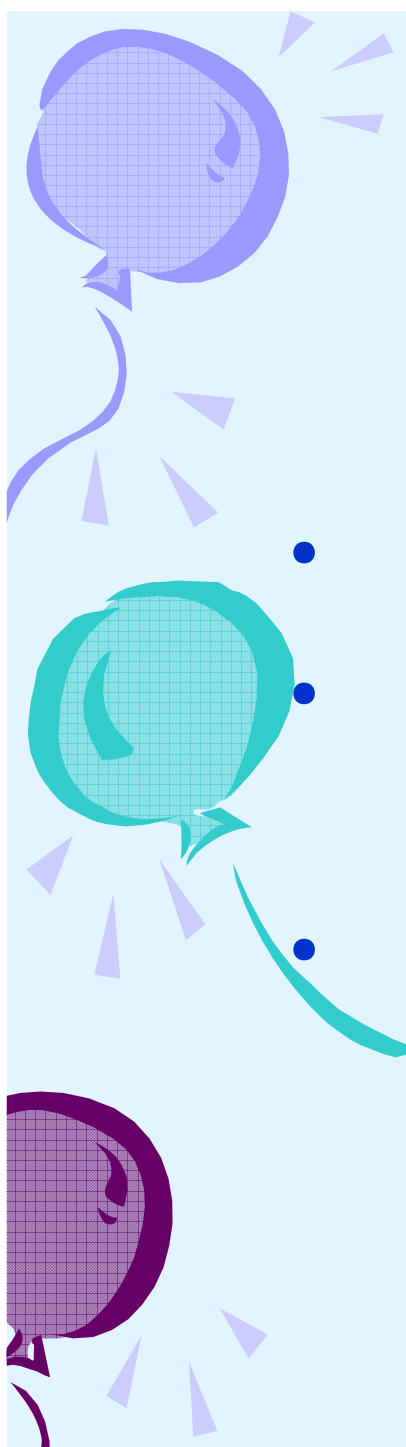


โดยแบ่งประเภทบุคลากรเป็น อาจารย์(1คน) / บรรณารักษ์ / นักเอก
สารสนเทศ รวม 22 คน เจ้าหน้าที่สนับสนุนการปฏิบัติงานห้องสมุด
12 คน และสำนักงานเลขานุการ 21 คน



งบประมาณสนับสนุนการบริหารงาน

- งบประมาณเงินแผ่นดิน ประมาณ 200,000 บาท
 - งบประมาณเงินรายได้
 - กองทุนพัฒนาทรัพยากรสารสนเทศ จากค่าบำรุงห้องสมุด ประมาณ 6 ล้านบาท
 - นักศึกษาปริญญาโท เขตกรุงเทพฯ ภาคการศึกษาละ 600 บาท
 - นักศึกษาปริญญาโท ส่วนภูมิภาค ภาคการศึกษาละ 300 บาท
 - นักศึกษาปริญญาเอก ภาคการศึกษาละ 1,000 บาท
- 
- 


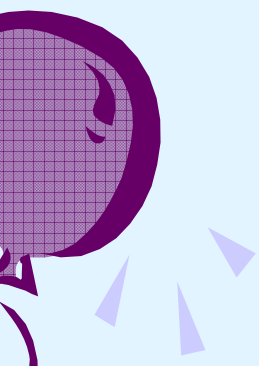


แผนการพัฒนาระบบ e - Library

- พัฒนาระบบสารสนเทศให้เป็นดิจิทัล
- พัฒนาด้าน Hardware (เพื่อให้บริการได้ตลอด 24 ชั่วโมง มี Server สำรอง)
- พัฒนาด้าน Software (เพื่อให้บริการผู้ใช้และการปฏิบัติงาน)

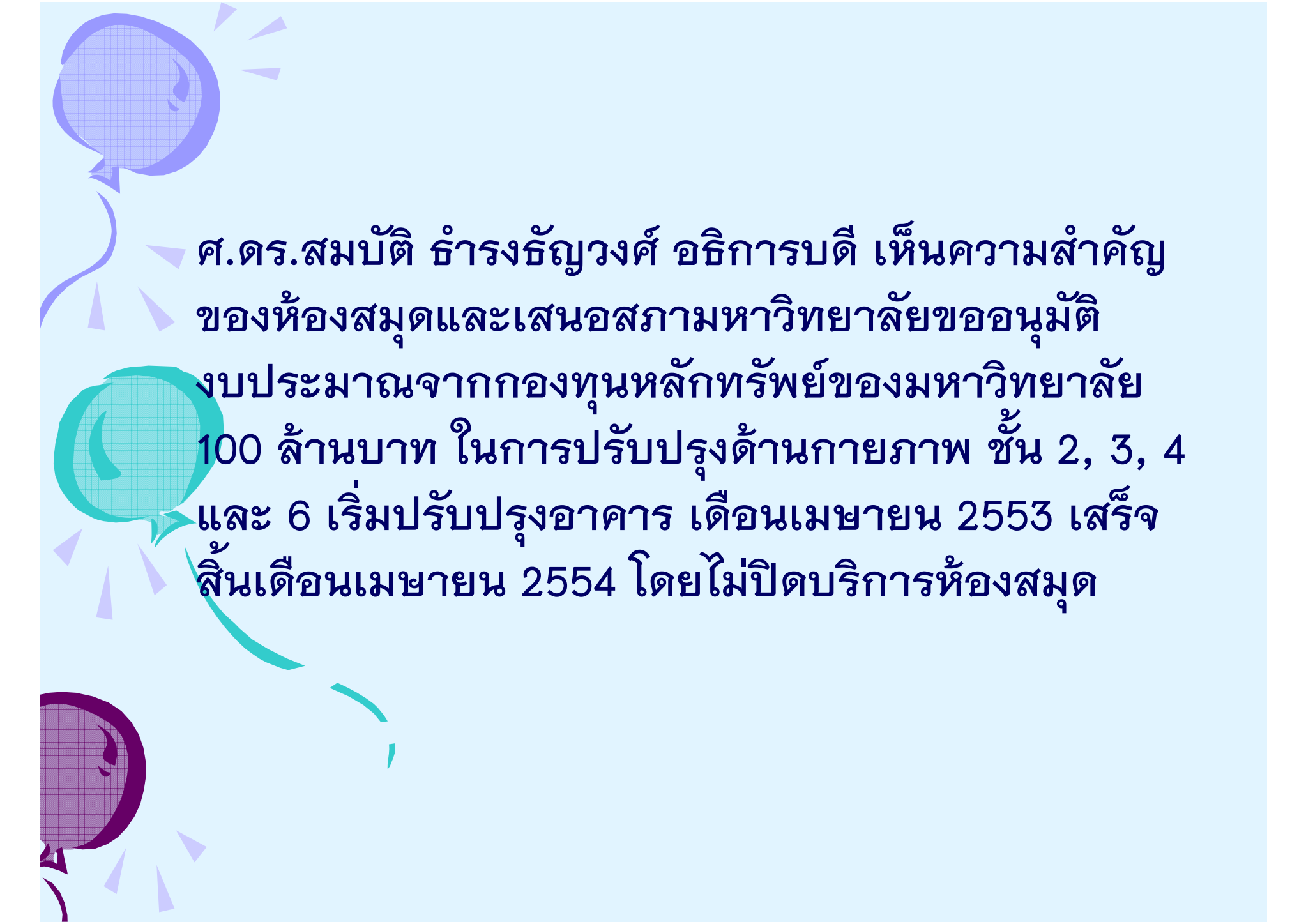


แผนการพัฒนาระบบ e - Library

- โปรแกรมห้องสมุดใช้ CDS/ISIS-INNOPAC-Horizon – พิจารณาเปลี่ยนระบบห้องสมุด)
 - พัฒนาด้านกายภาพ
 - พัฒนาบุคลากร (อย่างสม่ำเสมอ KM Learning by Learning, Sharing, Doing, Practice to Skill)
- 
- 



การปรับปรุงอาคารห้องสมุด
(Library Building Renovation)



ศ.ดร.สมบัติ ธำรงธัญวงศ์ อธิการบดี เห็นความสำคัญ
ของห้องสมุดและเสนาอสภามหาวิทยาลัยขอนแก่น
งบประมาณจากกองทุนหลักทรัพย์ของมหาวิทยาลัย
100 ล้านบาท ในการปรับปรุงด้านกายภาพ ชั้น 2, 3, 4
และ 6 เริ่มปรับปรุงอาคาร เดือนเมษายน 2553 เสร็จ
สิ้นเดือนเมษายน 2554 โดยไม่ปิดบริการห้องสมุด

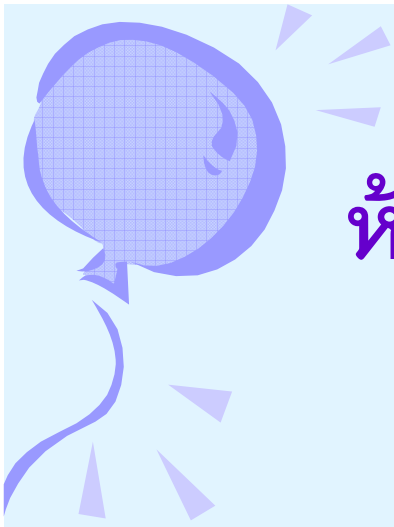
ห้องสมุดมีแนวคิดการวางผังอาคารห้องสมุดใหม่อย่างไร?

- วางผังอาคารร่วมกับบริษัทผู้ออกแบบอาคาร (ผู้ออกแบบ TK Park) โดยอธิการบดีควบคุมและตรวจสอบการก่อสร้างด้วยตนเอง โดยมุ่งหวังให้เป็นที่รู้จักและสร้างชื่อเสียง มีผู้สนใจศึกษาดูงาน
- การตกแต่งภายในออกแบบรูปกราฟฟาราโบล่า แสดงถึงการพัฒนาไม่สิ้นสุด



กระบวนการดำเนินงานในระหว่างปรับปรุงอาคาร

- การปรับปรุงทีละชั้น จ้างบริษัทในการขนย้ายหนังสือ วารสาร และครุภัณฑ์ โดยห้องสมุดเป็นผู้วางระบบการจัดเรียงสิ่งพิมพ์เพื่อขนย้าย และนำกลับขึ้นชั้นให้บริการตามปกติ
- เพิ่มสิทธิการยืมให้แก่ผู้ใช้ โดยเพิ่มจำนวนการยืมได้ 2 เท่าของสิทธิการยืมและระยะเวลา การยืม เพื่อลดปริมาณหนังสือที่ต้องขนย้าย และนำกลับไปอ่านภายนอกห้องสมุดส่วนบุคคลภายนอกงดบริการ

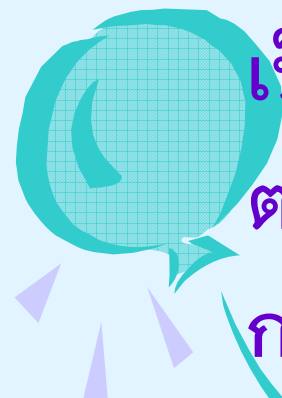


ห้องสมุดประชาชนเทศบาลนครระยอง

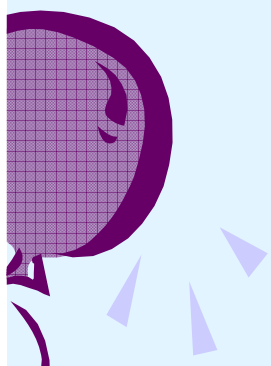




ห้องสมุดประชาชนเทศบาลนครระยอง เป็นหนึ่งใน
สิ่งมหัสจรรย์ของจังหวัดระยอง



เป็นแหล่งเรียนรู้ที่ครบวงจร เป็นศูนย์การศึกษา
ตลอดชีวิต ผู้ใช้บริการได้ทั้งความรู้ ความบันเทิง
การพักผ่อนหย่อนใจ จึงเป็นเหมือนสวรรค์
สำหรับคนระยองอย่างแท้จริง



ปตท. 3 เล่น ส่วนห้องสมุดไทยคิดส์



ptt Group

ptt ptt AR ptt Asahi ptt CHEM HMC Polymers IRPC ptt LNG

ห้องสมุด Thai Kids

ห้องสมุดเด็กต้นแบบ
ในจังหวัดระยอง
*** สำหรับเด็กอายุไม่เกิน 12 ปี ***



อภจ. ะยคอง สนับสนุนคองมพิวเตอร 100 เครื่อง



ห้อง & เช่า เครื่องคอมพิวเตอร์





งบประมาณสนับสนุนการบริหารงาน

- เงินรางวัลจากการประกวดโครงการต่าง ๆ
- รายได้ของห้องสมุด



เช่น ค่าสมาชิกห้องสมุด ค่าใช้บริการห้องสมุดมือถือ

ค่าใช้บริการอินเทอร์เน็ต และการจำหน่ายผลิตภัณฑ์ต่าง ๆ

มีงบประมาณจัดซื้อหนังสือ ปีละ 2 ล้านบาท





แนวทางการแสวงหางบประมาณ

1. ซื้อคอมพิวเตอร์และเช่าเครื่องคอมพิวเตอร์ เพื่อนำมาให้บริการในห้องสมุดและเก็บค่าใช้บริการ
2. รายได้จากการจำหน่ายของที่ระลึกและผลิตภัณฑ์ OTOP
3. ค่าเช่าพื้นที่จำหน่ายของที่ระลึก ตู้ ATM และค่าจำหน่ายกาแฟ
4. ได้รับบริจาคหนังสือ ทรัพย์สิน และเงินบริจาค จากบุคคลและหน่วยงานภายนอก
5. การจัดกิจกรรมห้องสมุด เช่น การจำหน่ายหนังสือในงานสัปดาห์ห้องสมุด (Happy Book Day) Play & Learn เพลิดเพลินวันอาทิตย์



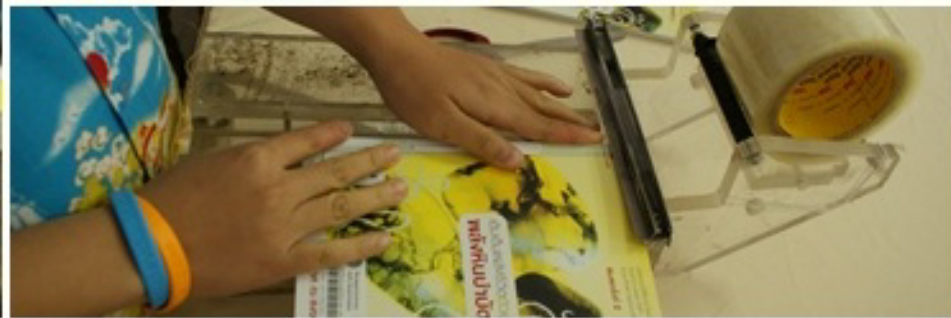
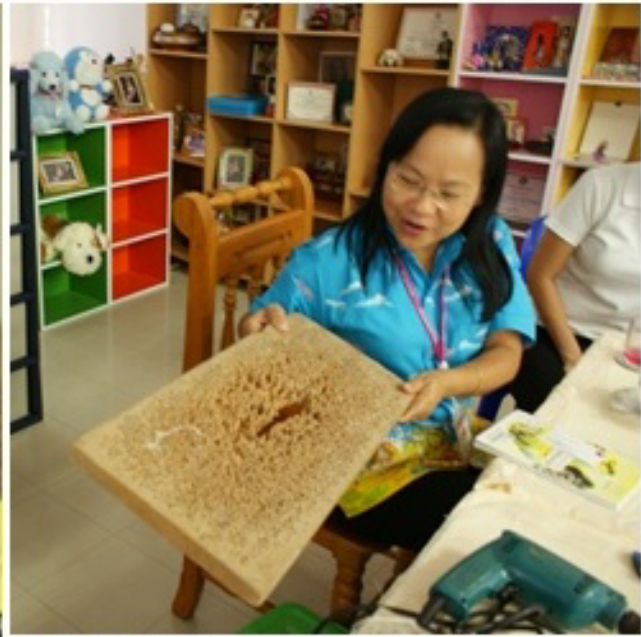
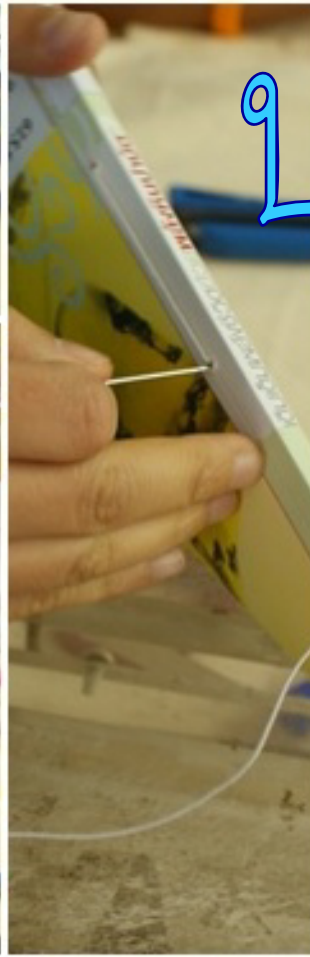
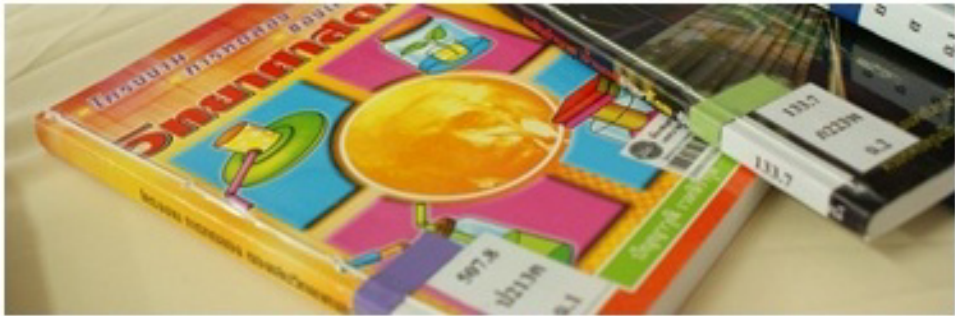
นมสด	นมข้น	นม	นมรสหวาน
นมสด - 35 40	นมข้น 35 40	นม 35 40	นมรสหวาน 35 40
นมข้น 35 40	นม 35 40	นมรสหวาน 35 40	นมรสหวาน 35 40
นม 35 40	นมรสหวาน 35 40	นมรสหวาน 35 40	นมรสหวาน 35 40
นมรสหวาน 35 40	นมรสหวาน 35 40	นมรสหวาน 35 40	นมรสหวาน 35 40
นมรสหวาน 35 40	นมรสหวาน 35 40	นมรสหวาน 35 40	นมรสหวาน 35 40

Chupa Chups

ราคาพิเศษ &โปรโมชั่น

บุคลากร

- บุคลากรห้องสมุด รวมจำนวน 15 คน ประกอบด้วย
- ข้าราชการ จำนวน 1 คน (นางพองศรี (เนื่องจำนง) ปิยะยาตั้ง บรรณารักษ์
หัวหน้าห้องสมุด)
- ลูกจ้างจากงบประมาณเทศบาล จำนวน 13 คน (ผู้ช่วยบรรณารักษ์และ
เจ้าหน้าที่ห้องสมุด)
- ลูกจ้างจากงบประมาณห้องสมุด จำนวน 1 คน (เจ้าหน้าที่คอมพิวเตอร์)

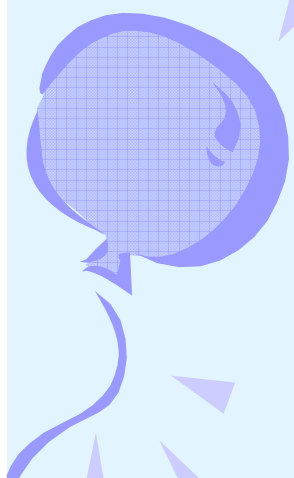


ปกหนังสือ

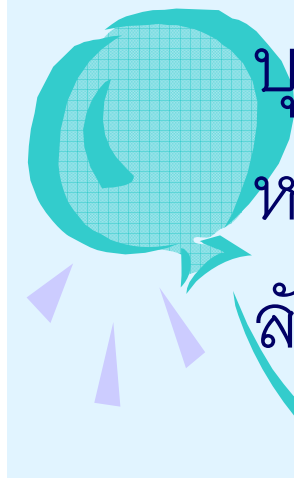
ภาพประกอบ : วิธีทำปก และ คุณเผื่องศรีกับไม้รองทำปกหนังสือที่ผ่านการใช้งานยาวนาน และ อุปกรณ์ทำปกหนังสือประกอบด้วย 1. สว่านเจาะ 2. ด้าย / เข็ม เย็บหนังสือ 3. แล็คซันขนาด 3M

ปกหนังสือ

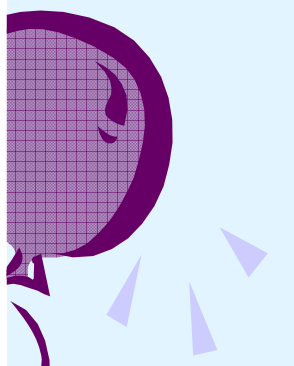




ปัจจัยในการบริหารจัดการห้องสมุด ให้ประสบความสำเร็จ



ผู้บริหาร ประชาชน นวัตกรรมและเทคโนโลยี และ
บุคลากรห้องสมุด ซึ่งบุคลากรห้องสมุดเป็นปัจจัย
หลักที่ทำให้ห้องสมุดประสบความสำเร็จ โดยมี
ลักษณะเด่นของบุคลากรห้องสมุด ดังนี้





- มีความคิดนอกกรอบในการพัฒนาห้องสมุด เช่น แนวคิดกึ่งธุรกิจ (Marketing)

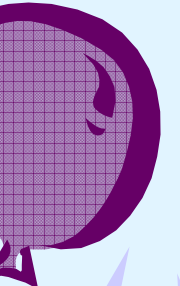
- บุคลากรผู้ปฏิบัติงานมีความใฝ่รู้ ทุ่มเทในการทำงาน มีความคิดริเริ่ม สร้างสรรค์ กระตือรือร้น



- สร้างจุดเด่นเพื่อดึงดูดคนเข้าใช้ห้องสมุดหรือร่วมกิจกรรม เช่น การตั้งชื่อ กิจกรรม บริการต่าง ๆ

- สร้างเครือข่ายในการทำงาน และสนับสนุนการจัดกิจกรรมของห้องสมุด โดยผู้บริหาร และประชาชนมีส่วนร่วมในการพัฒนาห้องสมุด

- มีการจัดเก็บสถิติในการให้บริการเพื่อใช้เป็นข้อมูลในการนำเสนอผู้บริหาร เพื่อขออนุมัติงบประมาณและการพัฒนาห้องสมุด เช่น การจัดสรรพื้นที่ อาคาร



ห้องสมุดประชาชนเทศบาลนครระยอง ได้รับ
รางวัลรองชนะเลิศ และ
สุดยอดบรรณารักษ์ดีเด่นแห่งปี
การประกวดห้องสมุดมีชีวิต ระดับประเทศ
TKpark Living Library Award 2006

เราจะพัฒนาห้องสมุดอย่างต่อเนื่องเพื่อให้เป็น
ห้องสมุดที่รัก... ของพี่น้องชาวระยอง
407 50 A1

ห้องสมุดไอที...มีชีวิต บริการคอมพิวเตอร์ & อินเทอร์เน็ต

ปีงบประมาณ 2554

ลำดับ	โครงการ	งบอุดหนุน	งบกลาง	งบดำเนินงาน
1	โครงการส่งเสริมอาชีพ	10 บาท	5 บาท	5 บาท
2	โครงการส่งเสริมอาชีพ	10 บาท	7 บาท	3 บาท
3	โครงการส่งเสริมอาชีพ	3 บาท	1 บาท	2 บาท



โครงการ
อาสาสอนเด็กด้อยโอกาส

บริการซ่อมแซมเครื่องใช้ไฟฟ้า

ค่าบริการ ...



บริจาคค่าน้ำ-ค่าไฟ
วัดเขาสาป
อ.เมือง จ.ระยอง

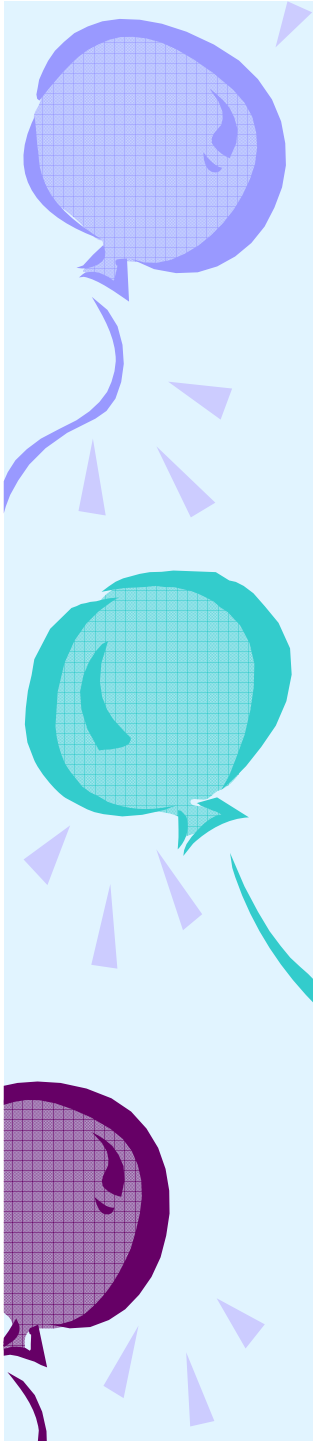
บริการปริ้นงาน
สี 3 บาท
สีดำ 1 บาท

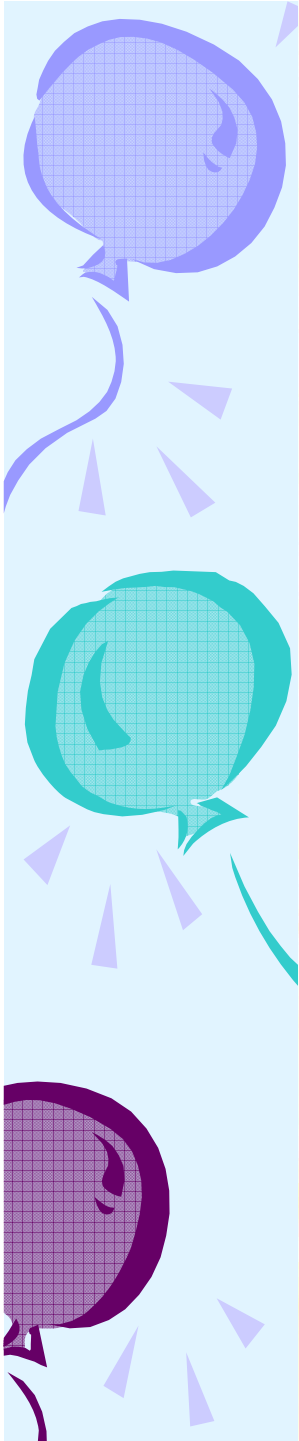
ขอเชิญชวน
สมาชิกชมรม
อาสาสมัคร
เพื่อพัฒนา ๑๐,๐๐๐ คน
เข้าไปใช้...ห้องสมุดไอทีมีชีวิต

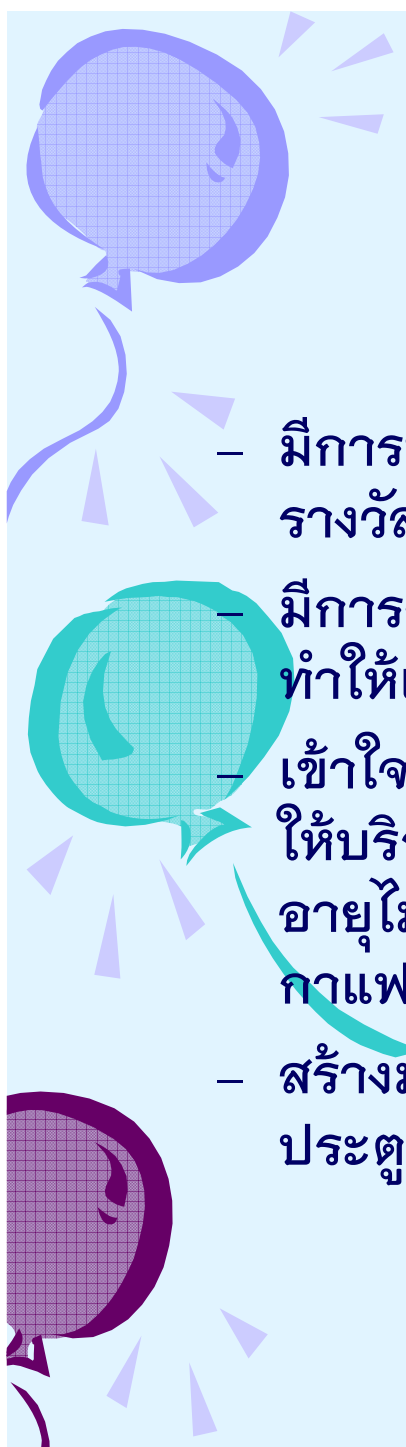
เลาน์เตอร์ 1
บริการยืม-คืน

ติดต่อทำบัตร
เชิญ ด้านนี้ค่ะ

ทำบัตรค่ะ





- 
- มีการประชาสัมพันธ์ห้องสมุดผ่านสื่อต่าง ๆ เช่น ป้ายประชาสัมพันธ์ รางวัลที่ห้องสมุดได้รับการเข้าร่วมกิจกรรมการประกวดต่าง ๆ
 - มีการสร้างทีมงานให้เป็นที่ยอมรับ ผู้บังคับบัญชาเป็นแบบอย่างที่ดี ทำให้เกิดทีมงานที่เข้มแข็งและมีประสิทธิภาพ
 - เข้าใจความต้องการของผู้ใช้บริการทุกประเภท มีการจัดพื้นที่ให้บริการอย่างเหมาะสม เช่น การจัดห้องสมุดไทยคดีส์สำหรับเด็กอายุไม่เกิน 12 ปี ห้องสมุดไอทีมีชีวิตสำหรับเด็กและเยาวชน มุมกาแฟและขนม มาม่า
 - สร้างมุมความรู้ในจุดต่าง ๆ ภายในห้องสมุด เช่น ทางเดินไปห้องน้ำ ประตูห้องน้ำ



ห้องสมุดมีมือ