

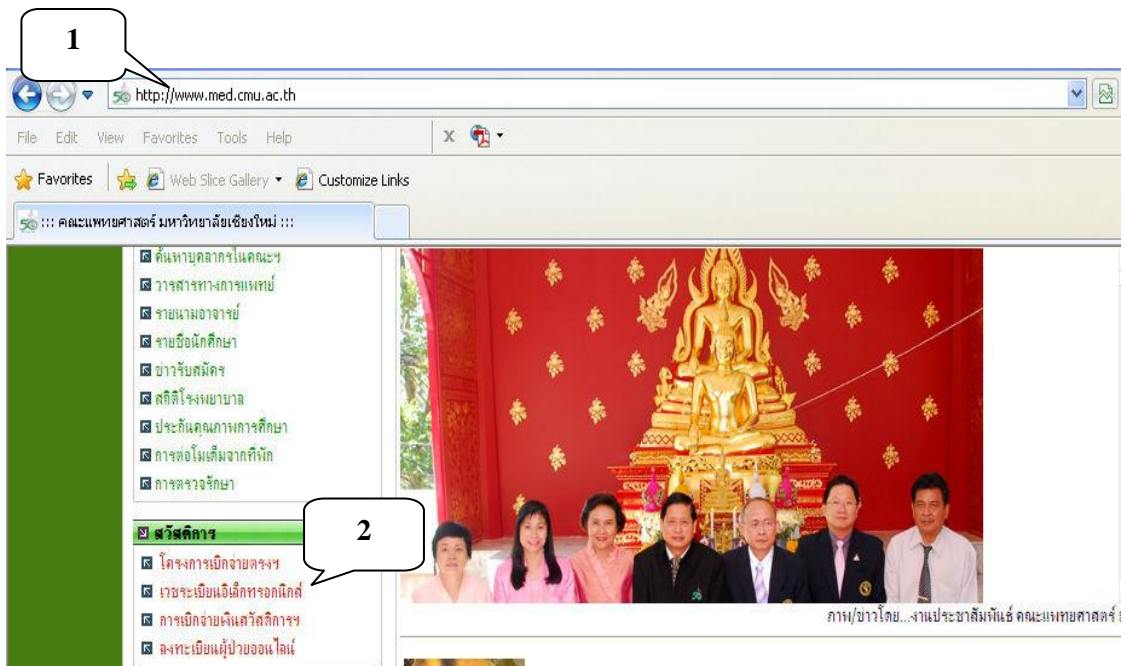
คู่มือการติดตั้ง

ระบบเวชระเบียนอิเล็กทรอนิกส์ โรงพยาบาลมหาราชนครเชียงใหม่

ในส่วนโปรแกรมประยุกต์บนระบบปฏิบัติการวินโดวส์ (windows-based application) ประกอบด้วย 2 โปรแกรมคือโปรแกรมสแกนภาพเวชระเบียนและโปรแกรมอ่านภาพเวชระเบียนที่สแกนเก็บไว้

การติดตั้งระบบเวชระเบียนอิเล็กทรอนิกส์

- 1) ผู้ใช้งานระบบพิมพ์ URL ในช่อง address ของโปรแกรมเว็บเบราว์เซอร์มาที่ <http://www.med.cmu.ac.th> เพื่อเข้าสู่ home page ของคณะแพทยศาสตร์ มหาวิทยาลัยเชียงใหม่
- 2) คลิกที่เมนู “เวชระเบียนอิเล็กทรอนิกส์” ปรากฏหน้าจอเมนูต่างๆ ให้เลือกคลิกตามการทำงานที่ต้องการ



1. การติดตั้งโปรแกรมสแกนภาพเวชระเบียน ทำตามขั้นตอนดังนี้

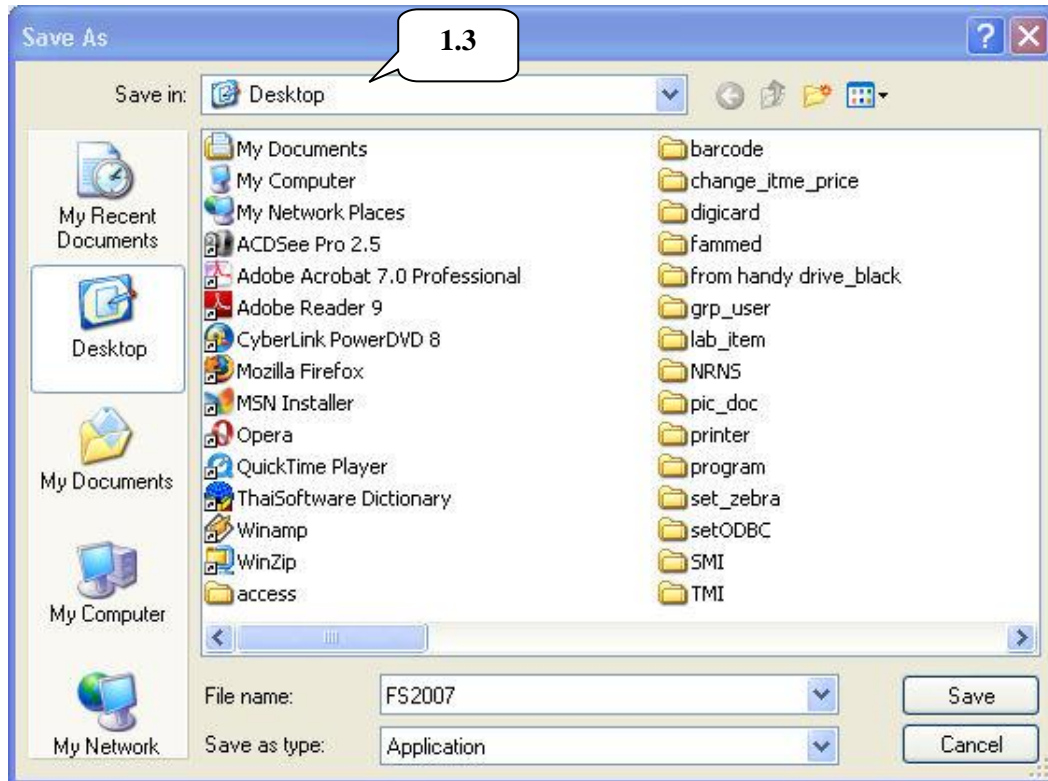
1.1 คลิกที่เมนู “FastScan”



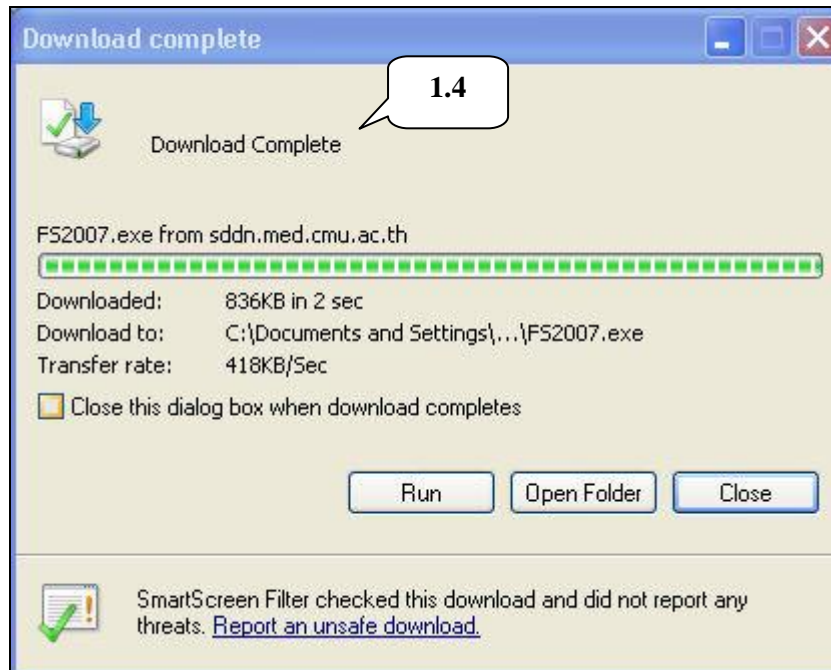
1.2 จะมีข้อความให้เลือก เพื่อเปิดโปรแกรมหรือบันทึกโปรแกรม ให้บันทึกโปรแกรมโดยคลิกที่ปุ่ม “Save”



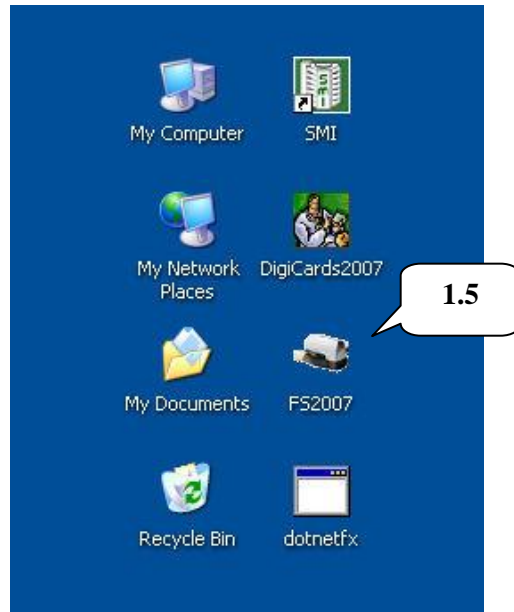
1.3 เลือกบันทึกโปรแกรมไว้ที่ desktop แล้วกดปุ่ม “Save”



1.4 เมื่อบันทึกโปรแกรมสำเร็จแล้ว จะมีข้อความแสดง “Download Complete”

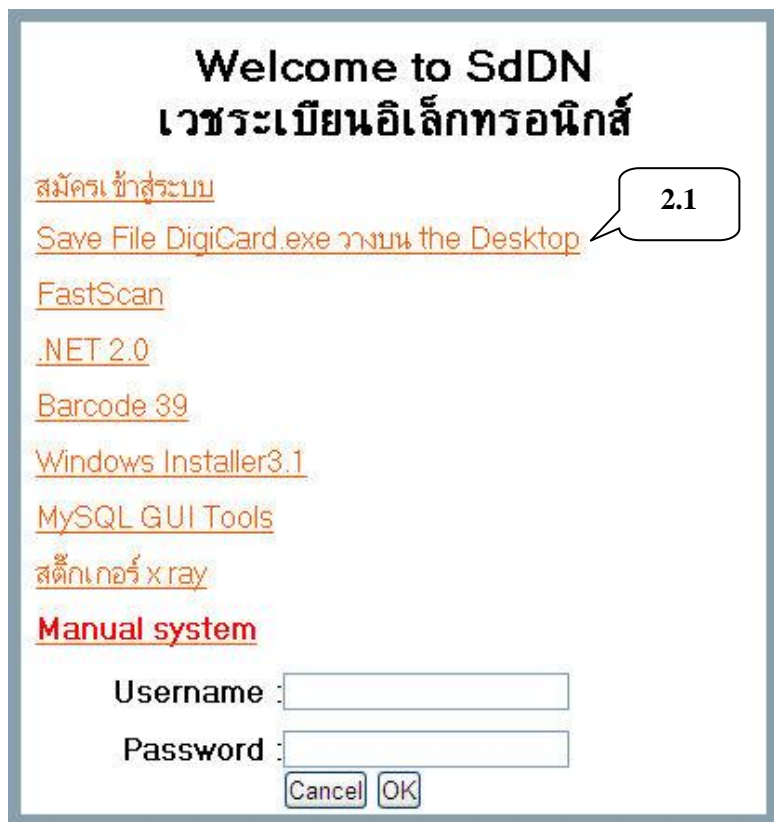


1.5 จะปรากฏไอคอนสำหรับการใช้งานการสแกนภาพเวชระเบียนผู้ป่วย (FS2007) บน desktop



2. การติดตั้งโปรแกรมอ่านภาพเวชระเบียนที่สแกนเก็บไว้ โดยทำตามขั้นตอน ดังนี้

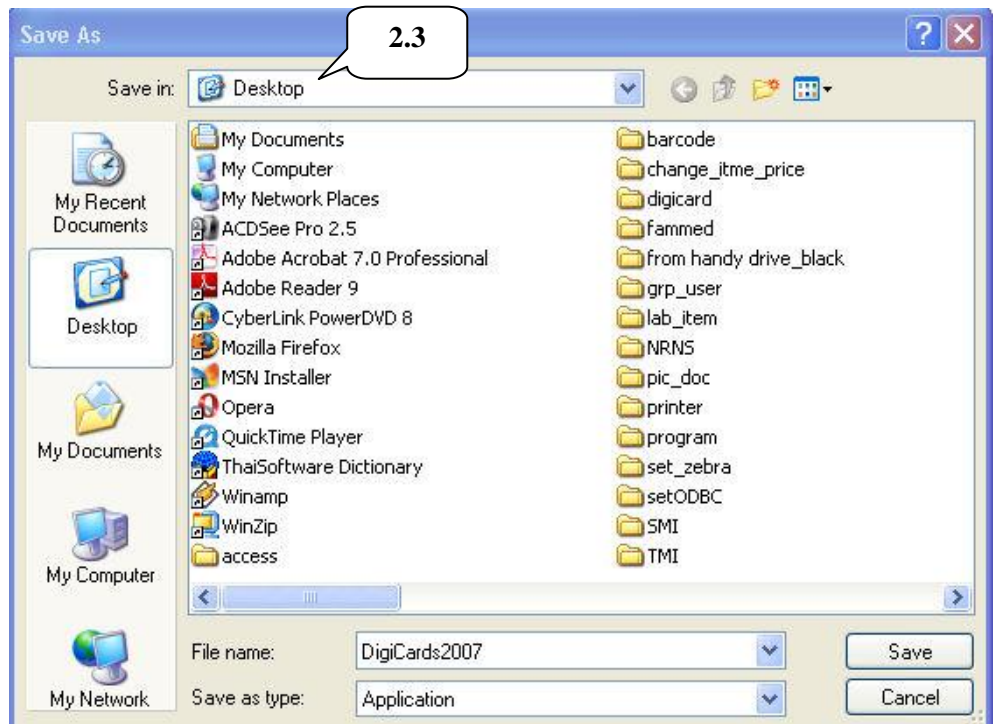
2.1 คลิกที่เมนู “Save File DigiCard.exe วางบน Desktop”



2.2 จะมีข้อความให้เลือกเพื่อเปิดโปรแกรมหรือบันทึกโปรแกรม ให้บันทึกโปรแกรม โดยคลิกที่ปุ่ม “Save”



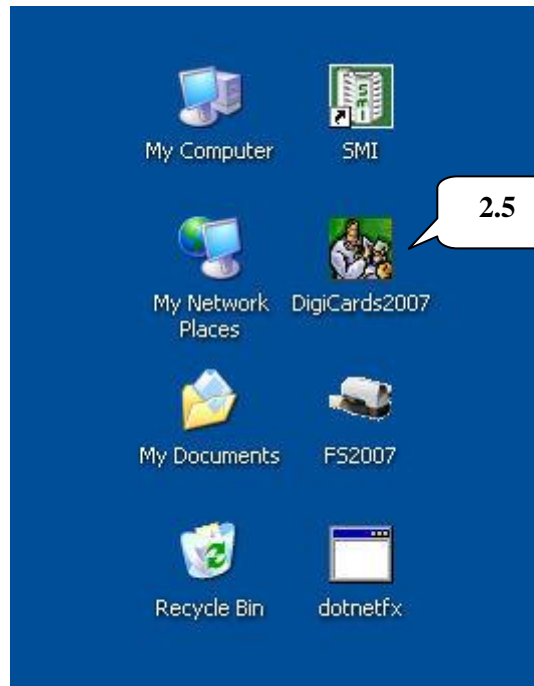
2.3 บันทึกโปรแกรมไว้ที่ desktop แล้วกดปุ่ม “Save”



2.4 เมื่อบันทึกโปรแกรมสำเร็จแล้ว จะมีข้อความแสดง “Download Complete”



2.5 บน desktop จะปรากฏไอคอนสำหรับการใช้งานโปรแกรมอ่านภาพเวชระเบียนที่สแกนเก็บไว้ หรือ DigiCards2007 บน desktop

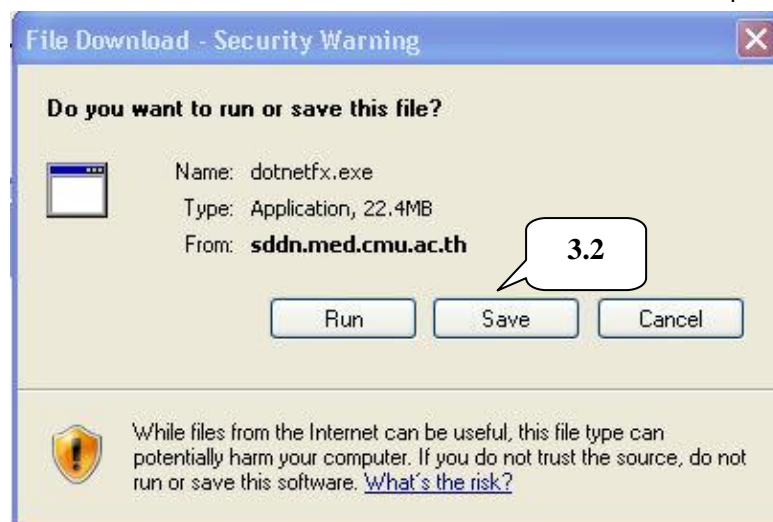


3. การติดตั้งส่วนประกอบที่ใช้ในการติดตั้งโปรแกรมระบบ (Component) Microsoft .NET Framework Version 2.0 โดยทำตามขั้นตอน ดังนี้

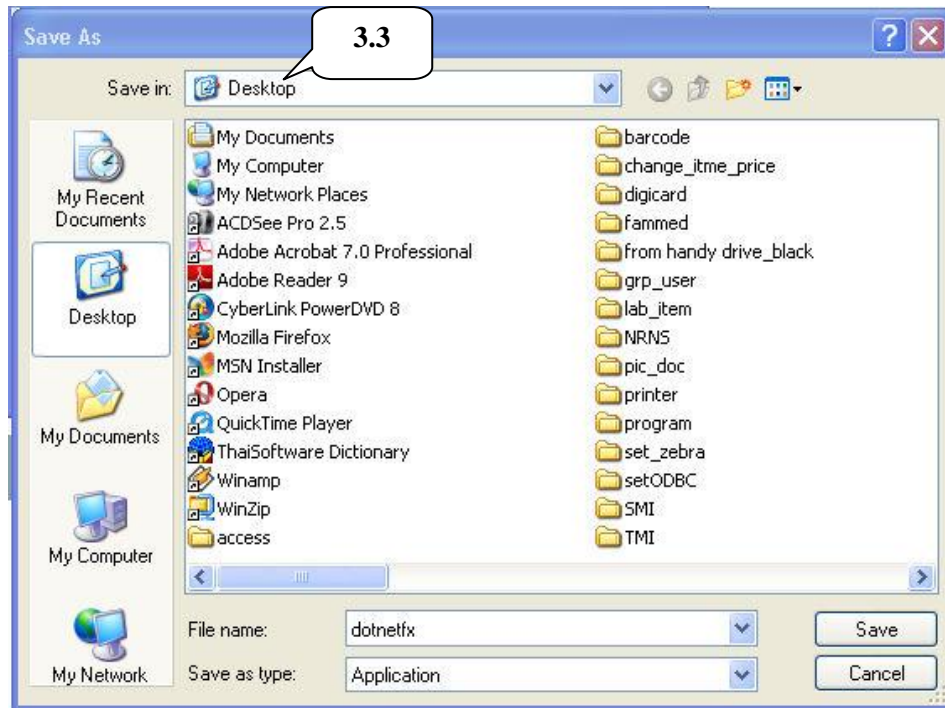
3.1 คลิกที่เมนู “.NET 2.0”



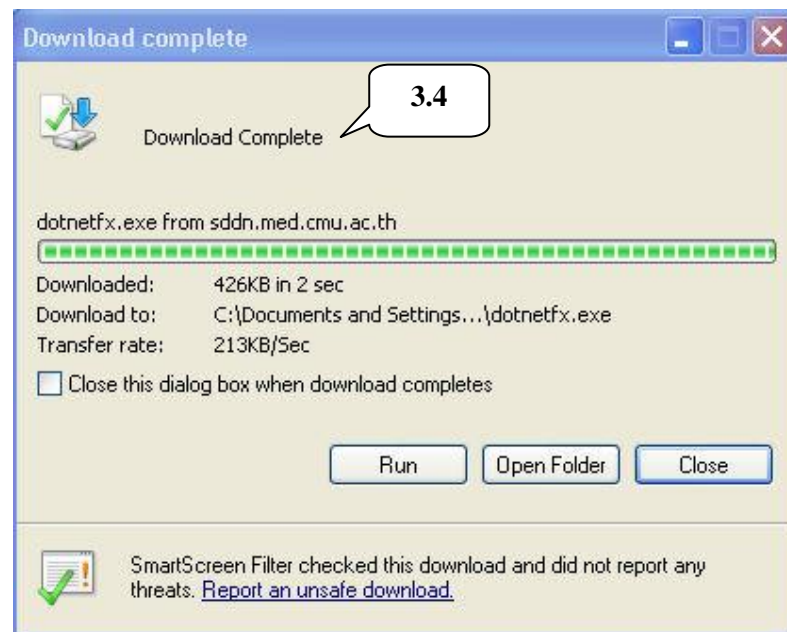
3.2 จะมีข้อความให้เลือกเพื่อเปิดโปรแกรมหรือบันทึกโปรแกรม ให้เลือกปุ่ม “Save”



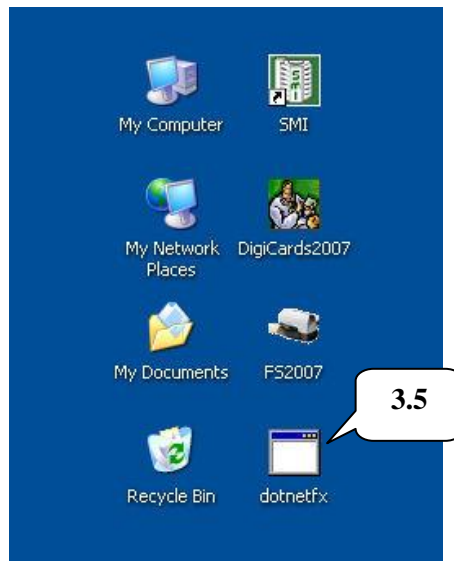
3.3 เลือกบันทึกโปรแกรมไว้ที่ desktop แล้วกดปุ่ม “Save”



3.4 เมื่อบันทึกโปรแกรมสำเร็จแล้ว จะมีข้อความแสดง “Download Complete”



3.5 จะปรากฏไอคอน dotnetfx บน desktop



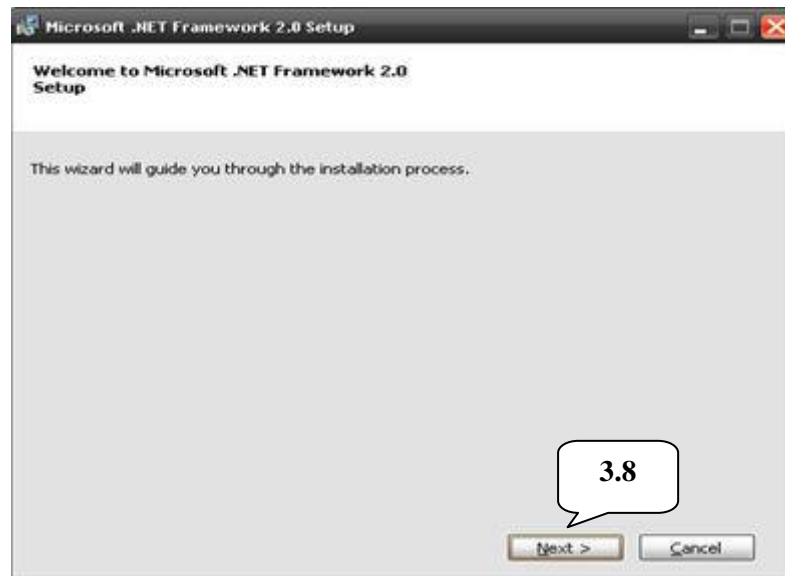
3.6 ดับเบิลคลิกที่ ไอคอน dotnetfx บน desktop จะปรากฏหน้าต่างให้ติดตั้งซอฟต์แวร์ ให้กดปุ่ม “Run”



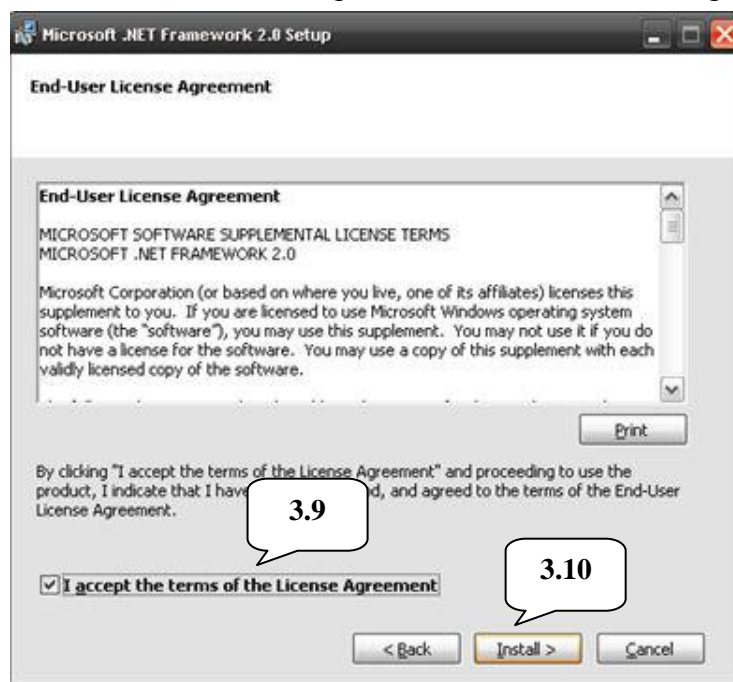
3.7 จะแสดงหน้าต่างการติดตั้ง



3.8 ให้ดำเนินการติดตั้งโดยกดปุ่ม “Next”



3.9 จะปรากฏหน้าต่างซึ่งแสดงข้อตกลงเบื้องต้นในการติดตั้ง Microsoft .NET Framework Version 2.0 คลิกเลือก “I accept the terms of the License Agreement”



3.10 กดปุ่ม “Install” และให้ระบบดำเนินการติดตั้งจนสำเร็จ