

Community Health Promotion Design and Evaluation

Mathuramat Seesen, MD

Objectives

1. อธิบายปัจจัยกำหนดสุขภาพของประชากรในชุมชนที่ตนเอง
รับผิดชอบได้
2. ออกแบบกิจกรรมส่งเสริมสุขภาพที่เหมาะสมกับบริบท
ชุมชนได้
3. ออกแบบการประเมินผลกิจกรรมส่งเสริมสุขภาพได้

Outline

- Health determinants
- Health behavior theory and health promotion planning
- Health promotion evaluation

แนวทางการดำเนินการ Health promotion

4th Year MDS



**Health Promotion
Activity and Evaluation**

Health Determinants

- Individual
 - **Behavior**, genetics, beliefs, expectations, motives, values, perceptions, cognitive elements
- Environment
 - Culture, Economics, Politics, Transportation, Education
- Health service system
 - Equality, access, quality

Health Behavior

- The activity undertaken by people for the purpose of maintaining or enhancing their health, preventing health problems, or achieving a positive body image
- The most important factor of health problem

Health promotion

- The process of enabling people to increase control over, and to improve health
- Focus on individual behavior and a wide range of social and environmental interventions

Health Behavior Theory

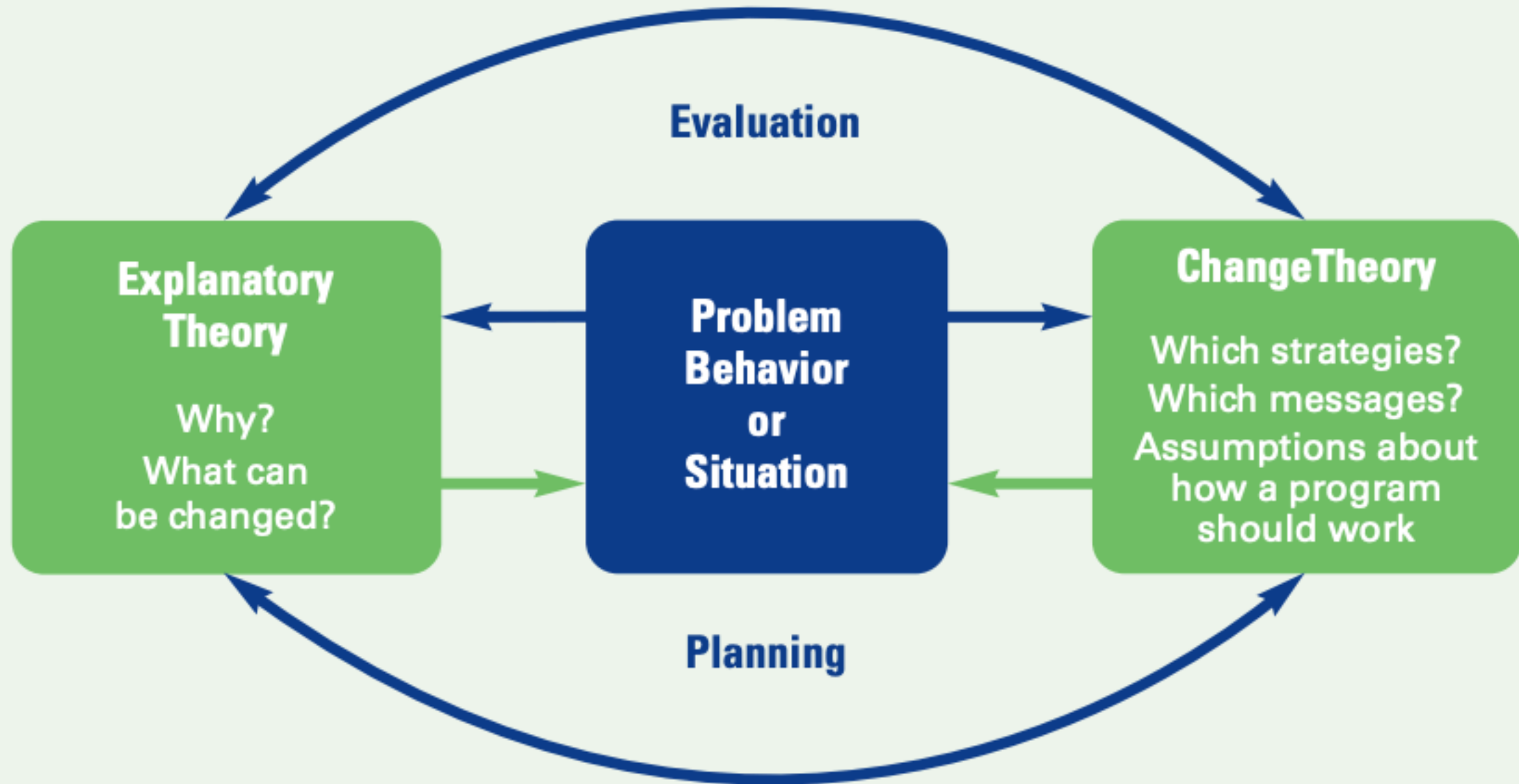
- Predict individual behavior
- Causes of the behavior
- Psychosocial factors influence on health behavior
- Health promotion and disease prevention planning

Health Behavior Theory

- Explanatory theory
 - Health Belief Model
 - Theory of Planned Behavior
 - The Ecological theories of Health Behavior
- Change theory
 - PRECEDE PROCEED model

Figure 1.

Using Explanatory Theory and Change Theory to Plan and Evaluate Programs



Health Belief Model

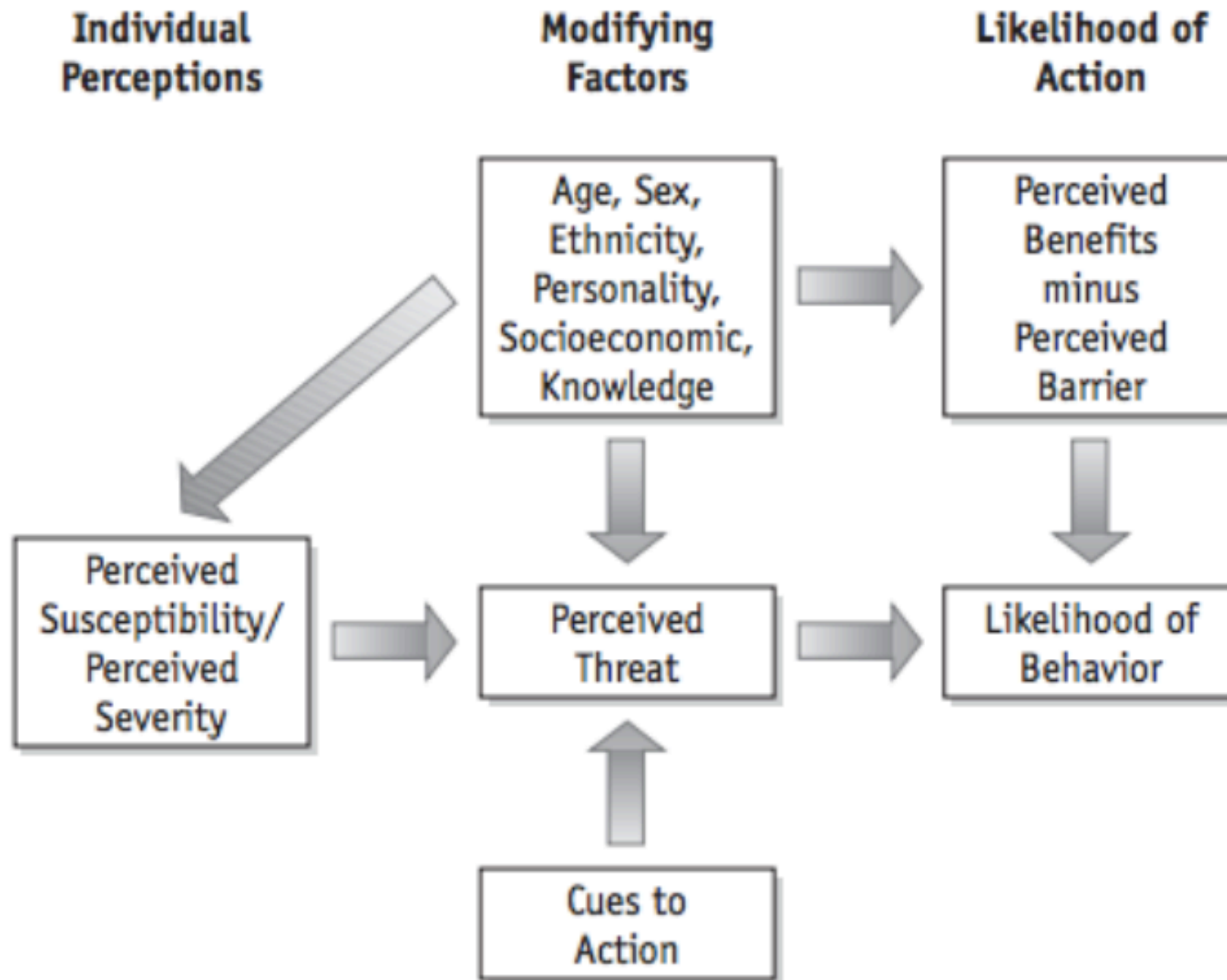
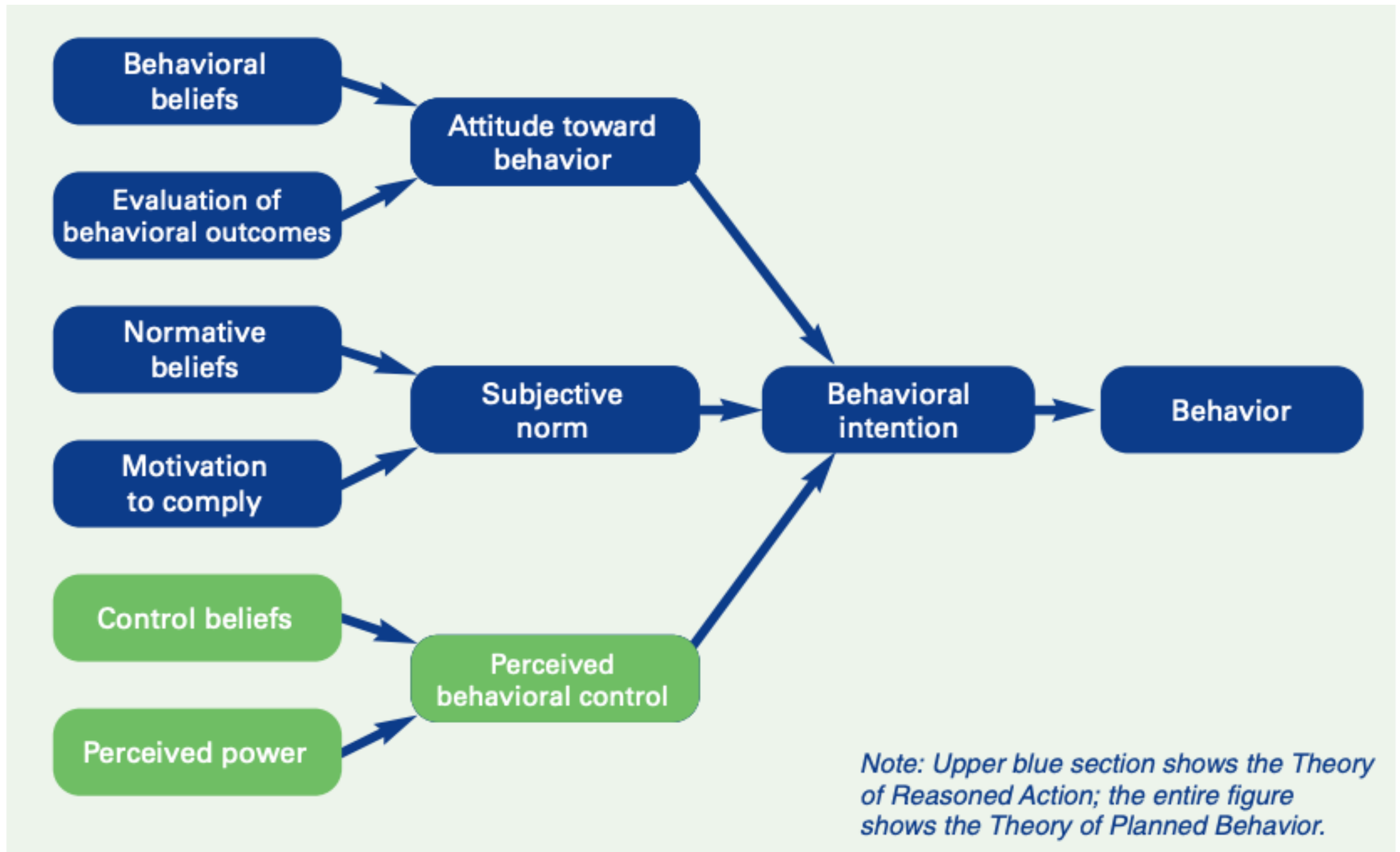


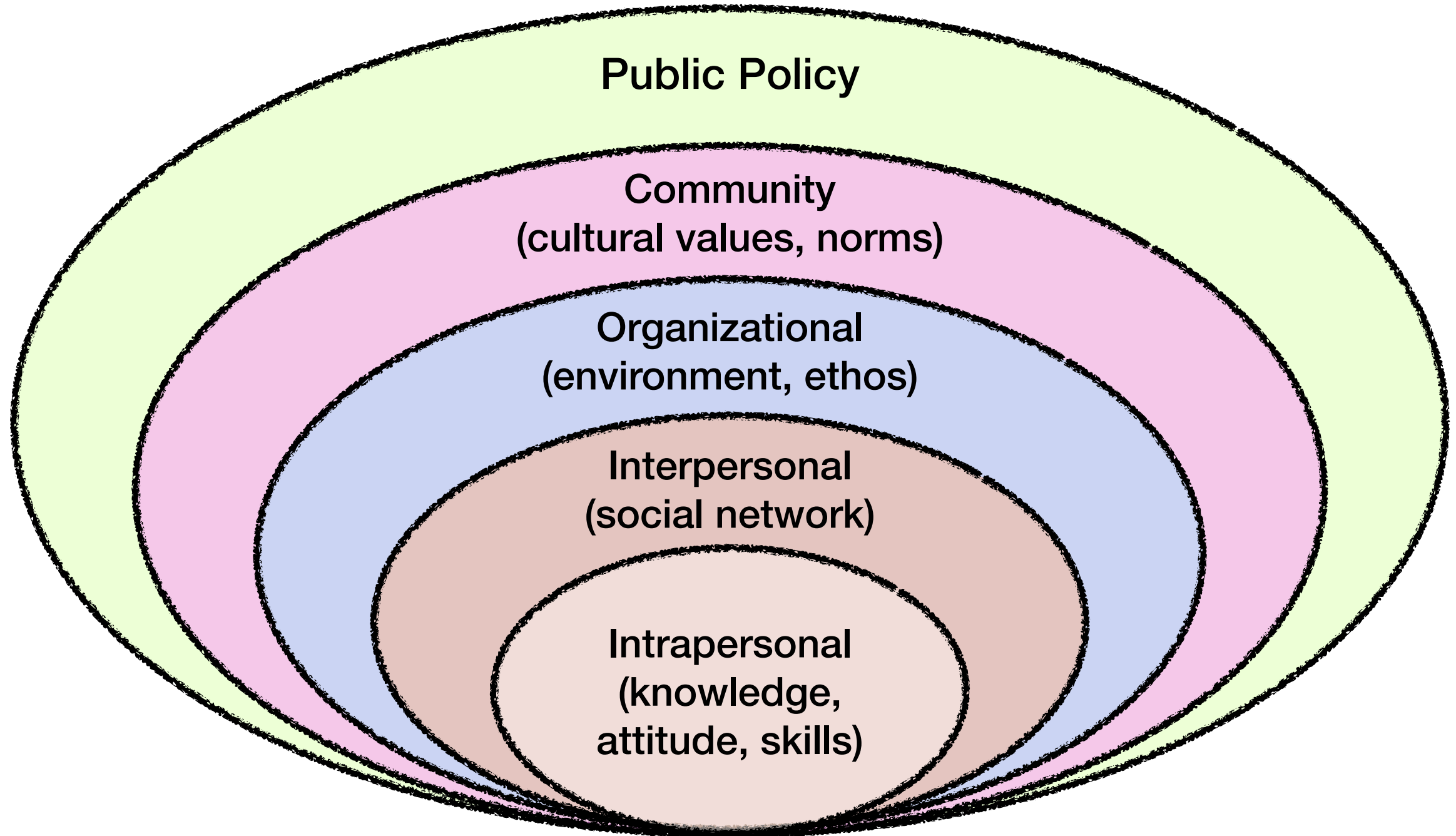
Table 2. Health Belief Model

<i>Concept</i>	<i>Definition</i>	<i>Potential Change Strategies</i>
Perceived susceptibility	Beliefs about the chances of getting a condition	<ul style="list-style-type: none">• Define what populations(s) are at risk and their levels of risk• Tailor risk information based on an individual's characteristics or behaviors• Help the individual develop an accurate perception of his or her own risk
Perceived severity	Beliefs about the seriousness of a condition and its consequences	<ul style="list-style-type: none">• Specify the consequences of a condition and recommended action
Perceived benefits	Beliefs about the effectiveness of taking action to reduce risk or seriousness	<ul style="list-style-type: none">• Explain how, where, and when to take action and what the potential positive results will be
Perceived barriers	Beliefs about the material and psychological costs of taking action	<ul style="list-style-type: none">• Offer reassurance, incentives, and assistance; correct misinformation
Cues to action	Factors that activate "readiness to change"	<ul style="list-style-type: none">• Provide "how to" information, promote awareness, and employ reminder systems
Self-efficacy	Confidence in one's ability to take action	<ul style="list-style-type: none">• Provide training and guidance in performing action• Use progressive goal setting• Give verbal reinforcement• Demonstrate desired behaviors

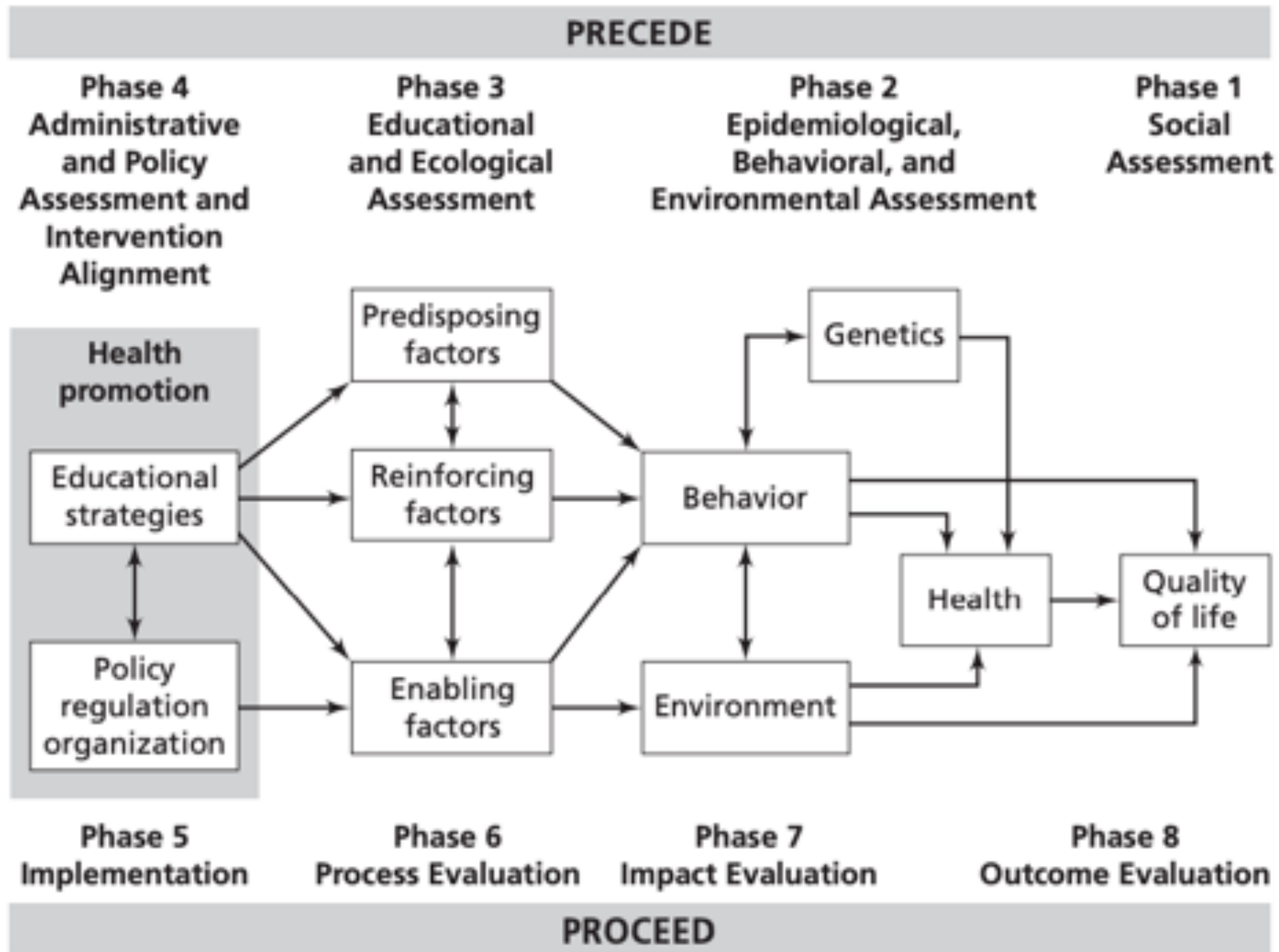
Theory of Planned Behavior



Ecological Model



PRECEDE PROCEDE Model



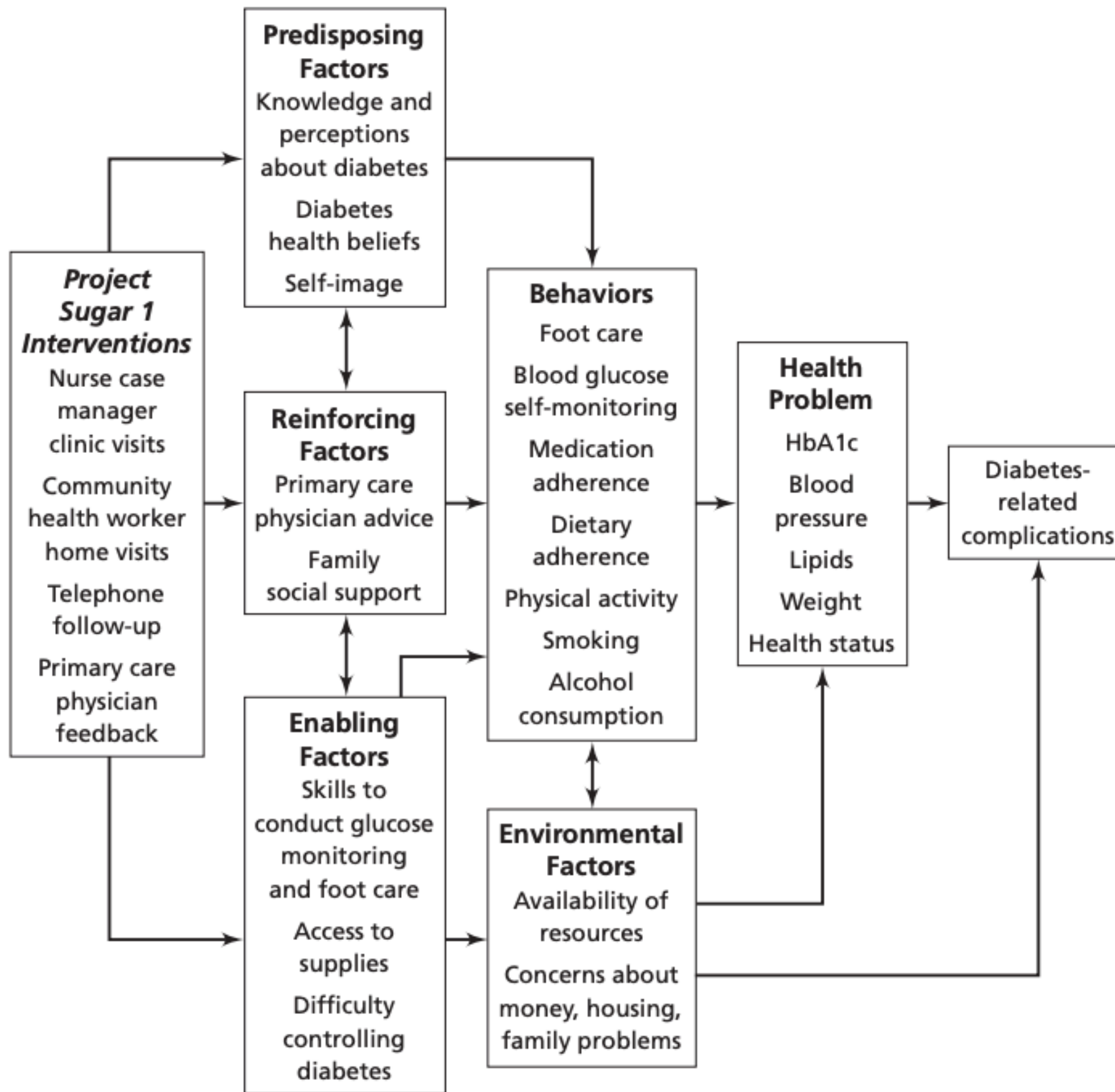
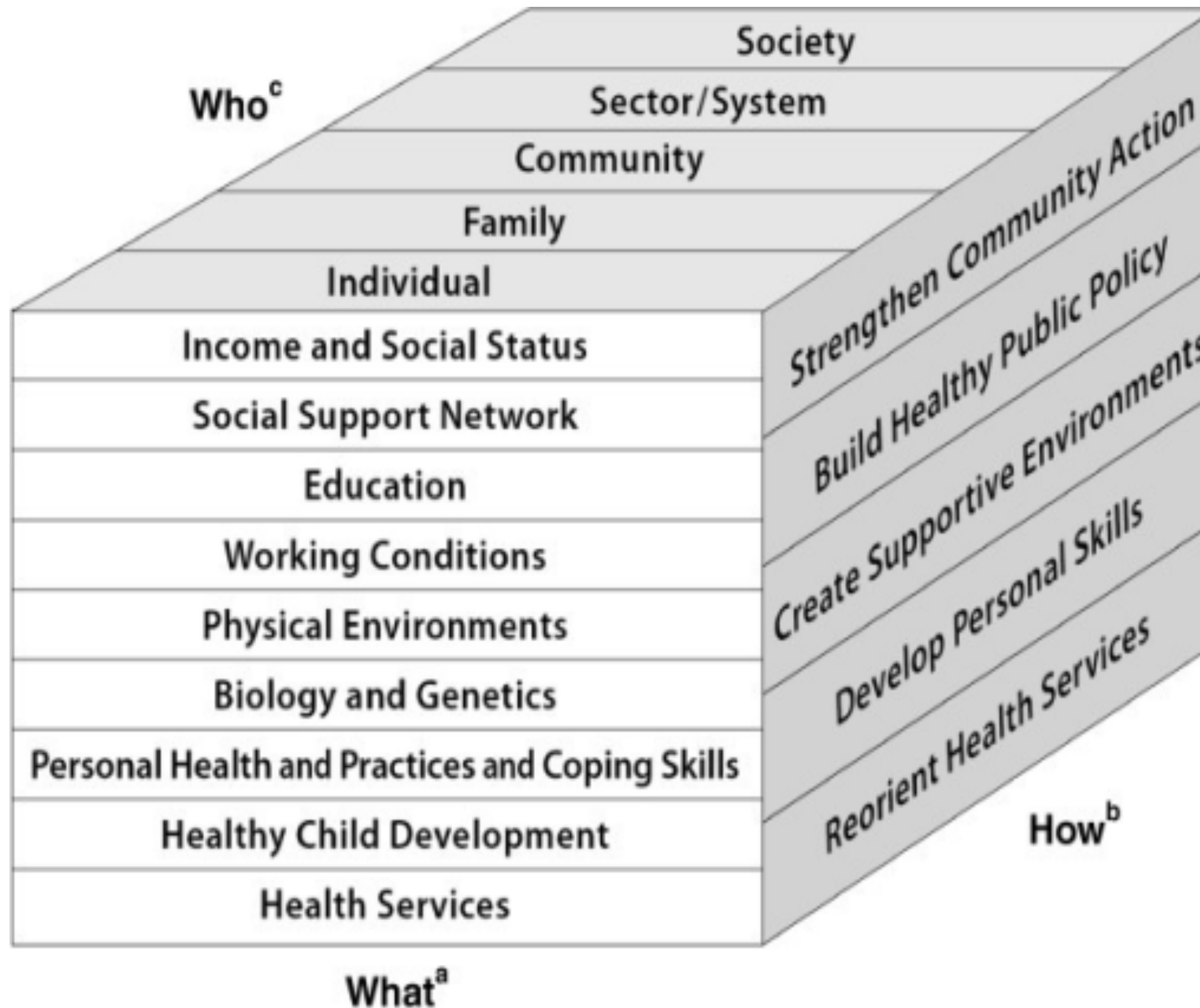


FIGURE 18.4. Application of PRECEDE-PROCEED to Diabetes Care and Self-Management Interventions.

Population Health Promotion Model



สามเหลี่ยมเขยื้อนภูเขา (ศ.เกียรติคุณ นพ.ประเวศ วะสี)



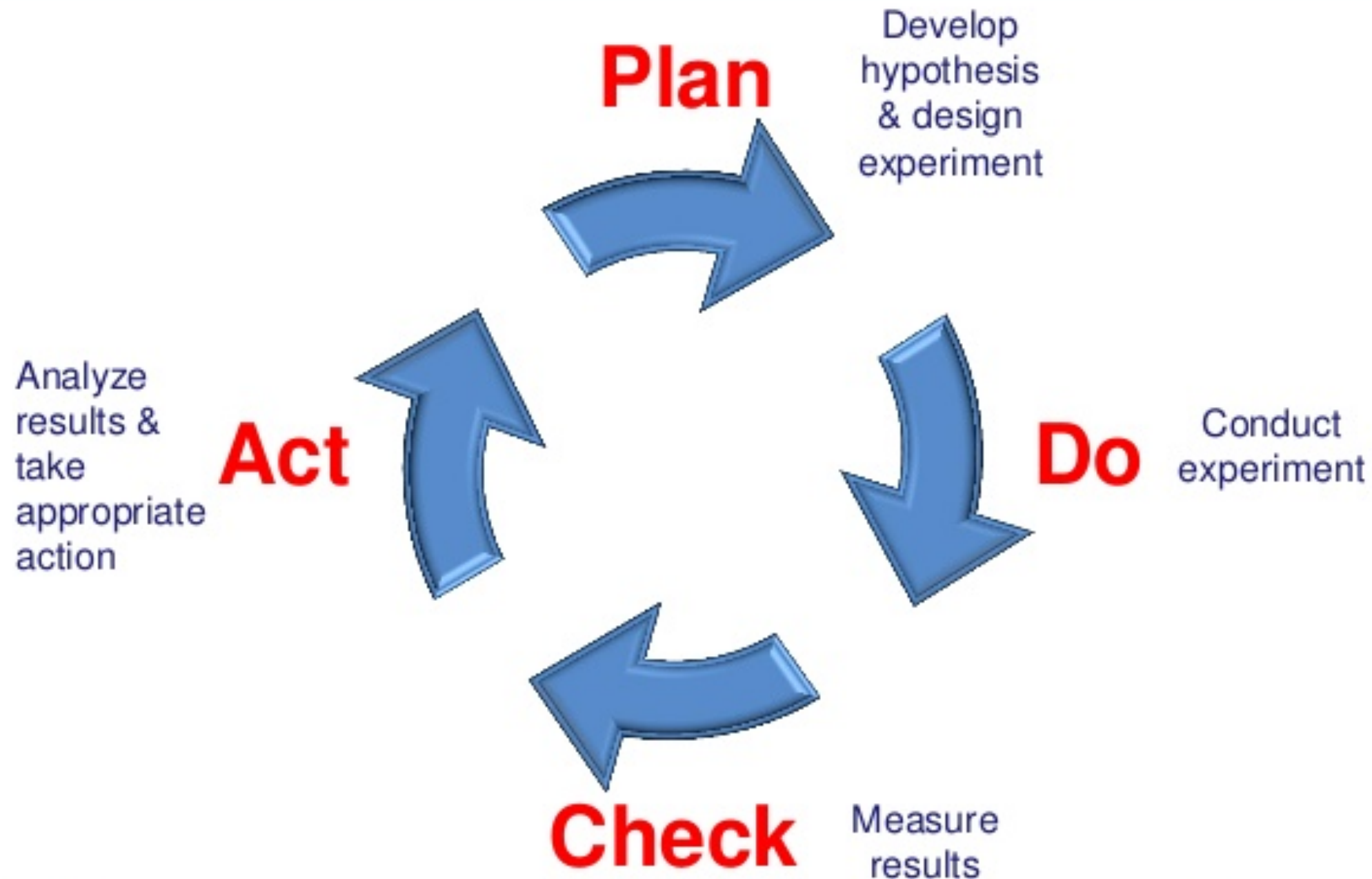
หมายถึง การเปลี่ยนแปลงสิ่งที่ยากให้เป็นไปได้ โดยพัฒนาความสมดุล 3 ส่วน คือ การสร้างความรู้ที่เกี่ยวข้อง ความเคลื่อนไหวสังคม และ อำนาจรัฐเข้ามาเชื่อมโยงกัน

เช่น ยุคปรับเปลี่ยนการผลิตยาต้านไวรัสสำหรับ HIV (กรณีกฎหมายเหนือสิทธิบัตรยา)

- มุมหนึ่งคือ ความรู้ทางวิชาการ ประโยชน์การมี โทษการไม่มียาใช้
- มุมที่สองคือ การรวมกลุ่มกันเป็นชุมชน องค์กร ขับเคลื่อนสนับสนุนการผลิตยาเอง + กัดคันรัฐบาล
- มุมที่สามคือ การออกกฎหมายมาบังคับใช้

Health Promotion Evaluation

Health Policy Cycle



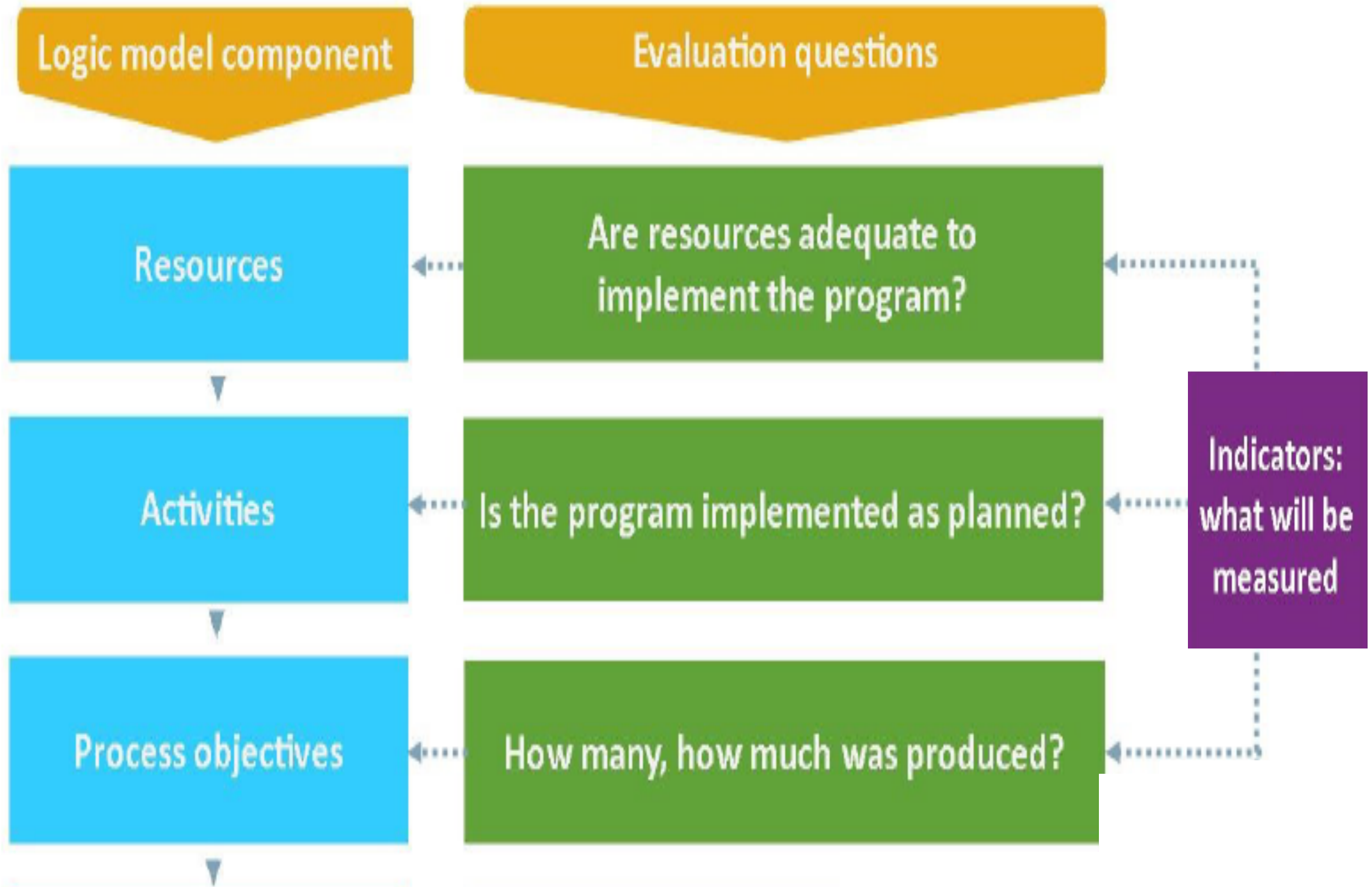
What to evaluate?

1. Formative or process
2. Outcome or impact
3. Continuity

Steps of Evaluation

1. Clarify objective of the proposed program
2. Design framework, stakeholder, and question
3. Design measurement method
4. Collect the data
5. Evaluate results
6. Share results and recommendation

Formative (Process) Assessment

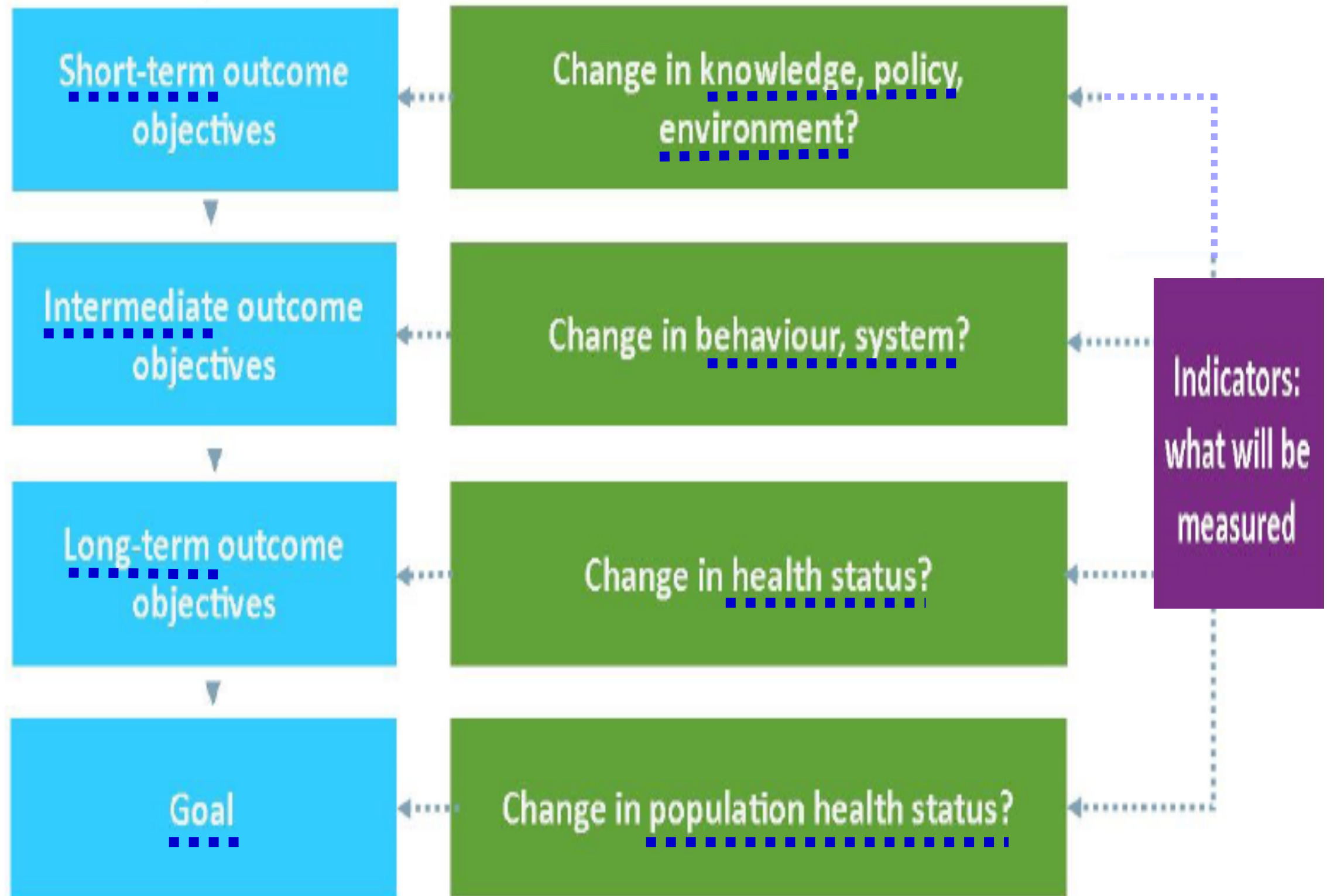


Logic Model






Activities	Objective	Audience	Resources	Activity	Process	Indicator	Assessor

Outcome Assessment



Logic Model

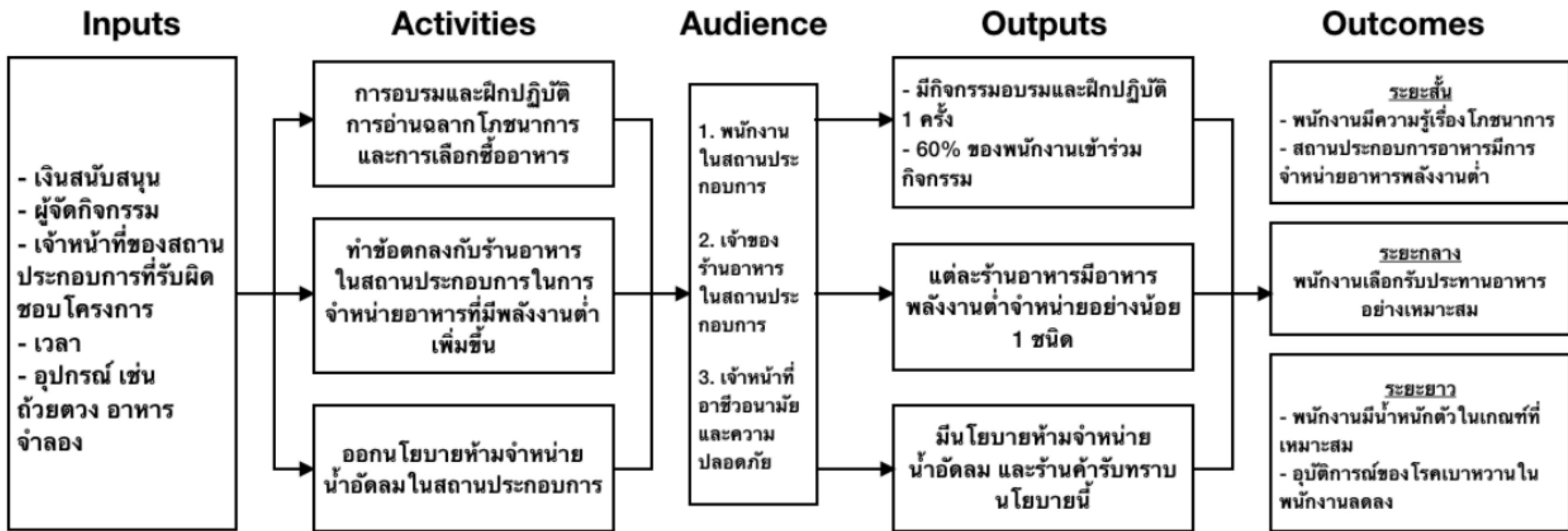
Activities	Objective	Audience	Ottawa Charter	Outcome assessment			Indicator	Assessor
				Short-term	Intermediate-term	Long-term		
								

Continuity Assessment Questions

- ควรดำเนินการต่อหรือไม่ หรือควรมีโครงการอื่นเพิ่มหรือไม่
- ถ้าจะปรับปรุงให้ดีขึ้นควรทำอย่างไร
- ถ้าทรัพยากรสนับสนุนหมด จะสามารถดำเนินการต่อได้เองหรือไม่

Logic model example

ส่งเสริมการบริโภคอาหารที่เหมาะสมแก่พนักงาน ในสถานประกอบการ



Measurement Method

- Qualitative method
 - Survey
 - In-depth interview
 - Focus group
- Quantitative method
 - Change: knowledge, behavior, health status
 - Quantitative data collection
 - Observation

Group project: Health promotion planning in your village

Planning ต้องเลือกปัญหาที่สนใจก่อน

ปัญหาสุขภาพที่เลือก.....

เหตุผลที่เลือกปัญหาสุขภาพนี้ (โดยสรุป)

.....

.....

เป้าหมายการแก้ปัญหาสุขภาพนี้ (Goal)

Group project: Health promotion planning in your village

ส่วนที่ 3

การประเมินกิจกรรม/ตัวชี้วัด*			เกณฑ์ผ่านประเมิน***	ผู้ประเมิน
ระยะสั้น**	ระยะกลาง**	ระยะยาว**		

Indicator (ตัวชี้วัด) ระดับความพึงพอใจ, สัดส่วนของเด็กที่แปรงฟันถูกวิธี, สัดส่วนผู้มีน้ำหนักเกิน

Indicator cut-off (เกณฑ์การผ่านการประเมิน) เช่น

- ร้อยละ 80 ของผู้ร่วมกิจกรรม มีความพึงพอใจในระดับดี หรือดีมาก (formative: activity)
- ร้อยละ 95 ของเด็กในหมู่บ้าน เมื่อดำเนินกิจกรรมแล้ว แปรงฟันได้ถูกวิธี (behavior)
- ร้อยละ 50 ของผู้มีน้ำหนักเกินเกณฑ์ เมื่อดำเนินกิจกรรมแล้วมีน้ำหนักลดลงต่ำกว่าเกณฑ์ (health status)

References

- Powwattana, A. (2011). Health promotion and disease prevention in community: an application of concepts and theories to practice.
- WHO (2001). Evaluation in health promotion.
- Prevention and Population Health Branch (2010). Evaluation framework for health promotion and disease prevention programs, Melbourne, Victorian Government Department of Health.
- Howat, P., Brown, G., Burns, S., & McManus, A. (2008). Project Planning, using the Precede Proceed Model. In Population Health Communities and Health Promotion (pp. 135-158). Oxford University Press.